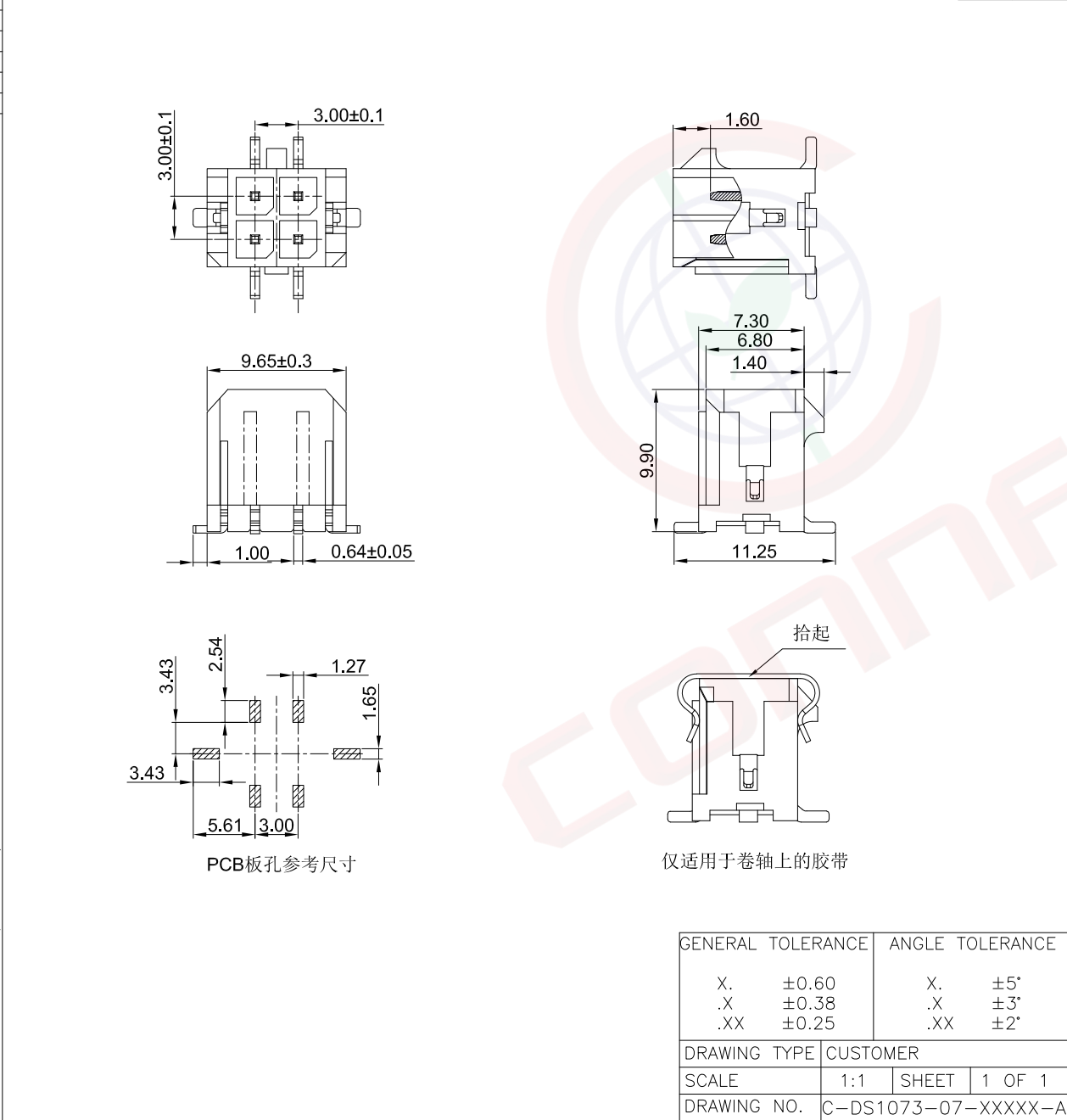


Dept	晨翔3.0mm Micro ATX TYPE, 2*2PIN连接器公头, SMT卧贴, 黑色, 全锡	REV.	DESCRIPTION	DRAWN	CHECKED	APPROVED
Qty		A	NEW RELEASE	WPY 11/14/24'		
DC	1					
ED	1					
FE	1					
ISO	1					
PD	1					
R&D	1					
SD	1					
QA	1					
QC	1					
QE	1					

此图包含的信息来自宁波晨翔电子有限公司并且是保密的。禁止向收件人以外的任何一方透露信息。本文包含的知识产权及其权利(包括但不限于商标, 专利, 版权, 商业秘密和技术知识)均由晨翔或其附属公司所有。未经晨翔事先书面同意, 严禁未经授权的使用或修改。此处提供的知识产权, 不构成对这些权利的放弃。晨翔可以自行决定强制执行其知识产权; 不限制或延迟行使这些权利并不构成对这些权利的放弃。



- 备注:
- 电性说明:
 - 耐压: 1000伏交流电一分钟
 - 绝缘阻抗: 1000兆欧最小
 - 接触电阻: 最大30毫欧
 - 额定电流: 3安
 - 额定电压: 250V
 - 环境特性:
 - 工作温度: $-25 \sim +85^\circ \text{C}$
 - 材料:
 - 胶芯: LCP, 黑色
 - 产品符合欧盟RoHS环保要求

GENERAL TOLERANCE	ANGLE TOLERANCE	PROJECTION		TITLE	3.0mm Micro ATX TYPE, 2*2PIN连接器公头, SMT卧贴, 黑色, 全锡
X. ± 0.60	X. $\pm 5^\circ$	UNITS	mm	SERIES	DS1073-07 SERIES
.X ± 0.38	.X $\pm 3^\circ$	SHEET SIZE	A4		
.XX ± 0.25	.XX $\pm 2^\circ$				
DRAWING TYPE	CUSTOMER	晨翔电子有限公司 CONNFLY CONNFLY ELECTRONIC CO. LTD			
SCALE	1:1 SHEET 1 OF 1				
DRAWING NO.	C-DS1073-07-XXXXX-A				