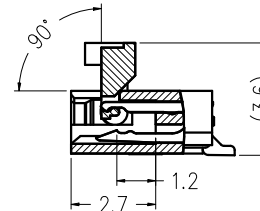
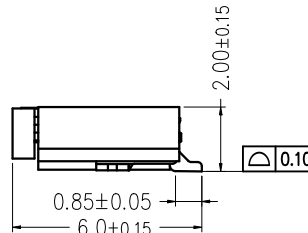
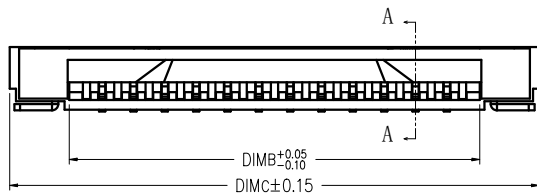
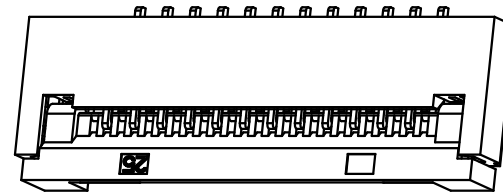
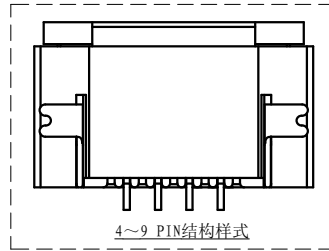
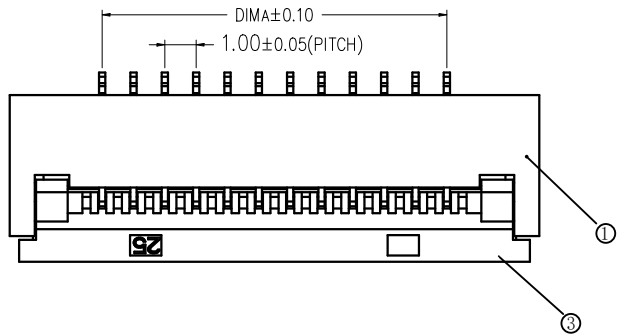
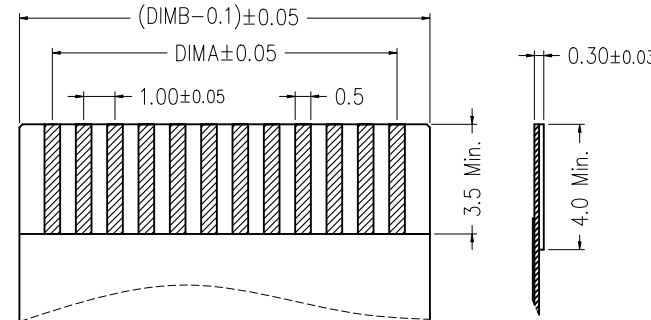
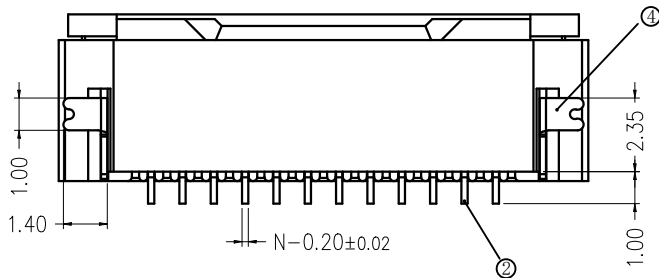


版次	变更摘要	日期
0	新产品发行	2015/1/28
1	料号变更	2024/09/27

序号	品名	材质
①	0.5掀盖胶芯 (H2.0)	LCP UL94V-0 本色
②	0.5掀盖端子 (H2.0)	铜合金/表面镀锡
③	0.5掀盖后盖 (H2.0)	LCP UL94V-0 黑色
④	0.5掀盖焊片 (H2.0)	铜合金/表面镀锡



SECTION A-A



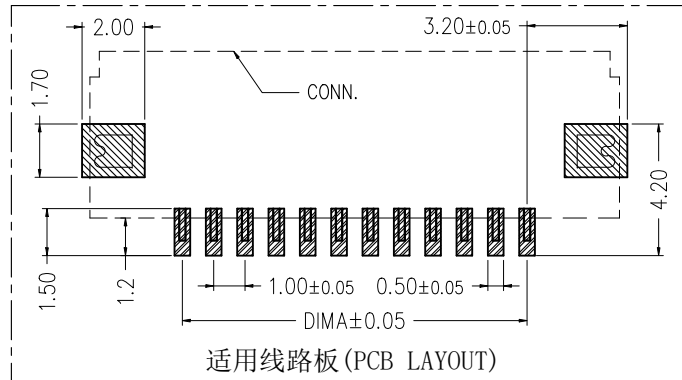
适用扁平线(Applicable Flat Cable)

CKT	DIMA	DIMB	DIMC
2	1.00	3.10	6.90
3	2.00	4.10	7.90
4	3.00	5.10	8.90
5	4.00	6.10	9.90
6	5.00	7.10	10.90
7	6.00	8.10	11.90
8	7.00	9.10	12.90
9	8.00	10.10	13.90
10	9.00	11.10	14.90
11	10.00	12.10	15.90
12	11.00	13.10	16.90
13	12.00	14.10	17.90
14	13.00	15.10	18.90
15	14.00	16.10	19.90
16	15.00	17.10	20.90
17	16.00	18.10	21.90
18	17.00	19.10	22.90
19	18.00	20.10	23.90
20	19.00	21.10	24.90
21	20.00	22.10	25.90
22	21.00	23.10	26.90
23	22.00	24.10	27.90
24	23.00	25.10	28.90
25	24.00	26.10	29.90
26	25.00	27.10	30.90
27	26.00	28.10	31.90
28	27.00	29.10	32.90
29	28.00	30.10	33.90
30	29.00	31.10	34.90
32	31.00	33.10	36.90

技术指标:

- 塑料表面应光洁、无毛边、无明显收缩、缺陷、裂纹等现象。
- 温度范围: -25° C~85° C.
- 额定电压: 50V, AC/DC(等效).
- 接触电阻: ≤0.03Ω.
- 绝缘电阻: ≥500MΩ
- 产品料号:

XW1020010-*** ** *-***
NO OF CKT(产品PIN数) 流水码
Plating(电镀方式) Packing(包装方式)
0:端子全雾锡 T:TUBE管装
1:端子全镀金 R:不加盖卷装
2:点镀金



适用线路板(PCB LAYOUT)



一般公差(TOLERANCE)
X. ±0.50 .XX ±0.10
X. ±0.20 .XXX ±0.05
ANGLES ±1°

ZGWD 浙江温达电子有限公司 ZHEJIANG WENDA ELECTRONICS CO.,LTD			
品名 (TITLE) 1.0 Pitch掀盖卧式下接(H=2.0)		制图 (DR) Anlan	
料号 (DWG.NO) XW1020012-****-****		校对 (CHKD) 田峰	
比例 (SCALE) 1:1		审核 (APPD) 黄志明	
单位 (UNITS) mm	张数 (SHEET) 1 OF 1	SIZE A4	REV A