

NUMMER 926935

VERWENDET FÜR -

CAD-ORIGINAL
ZEICHNUNG NICHT ÄNDERN

LOC
AI
DIST
I

WAR NR. -

PASSEND ZU I

ZEICHNUNG GESCHÜTZT DURCH
©COPYRIGHT 1994
AMP DEUTSCHLAND GMBH
ALLE RECHTE VORBEHALTEN

ÄNDERUNGEN, DIE DEM
TECHNISCHEN FORT-
SCHRITT DIENEN, BE-
HALTEN WIR UNS VOR

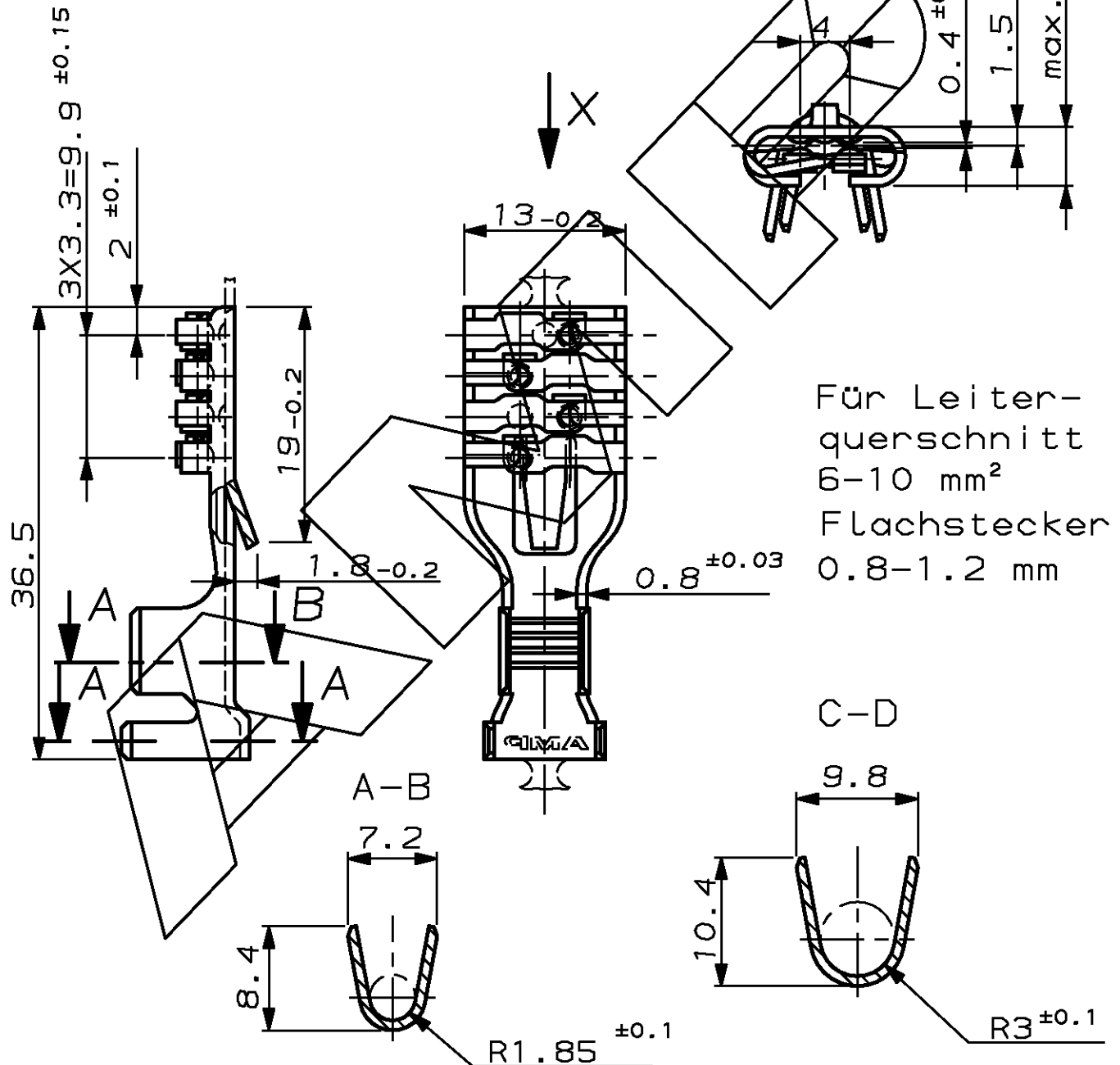
REV.	ÄNDERUNG	DATUM	NAME
5	Neue Zeichnung erstellt	8.12.94	B. Buxbaum

VERTRAULICH

UNVERÖFFENTLICHTE ZEICHNUNG. ALLE RECHTE
VORBEHALTEN. VERVIELFÄLTIGUNG UND WEITERGABE
NUR MIT GENEHMIGUNG DURCH AMP DEUTSCHLAND GMBH

NICHT VERMASSTE KANTEN SIND NICHT MAßSTÄBLICH

Ansicht "X"
VIEW "X"



ZEICHNUNG GÜLTIG AB

AMP

AMP DEUTSCHLAND GmbH
D-63225 Langen

Ⓓ

Benennung

COMBI-CONTACT
FÜR FLACHSTECKER 6.3-9.5

K

BESTELL-NR.	REV.	WERKSTOFF	OBERFLÄCHE FARBE
926935-2	s	HSM Cu	vorverzinkt
926935-1	s	HSM Cu	blank
GEZ.	8.12.1994	GEPR.	-
B. Buxbaum		-	

NICHT TOLERIERTE MASSE ± 0.2 mm ± 1.5 °	FORMAT A4	ZEICHNUNGS-NR. 926935
MASSTAB 2:1	BLATT 1 von 1	REV. 5