

产品规格

工作方式: 瞬时接触
触点形式: 单刀单掷
安装方式: 卧式贴片

机械性能

动作力: 280±50gf
电气寿命: 50 000次

工作环境

环境温度: -25~+70℃
环境湿度: (40℃) ≤95%

电气性能

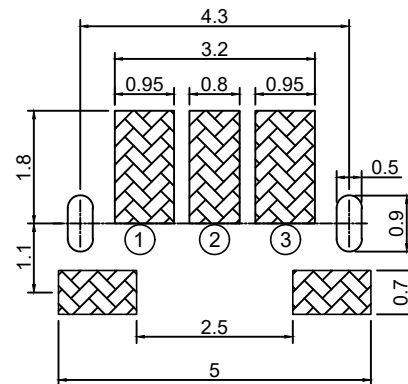
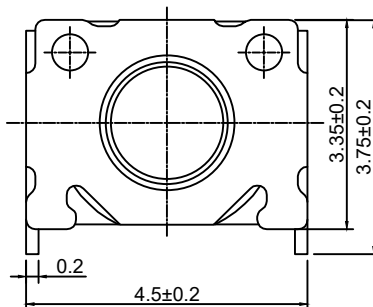
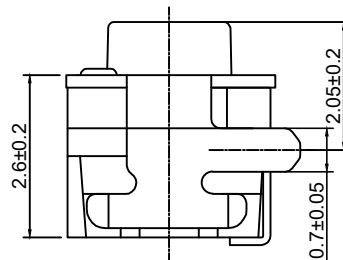
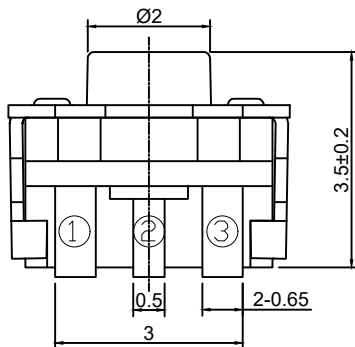
额定电负荷: 50mA @ 12V DC
耐电压: 250VAC /1分
接触电阻: 100mΩ Max.
绝缘电阻: 100MΩ Min.
行程: 0.2±0.1mm
IP等级: 相当于IP65

物料

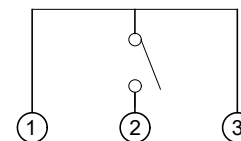
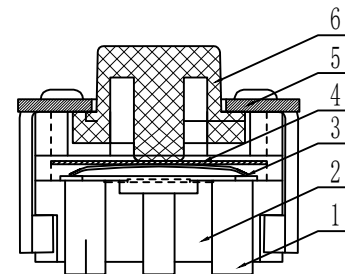
6. 手柄: LCP 白色
5. 盖板: 磷铜 镀银
4. 薄膜: 聚酰亚胺 黄色
3. 簧片: 不锈钢覆银
2. 底座: LCP 黑色
1. 接线片: 磷铜 镀银

包装

散装
内包装: 塑料袋
外包装: 纸箱



P.C.B. LAYOUT



CIRCUIT DIAGRAM

借通用件登记

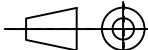
描 图

校 描

旧底图总号

签 字

日 期

					轻触开关	TSE35411-035W531DE-R2000				
标记	处数	更改文件号	签 名	日 期						
设 计	余嘉城					视 图	阶 段	标 记	质 量	比 例
审 核	朱树清				 Dirnensions are shown:mm(inches)				4:1	
批 准	徐君辉					第1张		共1张		
						2024. 10. 11	温州康宏电子有限公司			