

产品规格

工作方式: 瞬时接触
触点形式: 双刀双掷
安装方式: 直立贴片

机械性能

动作力: 100~300gf
电气寿命: 5,000次

工作环境

环境温度: -25~+70℃
环境湿度: (40℃) ≤95%

电气性能

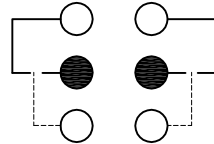
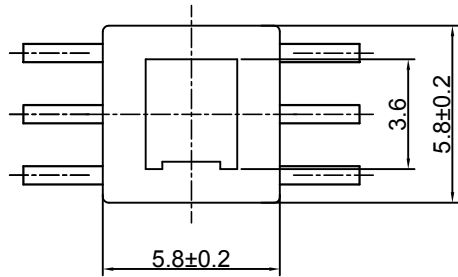
额定电负荷: 50mA @ 12V DC
耐电压: 250VAC /1分
接触电阻: 150mΩ Max.
绝缘电阻: 100MΩ Min.
最大行程: 2.0±0.5mm
锁住行程: 1.2±0.3

物料

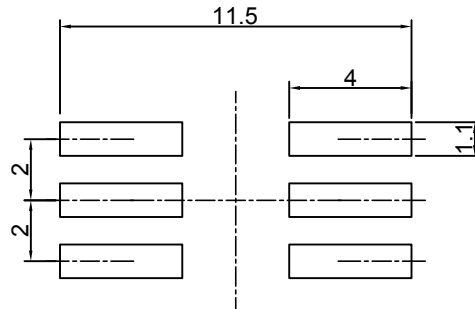
7. 钩针: 碳素钢丝
6. 手柄: PA66 白色
5. 弹簧: 碳素钢丝
4. 盖板: PA66 灰色
3. 簧片: 复银铜
2. 底座: PA66 黑色
1. 接线片: 黄铜镀银

包装

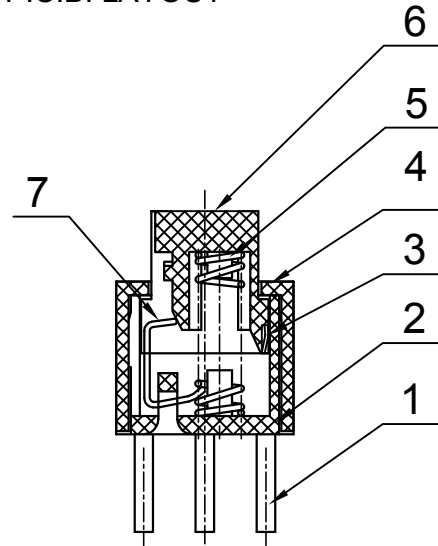
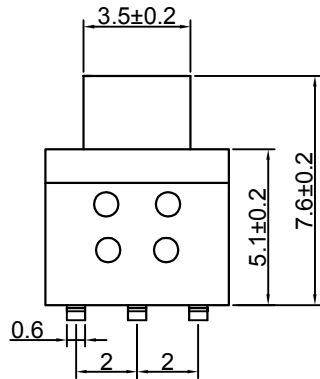
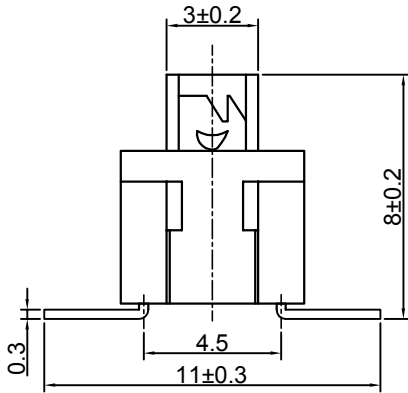
散装: 塑料袋
内包装: 纸箱
外包装: 纸箱



CIRCUIT DIAGRAM



P.C.B. LAYOUT



借通用件登记

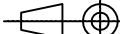
描图

校描

旧底图总号

签字

日期

					自锁开关	PS580-06L076E4-JF-G-L1000					
标记	处数	更改文件号	签 名	日 期							
设 计	余嘉诚				视图	阶 段	标 记	质 量	比 例	版 本	
审 核	朱树清								4:1	B/0	
					Dirnensions are shown:mm(inches)	第1张		共1张			
批 准	徐君辉				2025. 01. 11	温州康宏电子有限公司					