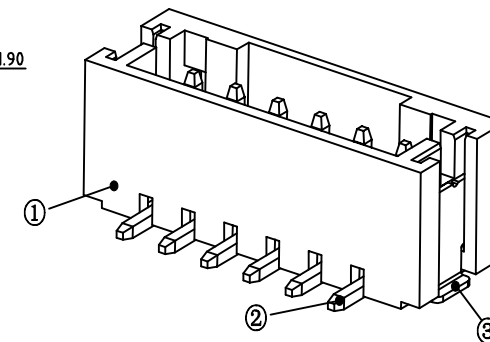
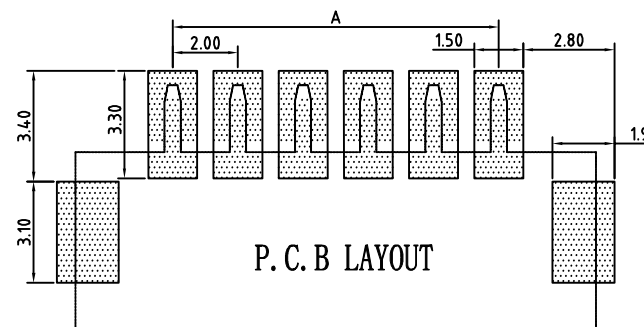
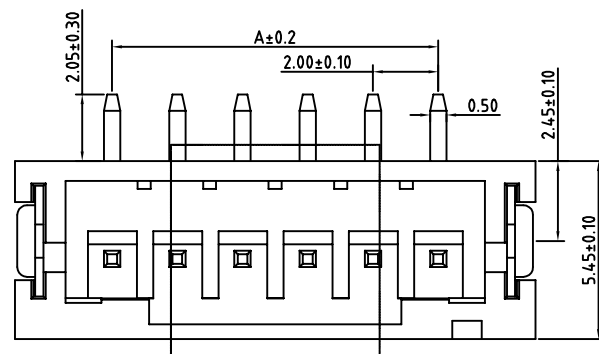
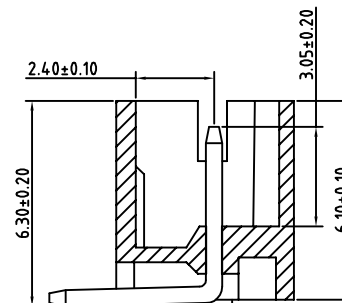
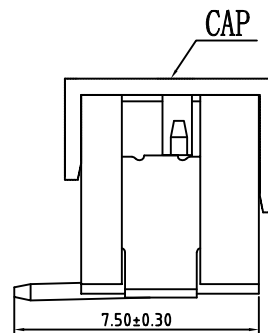
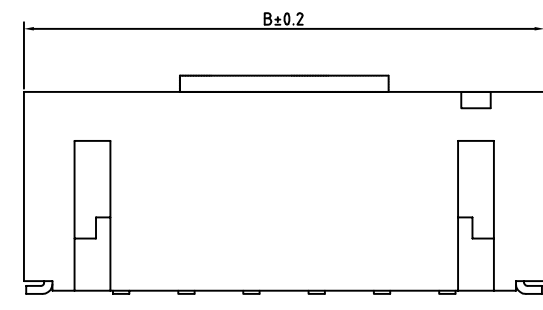


02P~10P	0.10	MAX
11P~16P	0.12	MAX

Pin	A	B
2	2.00	8.00
3	4.00	10.00
4	6.00	12.00
5	8.00	14.00
6	10.00	16.00
7	12.00	18.00
8	14.00	20.00
9	16.00	22.00
10	18.00	24.00
11	20.00	26.00
12	22.00	28.00
13	24.00	30.00
14	26.00	32.00
15	28.00	34.00
16	30.00	36.00



### 技术参数

间距: 2.0

温度范围: -25~+85℃

额定电压: 250V AC, DC

额定电流: 2.0A AC, DC

接触电阻: 20mΩ

绝缘电阻: 800MΩ

耐压: 500V AC/minute

线性公差 / General Tolerance  
X ±0.2  
X.X ±0.1  
X.XX ±0.05  
角度公差 / Angle Tolerance  
X° ±5.0°  
X.X° ±3.0°  
X.XX° ±1.0°

视角 / Projection



A1	调整平面				
标记	更改内容	签名	年月日		
绘图					
审核					
工艺		批准			

材料 / Material

①塑座: LCP 本色

②接触针: 黄铜 (镀锡)

③焊片: 黄铜 (镀锡)

单位 (Units)

版本

比例

mm

2.0

1:1

共 1 张 第 1 张



兆星精密电子 (深圳) 有限公司

品名 / ProduceName

PH2.0 立贴 n\*P

型号 / Model

ZX-PH2.0-NPLT