

产品规格

工作方式: 瞬时接触
 触点形式: 单刀单掷
 安装方式: 卧式贴片

机械性能

动作力: $180 \pm 50\text{gf}$
 电气寿命: 50 000次

工作环境

环境温度: $-25 \sim +70^\circ\text{C}$
 环境湿度: $(40^\circ\text{C}) \leq 95\%$

电气性能

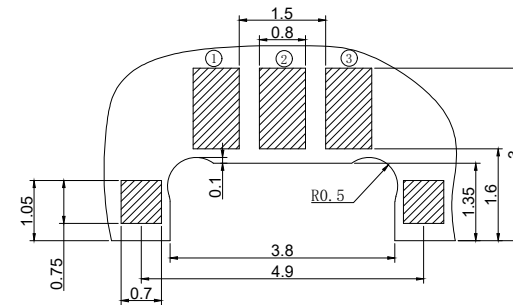
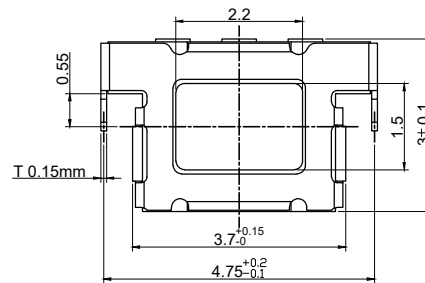
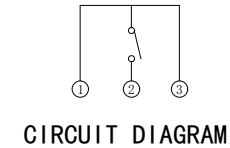
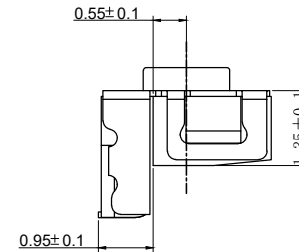
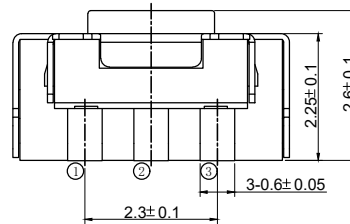
额定电负荷: $50\text{mA} @ 12\text{V DC}$
 耐电压: $250\text{VAC} / 1\text{分}$
 接触电阻: $100\text{m}\Omega \text{ Max.}$
 绝缘电阻: $100\text{M}\Omega \text{ Min.}$
 行程: $0.15 \pm 0.1\text{mm}$
 IP等级: 相当于IP65

物料

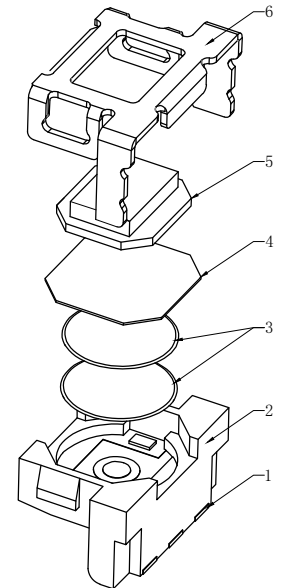
6. 盖板: 磷铜 镀银
 5. 手柄: LCP 黑色
 4. 薄膜: 聚酰亚胺 黄色
 3. 簧片: 不锈钢镀银
 2. 底座: LCP 黑色
 1. 接线片: 磷铜 镀银

包装

散装: 塑料袋
 外包装: 纸箱



P.C.B. LAYOUT



借通用件登记

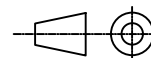
描 图

校 描

旧底图总号

签 字

日 期

					轻触开关	TSE35431-026W332WA-R2500				
标记	处数	更改文件号	签 名	日 期						
设 计						视图	阶 段	标 记	质 量	比 例
审 核					 Dirnensions are shown:mm(inches)				4:1	
批 准						第1张		共1张		温州康宏电子有限公司