

## 产品规格

工作方式: 自锁  
触点形式: 双刀双掷  
安装方式: 直立插式

## 机械性能

动作力:  $180 \pm 20\text{gf}$   
电气寿命: 10,000次

## 工作环境

环境温度:  $-25 \sim +70^\circ\text{C}$   
环境湿度:  $(40^\circ\text{C}) \leq 95\%$

## 电气性能

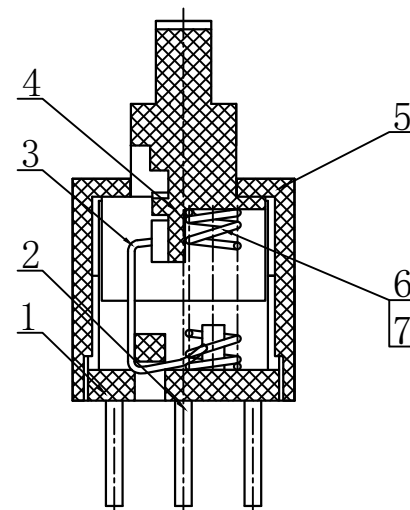
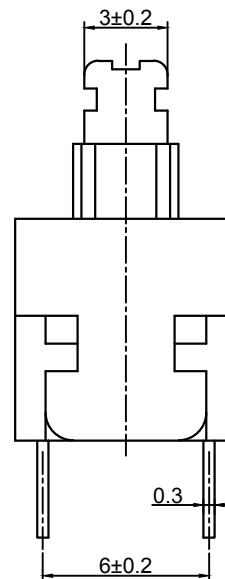
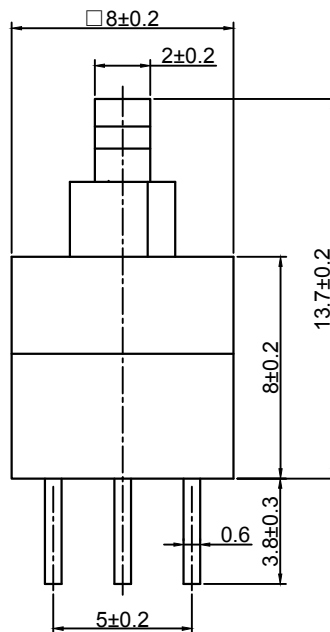
额定电负荷:  $100\text{mA} @ 30\text{V DC}$   
耐电压:  $250\text{VAC} / 1\text{分}$   
接触电阻:  $100\text{m}\Omega \text{ Max.}$   
绝缘电阻:  $100\text{M}\Omega \text{ Min.}$   
行程:  $1.5 \pm 0.3\text{mm}$

## 物料

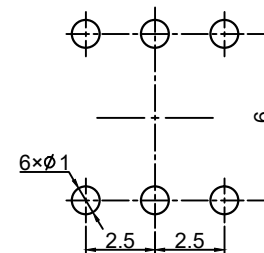
7. 簧片: 复银铜  
6. 压簧: 不锈钢  
5. 盖板: POM 白色  
4. 手柄: POM 蓝色  
3. 钩针: 不锈钢  
2. 端子: 磷铜镀银  
1. 基座: PA66 黑色

## 包装

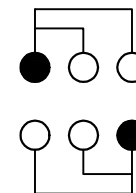
散装  
内包装: 塑料袋  
外包装: 纸箱



P.C.B. LAYOUT



CIRCUIT DIAGRAM



借通用件登记


描图

校描

旧底图总号

签字

日期

					自锁开关	PS081-06L135D1-JF-G				
标记	处数	更改文件号	签 名	日期						
设 计	余嘉诚				视图	阶 段	标 记	质 量	比 例	版 本
审 核	朱树清				 Dirnensions are shown:mm(inches) 2023. 04. 15				4:1	B/0
批 准	徐君辉					第1张		共1张		
						温州康宏电子有限公司				