



产品规格

工作方式:

触点形式:

安装方式:

瞬时接触

单刀单掷

立式贴片

机械性能

动作力:

电气寿命:

180±50gf

200,000次

工作环境

环境温度:

环境湿度:

-25~+70℃

(40℃) ≤95%RH

电气性能

额定电负荷:

耐电压:

接触电阻:

绝缘电阻:

行程:

50mA @ 16V DC

250V AC Min.

100mΩ Max.

100MΩ Min.

1.3±0.3mm

物料

5. 硅胶:

4. 手柄:

3. 簧片:

2. 底座:

1. 接线片:

硅橡胶

LCP黑色

磷铜镀银

LCP黑色

磷铜镀银

包装

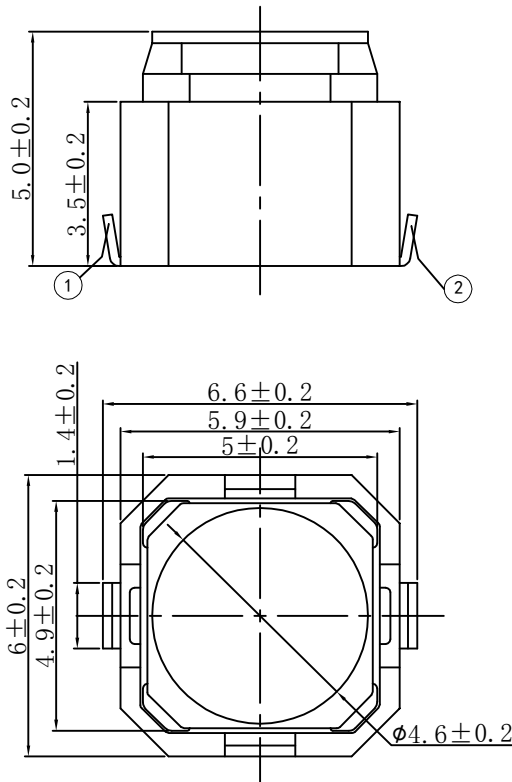
散装

内包装:

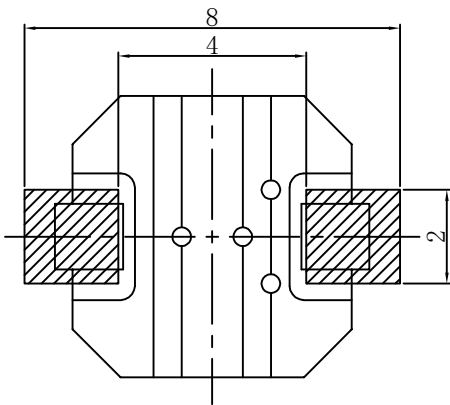
外包装:

编带

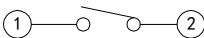
纸箱




P. C. B MOUNTING PATTERN DIMENSION



CIRCUIT DIAGRAM



借通用件登记
描 图
校 描
旧底图总号
签 字
日 期

					无声开关	TSB06341-050W311WA-R1000					
标记	处数	更改文件号	签 名	日 期							
设 计	余嘉诚				视图	阶段	标 记	质 量	比 例	版本	
审 核	朱树清								4:1	B/0	
批 准	徐君辉					Dimensions are shown:mm(inches)	第1张		共1张		
					2024. 01. 13	温州康宏电子有限公司					