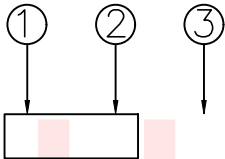
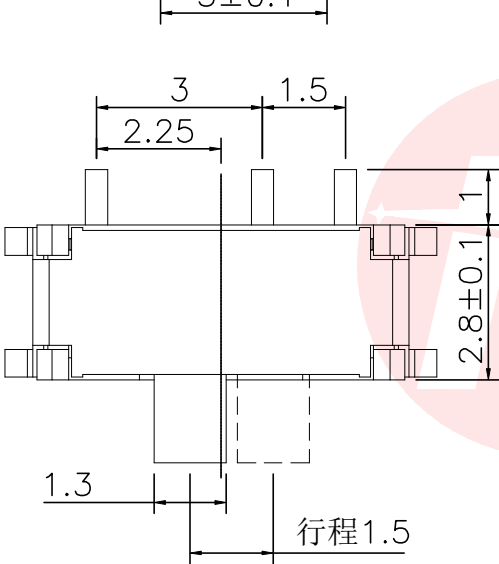
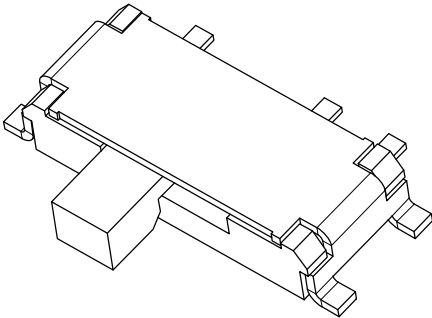
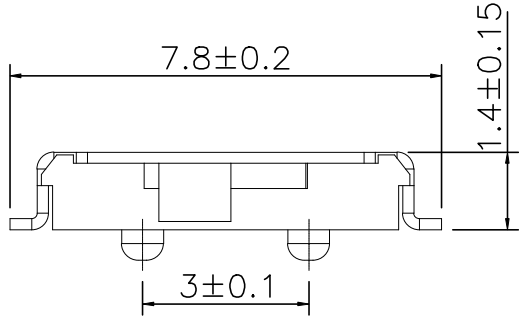


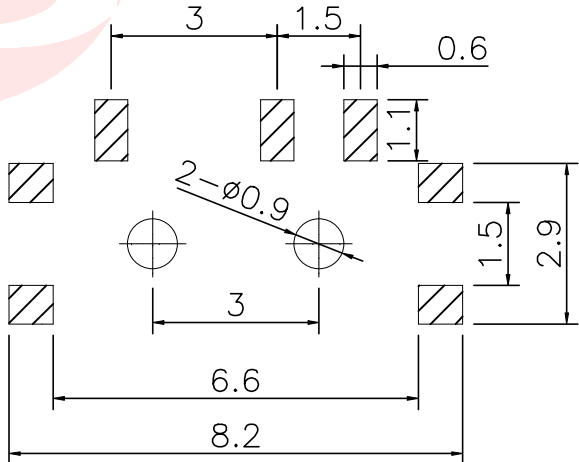


REV.	ECN NO OR DESCRIPTION	REVISED	DATE

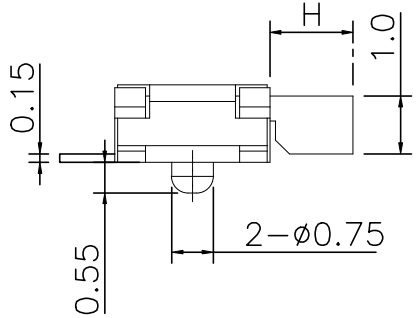
- 1、工作电压 Working Voltage:12V DC
- 2、工作电流 Working Current:0.1A
- 3、接触电阻 Contact Resistance:≤500mΩ
- 4、绝缘电阻 Inslnation Resistance:≥100mΩ
- 5、动 作 力 Press Force:±50gf
- 6、寿 命 Life:>5000次



电路图
CIRCUIT DIAGRAM



PCB. 焊接图
PCB.WELDING DRAWING



SK -001-H15 A H

柄的颜色
B: 白色
H: 黑色

克力
A;60-200

柄高
H15:1.5H

产品类别
小拨动开关

产品流水系列码

6	盖板	磷铜	1	银白色
5	推柄	PPA	1	黑色
4	卡条	不锈钢	1	镀银
3	划片	磷铜	1	镀银
2	基座	LCP	1	黑色
1	端子	磷铜	1	镀银
项目 ITEM	名称 DESCRIPTION	材质 MATERIAL	数量 QTY	表面处理/颜色 FINSH/COLOR

UNLESS OTHERWISE SPECIFIED TOLERANCES

DECIMALS: :±0.30 X :±2°
X.X :±0.20 X.X :±1°
X.XX :±0.10

ANGLES:

东莞市汉博电子科技有限公司
DONGGUAN HANBO TECHNOLOGY CO., LTD

TITLE Toggle Switch

DWN xiong PART NO. SK-001-H15AH

CHKD lee SCALE:1:1 UNIT: mm

APVD wang SIZE: A4 SHEET:10F 1 REV: A4

CUSTOMER COPY