

# SPECIFICATION FOR APPROVAL

## 承 認 書

客戶名稱：

編號： Y-10040101

品 名： SMD POWER INDUCTORS

數量： 20 PCS

型 號： CDH1510 – 101M

日期： 2025-03-11

客戶料號：

注解：

客戶承認簽章

Approved By 核 准	Checked By 审 查	Drawn By 制 作
李庆辉	苏高峰	劳水花

深圳市柯爱亚电子有限公司

**Shenzhen Ceaiya Electronics Co., Ltd.**

深圳地址：深圳市龙华区高新技术开发区捷顺科技中心 B706

东莞地址：东莞市清溪镇力合紫荆智造中心 10 栋一单元

Http://www.szceaiya.com      Tel: 0769-89333213



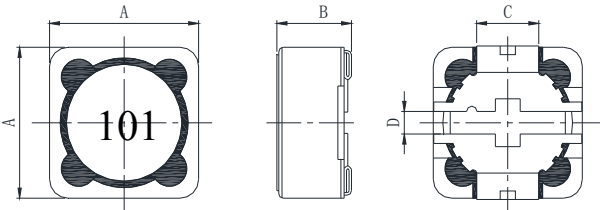


1. 适用范围

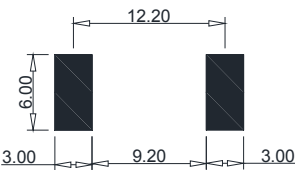
本规格书适用于 CDH1510 功率电感

2. 外观

2-1. 尺寸(毫米)



PCB 焊盘图



A	15.0±0.3mm
B	10.3±0.5mm
C	5.0±0.2mm
D	2.0±0.2mm

\*没有公差的尺寸为参考值.

3. 线圈规格

3-1. 端子连接图

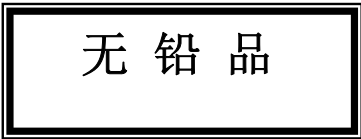


“S” 表示起线端

3-2. 卷数及线径

端子	S-F
卷数	29.5 Ts
线径	0.38mm*2P G1 P180

\*卷数参考.



备注： 在产品底部点四点胶固定。	规格书编号.: Y-10040101 2/4
---------------------	------------------------------

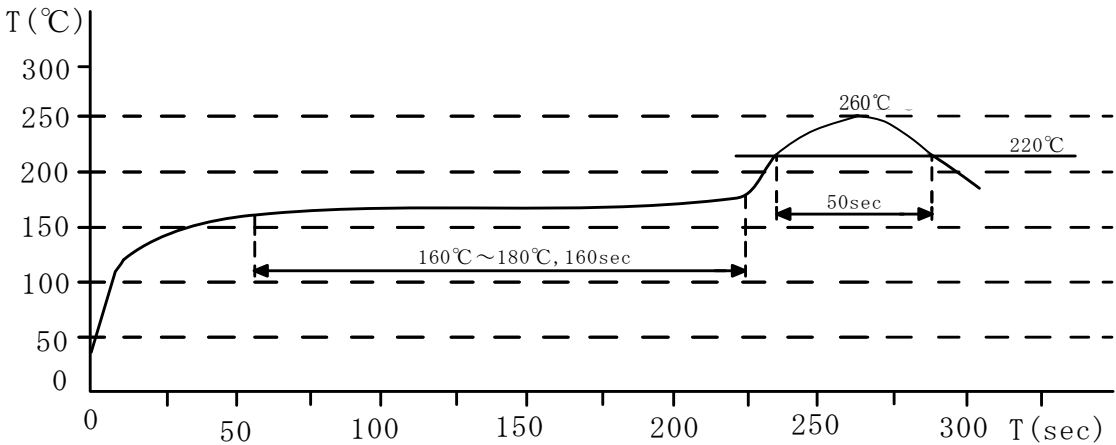
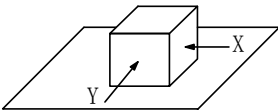
3-3. 电气特性

项目	规格	测试条件	测试仪器
电感	100μH ± 20% Within	1KHz/0.25V	CH1062
直流电阻	82mΩ Max	25℃	HIOKI 3540
定格电流※	3A	1KHz/0.25V	CH1062&Chroma1320

※定格电流：是指直流重叠电流（电感变化量为初始值的 35%时的直流电流，环境温度 20℃）和温升电流（温度变化量为 40℃时的直流电流，环境温度 20℃）中的最小值。

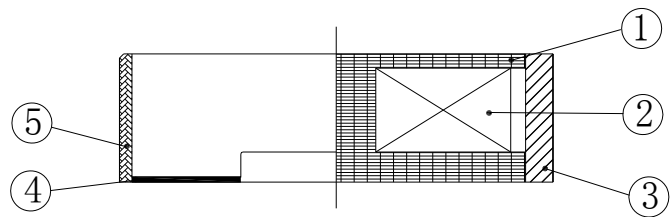
4. 一般特性

- 4-1. 保存温度范围: -40℃ ~ +100℃
- 4-2. 使用温度范围: -40℃ ~ +100℃ (包括线圈自身发热温度)
- 4-3. 外观：目测外观没有异常.
- 4-4. 电极强度：在如右图所示的方向（X 轴 Y 轴）施加 10 牛顿的力，时间 10±2 秒于产品，铜板与产品电极没有脱落，松动现象。
- 4-5. 振动测试：对产品在前后、左右、上下三个方向施加频率为 10~55~10Hz，振幅为 1.5mm（峰峰值）振动 1 分钟，电感量变化在±3.0%以内。
- 4-6. 推荐回流焊温度曲线：



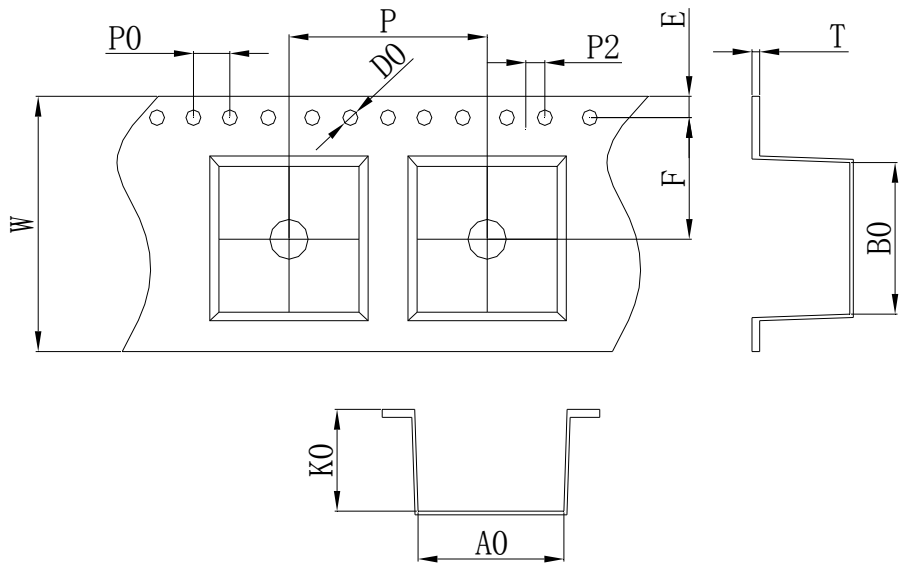
4-7. 耐湿测试    :   在相对湿度为 90~95%，温度为 40±2℃, 存放 96±4 小时后，然后放置室温 1 小时后，用干布擦干表面再测试电感量的变化量在±5.0%以内。

5. 构造图

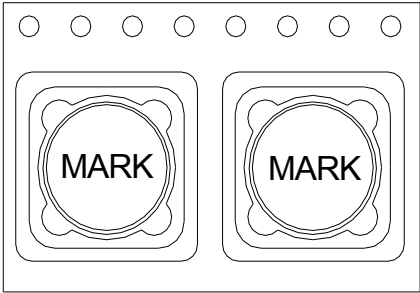


序号.	品名	材料
①	磁芯	铁氧体( Mn-zn)
②	铜线	聚亚安酯漆包铜线
③	磁环	镍锌铁氧体
④	接着剂	环氧树脂
⑤	电极	镀锡铜片

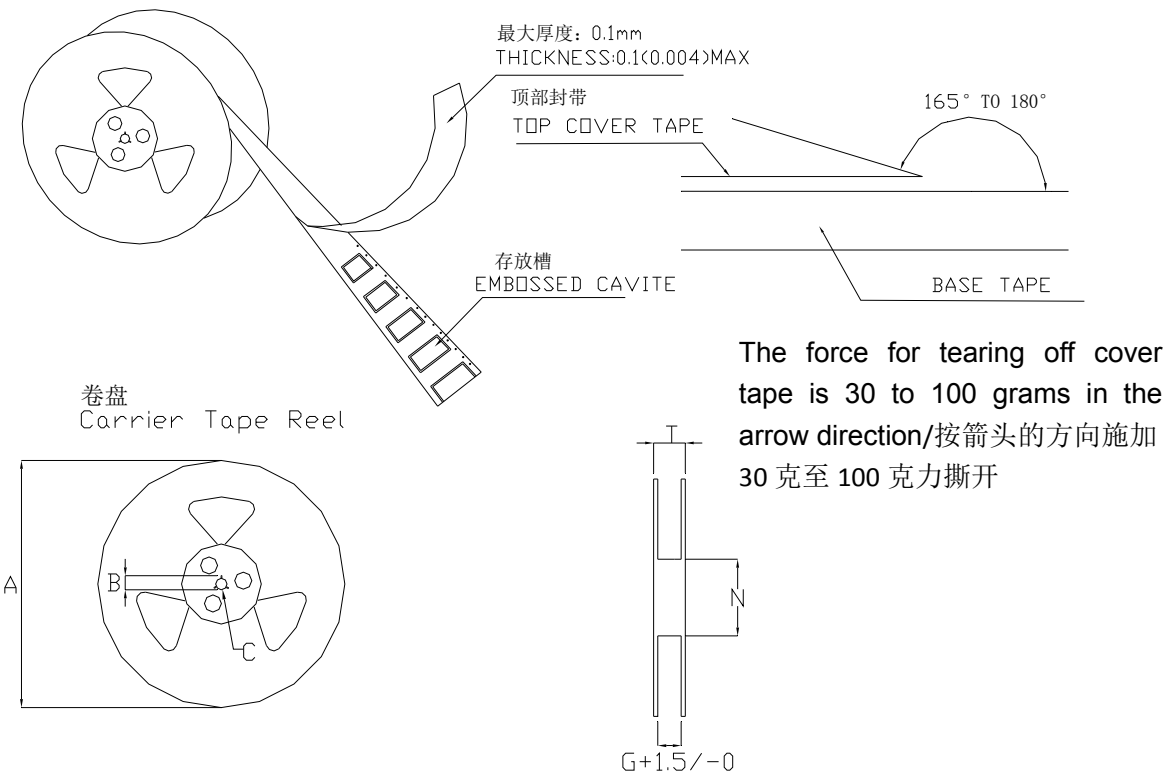
6. 编带规格：



ITEM	W	A <sub>0</sub>	B <sub>0</sub>	K <sub>0</sub>	T	P	F	E	D <sub>0</sub>	D <sub>1</sub>	P <sub>0</sub>	P <sub>2</sub>
DIM	24.0 <sup>+0.30</sup> <sub>-0.30</sub>	15.25 <sup>+0.15</sup> <sub>-0.15</sub>	15.20 <sup>+0.15</sup> <sub>-0.15</sub>	10.70 <sup>+0.10</sup> <sub>-0.10</sub>	0.50 <sup>+0.05</sup> <sub>-0.05</sub>	20.0 <sup>+0.10</sup> <sub>-0.10</sub>	11.50 <sup>+0.10</sup> <sub>-0.10</sub>	1.75 <sup>+0.10</sup> <sub>-0.10</sub>	1.50 <sup>+0.10</sup> <sub>-0.00</sub>		4.00 <sup>+0.10</sup> <sub>-0.10</sub>	2.00 <sup>+0.10</sup> <sub>-0.10</sub>
ALTERNATE												



7. 卷带规格：



单位：毫米

Type	A	B	C	G	N	T
24mm	330	21±0.8	13±0.2	24.4	100	28.4

包装数量：  
250 个每卷

备注：	规格书编号. Y-10040101 6/6
-----	-----------------------------