

RoHS CE REACH

产品特征

- 宽电压输入（85-305VAC，100-430VDC）
- 28.84*20*14.05mm 小巧尺寸
- 空载功耗≤0.05W
- 保护种类：过载/短路
- 自然风冷，工作温度范围-40℃ to +85℃
- 3kV 隔离电压
- 100%高温老化和测试
- 3 年质量保证

SFA10-SXXR3P 系列是 SFA10-SXX 系列开关电源的升级版本，输出功率为 10W，具有可靠性高、更小的体积、百搭易用等特点，广泛用于工控和电力仪器、仪表、智能家居等相关行业。

命名规则

SFA	10	-	S	12	R3P
↑	↑		↑	↑	↑
1	2		3	4	5

1. SFA: 系列名称，SIP 型裸板电源
2. 10: 额定输出功率
3. S: Single(单路输出)
4. 12: 输出电压
5. R3: 第三代产品
P: 原边反馈设计

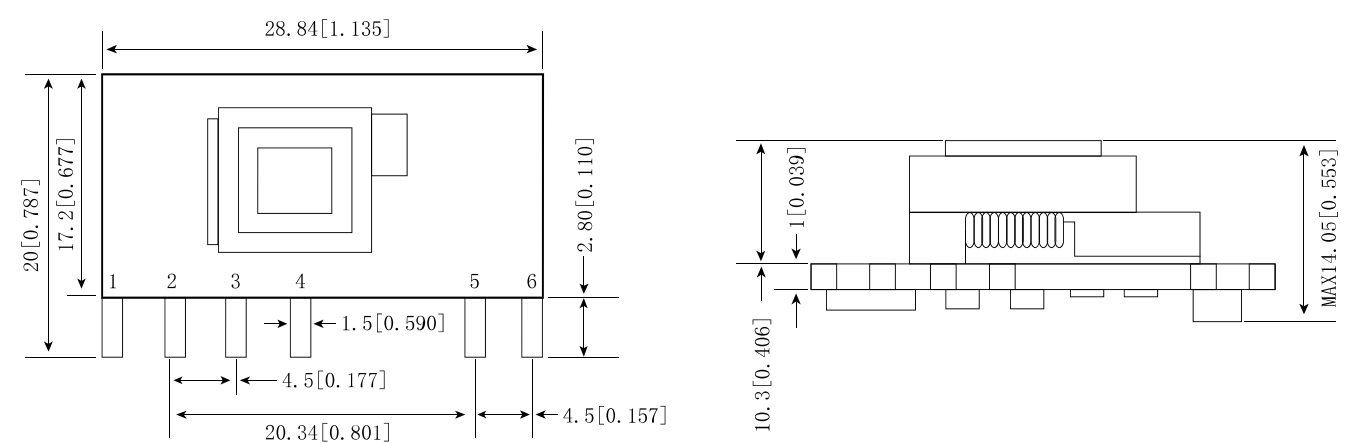
电气规格

产品型号	输入电压	额定功率(W)	输出电压(V)	额定电流(A)	纹波&噪声 (mVp-p)	效率(%)
SFA10-S05R3P	85-305VAC 100-430VDC	10	5	2	50	76
SFA10-S12R3P		10	12	0.83	50	80
SFA10-S15R3P		10	15	0.66	50	80
SFA10-S24R3P		10	24	0.42	50	82

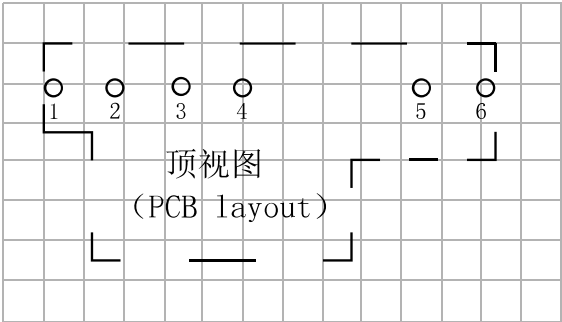
一般特性		
输出特性	电压精度	±5.0% MAX
	线性调节率	±1.0%
	负载调节率	±1.5%
	启动、上升时间(典型值)	500ms, 10ms/230VAC 满载
	保持时间(典型值)	50ms/230VAC 满载
输入特性	电压范围	85-305VAC 100-430VDC
	标称电压	100-277VAC
	频率	47-63Hz
	电流(典型值)	0.3A/115VAC 0.13A/230VAC
	冲击电流(典型值)	冷启动 40A/230VAC
	漏电流(典型值)	<1mA/230VAC/50Hz
保护特性	过载保护	≥110% load, 故障排除后可自恢复
	短路保护	打嗝模式, 故障排除后可自恢复
工作环境	工作温度	-40℃ to +85℃ (参照“降额曲线图”)
	工作湿度	85% RH max
	存储温度	-40℃ to +85℃, 10-95% RH
	温漂系数	0.03%/ (0℃-50℃)
	震动系数	10-500Hz, 2G, 10 分钟/周期, X、Y、Z 轴各 60 分钟
安全与电磁兼容 (注 3)	安全标准	EN62368, IEC62368, UL62368
	安全等级	CLASS II
	绝缘电压	I/P-O/P: 3.0kVAC
	绝缘电阻	I/P-O/P >100M Ohms/500VDC 25℃ 70% RH
	传导与辐射	EN55011, EN55032 (CISPR32) CLASS B (参照“典型应用图”)
	静电放电	IEC/EN 61000-4-2 level 4 Contact ±8kV/Air ±15kV (参照“典型应用图”)
	射频辐射抗扰	IEC/EN 61000-4-3 level 4 (参照“典型应用图”)
	电快速瞬变脉冲群	IEC/EN 61000-4-4 level 4 4kV (参照“典型应用图”)
	浪涌	IEC/EN 61000-4-5 level 4 2kV (参照“典型应用图”)
	谐波电流	EN61000-3-2 (参照“典型应用图”)
其他	MTBF	300K hrs min. MIL-HDBK-217F (25℃)
	体积	28.84*20*14.05mm (L*W*H)
	重量	15g
	外包箱	360*300*250mm
备注	1. 以上数据除特殊说明外, 都是在 TA=25℃, 湿度<75%, 输入标称电压 230VAC 和输出额定负载时测得。	
	2. 纹波和噪声测量方法: 使用平行线测试法, 同时终端要并联 0.1uF 高频陶瓷电容和一个 47uF 的电解电容, 在 20Mhz 带宽下进行量测, 并按“典型应用图”的连接, 且元件参数和表中相同下测得的。	
	3. 电源在系统内是被视为元器件, 需结合终端设备进行电磁兼容相关确认。	

4.	本型号为裸板式，为满足安规要求模块初级和次级的外围元器件之间需要保持至少 6.4mm 的安全距离。
5.	为了提高轻载的转换效率，当模块负载<30%的额定负载时，模块可能会有微弱的音频噪声，但不影响产品的性能和可靠性。
6.	模块装配后需点胶固定。

机械尺寸图



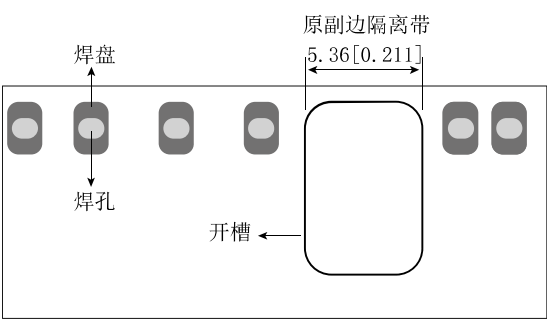
第三角投影



注：栅格距离 2.54 * 2.54mm

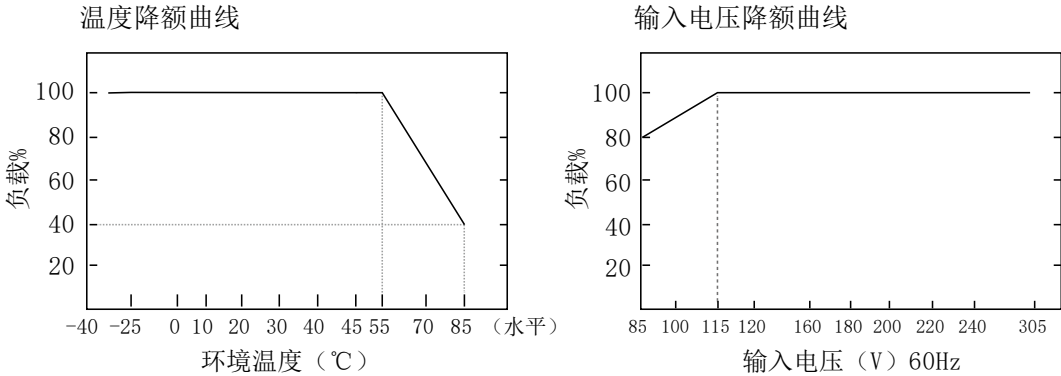
引脚	功能
1	AC (L)
2	AC (N)
3	Cap+
4	Cap-
5	-Vo
6	+Vo

推荐焊盘设计

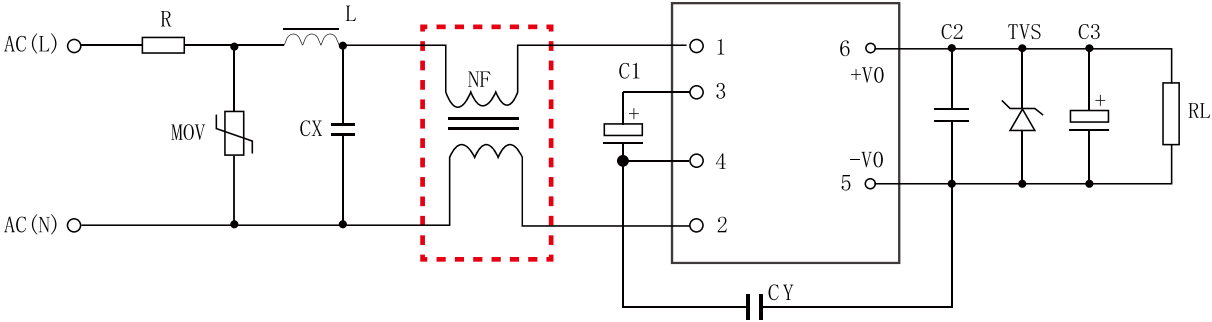


注：尺寸单位：mm[inch] 未标注之公差：±0.5mm

降额曲线图



典型应用图



- 备注:
- 1. C2 为陶瓷电容, 以滤除高频噪声。C3 为高频低阻特性的电解电容。TVS 管在模块异常时保护后级电路, 建议使用。
 - 2. 一般应用时, 虚线框内的共模电感 NF 可不用, 共模电感 L=30mH, 在需要满足更高 EMC 要求时, 需加上此电感。
 - 3. 如需技术支持, 请和我司工程师联系。

应用电路参数典型值

型号	R	MOV	L	C1	C2	CX	CY	C3	TVS
SFA10-S05R3P	10 Ω /1W	10D561K	1mH	22 μ F/450V	104K/50V	104K/275VAC	1nF/400VAC	2200uF/16V	P6KE7.5A
SFA10-S12R3P								1000uF/16V	P6KE16A
SFA10-S15R3P								1000uF/25V	P6KE20A
SFA10-S24R3P								680uF/35V	P6KE30A



广州中逸光电子科技有限公司

- ✉ : sales@zoeygo.net
- ☎ : +86(20) 3214 4470
- 📍 : 广州市增城区香山大道 51 号 E 栋