



深圳市诚芯微科技股份有限公司
SHENZHEN CXW TECHNOLOGY CO., LTD.

CX8855/5V3.4A CC/CV DC - DC同步降压IC

CX8855

DC-DC 降压转换器

产

品

说

明

书



概述

CX8855是一款输入耐压可达32V，并且能够实现精确恒压以及恒流的降压型DC-DC转换器

CX8855内置30mΩ High-side PMOS以及20mΩ Low-side NMOS，可支持3.4A持续输出电流输出电压可调，最大可支持100%占空比

CX8855具备高性能的负载响应以及输入电压响应能力，同时精确的恒压和恒流控制环路实现极小的负载调整率和线性调整率

CX8855无需外部补偿，可以依靠自身内置稳定环路实现恒流以及恒压控制，同时具备线缆压降补偿功能

CX8855是一款应用极简，性能卓越，稳定可靠的恒压恒流降压型DC-DC转换器

特点

- 输入耐压可达32V
- 内置30mΩ High-side PMOS
- 内置20mΩ Low-side NMOS
- 支持3.4A持续输出电流
- 支持100%占空比
- 输出电压电流可调
- 恒流精度 $\pm 8\%$
- 恒压精度 $\pm 2\%$
- 无需外部补偿
- 135kHz固定开关频率
- 线缆补偿功能
- 短路保护(SCP)，过热保护(OTP)，过流保护(OCP)，欠压保护(UVLO)
- SOP-8L封装形式

应用范围

- 汽车充电器
- 照明灯
- 便携式设备供电电源

订购信息

芯片型号	温度范围	封装型号	引脚数量	包装方法	顶标
CX8855	-40℃~140℃	SOP-8L	8	编带	CX8855 XXXXXXYYWW

注：顶标(XXXXXXYYWW)的丝印批次会根据生产的时间推移，而跟着更改



深圳市诚芯微科技股份有限公司

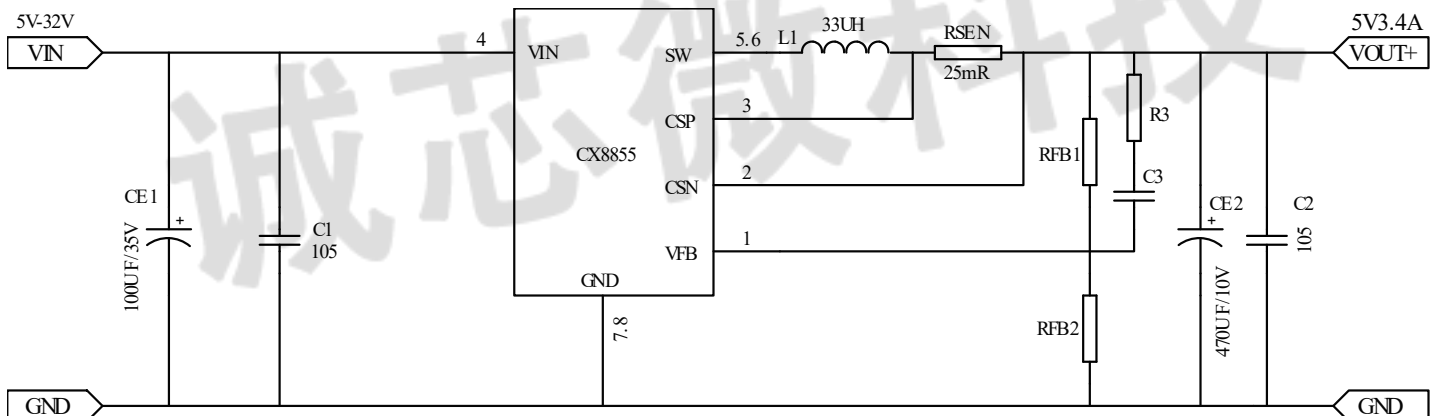
SHENZHEN CXW TECHNOLOGY CO., LTD.

CX8855/5V3.4A CC/CV DC - DC同步降压IC

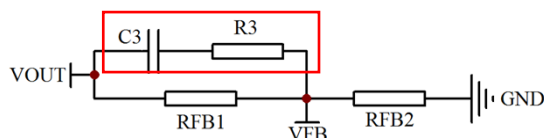
引脚定义

			
脚位	名称	说明	
1	VFB	输出电压反馈	
2	CSN	负电流检测	
3	CSP	正电流检测	
4	VIN	电源输入脚，并一个100UF/35V 电解电容和一个1UF/50V贴片电容到地，这两个电容尽量靠近VIN脚	
5, 6	SW	开关	
7, 8	GND	地	

典型应用



- 注：1. 如线缆补偿电压 0.6V左右，要在 CX8855 芯片 VFB引脚上加这个典型电路。输出电压 5V 输出电流 2.1A-2.4A，电感量为 47UH/输出电压 5V 输出电流 1.5A-1.0A，电感量为 68UH。
2. VFB引脚RFB1上拉电阻取输出电容后，RFB2下拉电阻接地取芯片GND。







规格参数

电气特征	符号	条件	最小	典型	最大	单位
输入电压	V _{IN}		4.5	—	32	V
欠压锁定	V _{UVLO}		—	—	4	V
欠压延迟			0.3	0.5	0.8	V
静态电流	I _{CCQ}	V _{FB} =1.5V, 强制关断	—	1500	—	uA
待机电流	I _{SB}	无负载	—	1.5	2	mA
VFB的参考电压	VFB		0.98	1	1.02	V
输出过压保护电压	OVP	内部定义	1.27	1.3	1.35	V
开关频率	F _{SW}	I _{OUT} =200mA	120	135	150	KHz
最大占空比	D _{max}		—	100	—	%
最小导通时间			—	350	—	ns
CSP参考电压	V _{CSP} - V _{CSN}	2.5V<V _{OUT} <5V	90	98	105	mV
电缆补偿 $R_{FB1} * \left(\frac{V_{csp}}{32K} - 1uA \right)$		V _{CSP} -V _{CSN} <98mV	—	—	0.6	V
输出短路电压	V _{OUT-Short}		2	2.2	2.5	V
功率MOS	High-Side	T _J =25℃	25	30	40	mΩ
	Low-Side		15	20	27	mΩ
热关闭温度	T _{SD}		—	140	—	℃
热关闭滞后	T _{SH}		—	30	—	℃

功能描述

UVLO

CX8855 输入耐压可达32V，可以在4.75-32V范围内工作。当输入由0V升至4.75V后，CX8855启动。

系统软启动

当CX8855刚刚上电或者经过短路保护后重启时，内部恒压和恒流参考源都会从0开始经过300uS缓慢升至预设值，以此避免刚刚启动时系统上出现过大的冲击电流。



恒压输出

通过VFB端分压电阻设置系统的输出电压。

$$V_{out} = 1V * \frac{R_{FB1} + R_{FB2}}{R_{FB2}}$$

输出过压保护

当检测到VFB的电压达1.3V，CX8855则强制停止输出，避免异常应用情况下对后端用电设备造成损害。

恒流输出

CX8855通过采样正电流检测与负电流检测之间的压差来检测输出电流，并通过闭环环路来调节输出使输出电流为预设的值。

输出电流可以通过检流电阻 R_{CSP} 设置：

$$I_{OUT} = \frac{98mV}{R_{SEN}}$$

恒定电流输出在输出电压大于2.5V时有效，当负载太重导致输出电压低于2.5V时，CX8855将进入短路保护模式。

短路保护

当由于负载太重，输出电压负电流检测降至2.5V以下时，CX8855进入短路保护模式。短路保护模式下，CX8855工作频率降至正常频率1/3如果CSN持续4mS仍未升至2.5V以上，CX8855会停止输出，等待32mS后重新启动。

线缆电压补偿

用户可根据不同的线缆补偿需求选择对应的产品型号：

CX8855:

$$V_{OUT} = \left[\left(\frac{R_{FB1}}{R_{FB2}} + 1 \right) * V_{FB} \right] + \left[R_{FB1} * \left(\frac{V_{CSP}}{32K} - 1\mu A \right) \right]$$

当CX8855检测芯片内部温度达到140度时则停止输出，当温度下降30度以下时再次恢复输出。

备注

当 CX8855 在 5V 输入 5V 输出的使用环境时建议输出电流<1.5A.



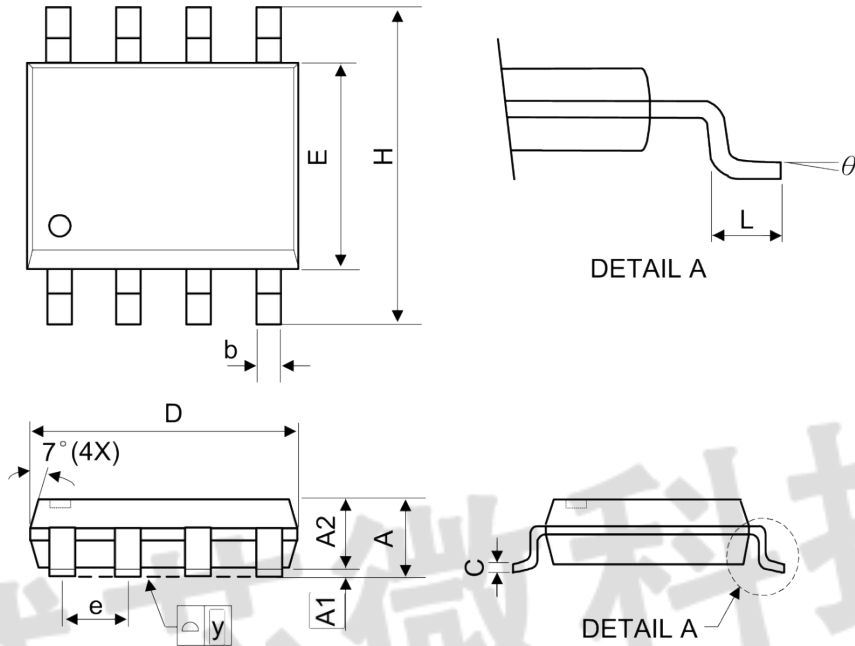
深圳市诚芯微科技股份有限公司

SHENZHEN CXW TECHNOLOGY CO., LTD.

CX8855/5V3.4A CC/CV DC - DC同步降压IC

封装尺寸

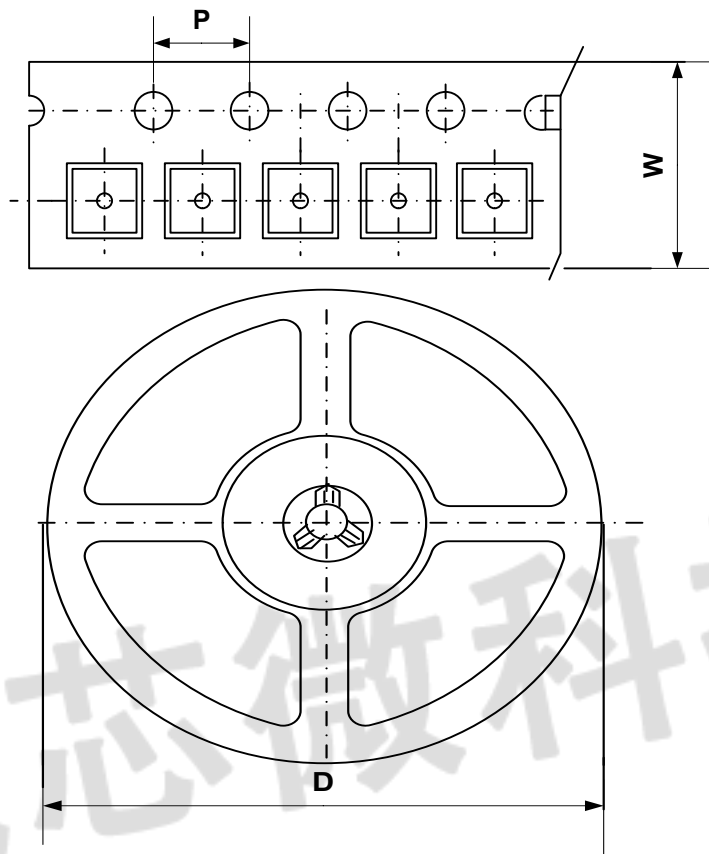
SOP-8L



符号	毫米			英寸		
	最小	典型	最大	最小	典型	最大
A	—	—	1.75	—	—	0.069
A1	0.1	—	0.25	0.04	—	0.1
A2	1.25	—	—	0.049	—	—
C	0.1	0.2	0.25	0.0075	0.008	0.01
D	4.7	4.9	5.1	0.185	0.193	0.2
E	3.7	3.9	4.1	0.146	0.154	0.161
H	5.8	6	6.2	0.228	0.236	0.244
L	0.4	—	1.27	0.015	—	0.05
b	0.31	0.41	0.51	0.012	0.016	0.02
e	1.27 BSC			0.050 BSC		
y	—	—	0.1	—	—	0.004
θ	0°	—	8°	0°	—	8°



包装信息



封装	宽度 (W)	间距 (P)	卷筒直径 (D)	数量
SOP-8L	$12.0 \pm 0.1\text{mm}$	$8.0 \pm 0.1\text{mm}$	$330 \pm 5\text{mm}$	-

注：载体带尺寸，卷筒尺寸和最小包装量（数量根据生产包装而定）

重要声明：

- 深圳市诚芯微科技股份有限公司保留Datasheet的更改权，恕不另行通知。客户在下单前应获取最新版本资料，并验证相关信息是否完整、务必确认好全套最新版资料。
- 任何半导体产品在特定条件下都有一定的失效或发生故障的可能，买方有责任在使用本公司产品进行系统设计和整机制造时遵守安全标准并采取安全措施，以避免潜在失败风险可能造成人身伤害或财产损失情况的发生。
- 产品提升永无止境，我公司将竭诚为客户提供更优秀的产品与更优质的服务。