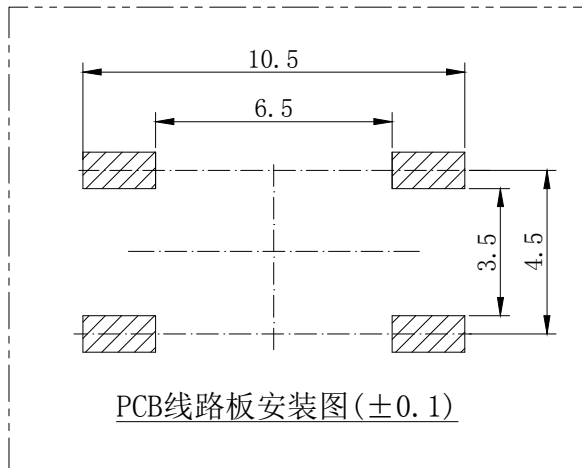
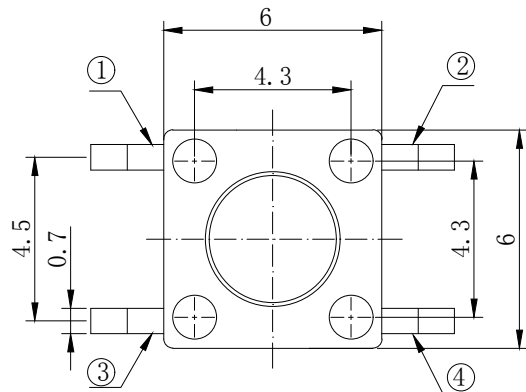
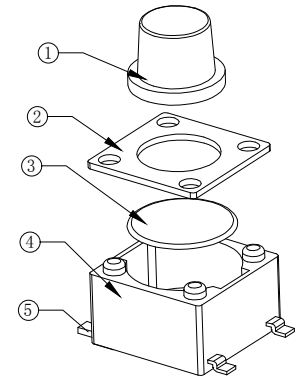


电路图

- 技术参数:
1. 做用温度: -25~+85℃;
 2. 额定负荷: DC 12V 50mA;
 3. 接触电阻: ≤50mΩ;
 4. 绝缘电阻: ≥100MΩ;
 5. 耐 压: AC250V (50Hz)/min;
 6. 动 作 力: 350±50g;
 7. 使用寿命: 100000次;



PCB线路板安装图(±0.1)

Part NO.	A	H 高度
TC-6601-4.3-350G	3.5	4.3
TC-6601-4.5-350G	3.5	4.5
TC-6601-5-350G	3.3	5.0
TC-6601-5.5-350G	3.3	5.5
TC-6601-6-350G	3.3	6.0
TC-6601-6.5-350G	3.2	6.5
TC-6601-7-350G	3.0	7.0
TC-6601-8-350G	3.0	8.0
TC-6601-9.5-350G	3.0	9.5
TC-6601-10-350G	3.0	10.0

5	嵌件	1	H62Y 黄铜 T=0.30	Ag	
4	底座	1	PPA	黑	
3	簧片	1	不锈钢/复合银	Ag	
2	盖板	1	冷轧钢带	Cu/Sn	
1	按钮	1	PPA	黑	
序号	名称	数量	材料	镀层/颜色	备件

			GENERAL TOLERANCE	制 图 DRAWING	深圳市华灿天禄电子有限公司 ShenzhenhuacantianluELECTRONICS CO.,LTD			
			DIM TOL	审 核 CHECK				
			X.X ±0.30	批 准 APPROVAL	产品名称 TITLE	轻触开关 (SMT 6x6mm)	版本 REV.	A
			X.XX ±0.20	比 例 SCALE	产品料号 PART NO.	TC-6601-NH-350G	单 位 UNITS	mm
1	初版发行		X.XXX ±0.10	投 影 Projection	材料 MATERIAL		页 次 SHEET	1/1
序号 No.	变更内容 MODIFY CONTENT	日期 MODIFY DATE	Angle ±3.0°					