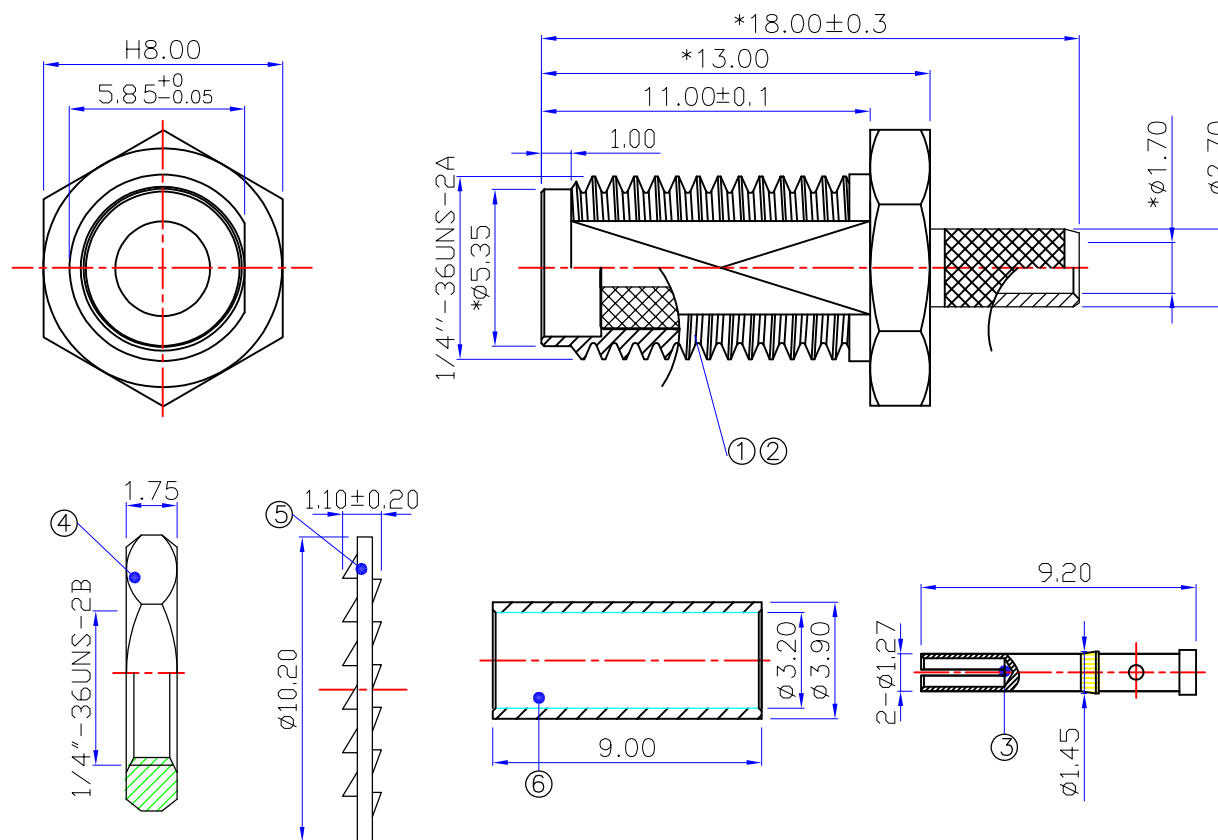




料号	DOSIN-806-0008			
版本	描述	绘制	日期	核准
A	首次发行	Mr. wang	2015/05/12	
B	按实物更新图纸	谢凤	2022/06/20	



1. 电气特性

- 1.1 阻抗: 50欧姆
- 1.2 工作频率: DC-6 GHz
- 1.3 S.W.R.: $\leq 1.5\text{MAX}$
- 1.4 工作电压: 500V/最大值
- 1.5 绝缘电阻: 5000 兆欧

2. 环境保护

- 2.1 工作温度范围: $-65^{\circ}\text{C} \sim +165^{\circ}\text{C}$

6	铜管	黄铜	镀镍	1
5	花齿垫片	黄铜	镀金	1
4	六角螺母	黄铜	镀金	1
3	中心针	黄铜	镀金	1
2	胶芯	PTFE	白色	1
1	螺牙主体	黄铜	镀金	1
NO	物料	材质	外观处理	用量

NOTE:

绘制:

谢凤

日期:

22/06/20

审核

核准

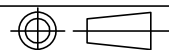
公差

视图

单位

比例

UNLESS OTHERWISE SPECIFIED
TOLERANCES FOR DIMENSIONS ARE
0.5-8MM $\pm 0.020\text{MM}$
8-30MM $\pm 0.05\text{MM}$
30-120MM $\pm 0.10\text{MM}$



MM

1 : 1

DOSIN

DOSIN INDUSTRIAL(HK)CO.,LTD
东莞市德索五金电子有限公司
Dongguan Dosin Hardware Electronics Co.,Ltd.

Web: <http://www.dosinconn.com>
dosin2005@dosin-china.com
E-mail: dosin2005@163.com
Tel: (0086)769-81153906
Fax: (0086)769-81875836

品名: SMA直母头连接器接RG316/RG174

料号: DOSIN-806-0008

CAD FILE

H/companydrawings/BD

版本

页码: 1 OF 1