

NBD3

15*7.5*9.4

产品特性

- ◆ 两组转换型，带L型引出端可贴片安装微型继电器
- ◆ 触点与线圈间冲击电压2.5KV, 介质耐压2KV
- ◆ 采用分叉镀金触点形式

触点参数

触点形式		2C	
触点材料		AgNi镀金	
触点负载 (阻性)		2A/30VDC	
		0.5A/125VAC	
最大切换功率		60W 62.5VA	最小切换负载：0.01mA/10mV，
最大切换电压		220VDC 277VAC	最大切换电流：3A
接触电阻或压降		≤50m Ω	
寿命	电气	10 ⁵	
	机械	10 ⁸	

线圈参数

线圈电压 (VDC)		线圈电阻 (Ω)		吸和电压(最大)(VDC)	释放电压(最小)(VDC)	线圈功率 (W)	动作时间 (ms)	释放时间 (ms)
额定	最大	±10%		(额定电压的75%)	(额定电压的10%)			
3	6	64.3	45	2.25	0.3	0.14/0.2	≤4	≤4
4	8	114.3	80	3	0.4			
5	10	178	125	3.75	0.5			
6	12	257	180	4.5	0.6			
9	18	579	405	6.75	0.9			
12	24	1028	720	9	1.2			
24	48	4114	2880	18	2.4			

注意: 1.使用的线圈电压低于线圈额定电压时将会损害继电器的工作
2.吸合、释放电压仅供检测用，不是设计的使用指标。

订购信息

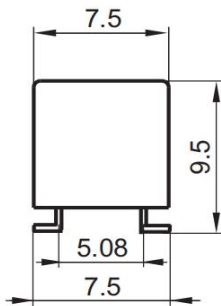
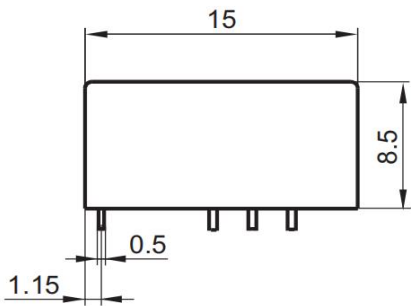
NBD3 — 24 — S — L1 1 2 3 4			
1 型号名称: NBD3		2 线圈电压: 3V, 4V, 5V, 6V, 9V, 12V, 24V,	
3 安装形式: S: 标准表面贴装型 (SMT)		4 线圈类型: 无: 单稳态	
S1: 短脚表面贴装型 (SMT)		L1: 单线圈磁保持	
无: 双列直插型 (DTP)		L2: 双线圈磁保持	

技术特性

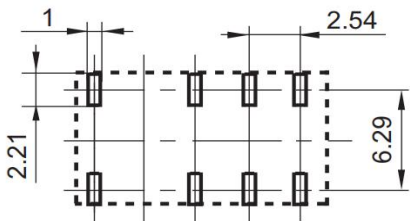
绝缘电阻		最小1000M Ω (500VDC)
介质耐压	触点与触点间	50Hz 1000V 1min
	触点组间	50Hz 1500V 1min
	触点与线圈间	50Hz 2000VAC 1min
冲击电压	断开触点间	1500V (10/160 μ s) (FCC Part 68)
	线圈与触点间	2500V (2/10 μ s) (Telecordia)
耐冲击	稳定性735m/s ² 强度 980m/s ²	
抗振动	10Hz ~ 55Hz 3.3mm 双振幅	
引出端强度	5N	
可焊性	250℃ \pm 10℃ 5 \pm 0.5s	
环境温度	-40~85℃	
相对湿度	95% (at 35℃)	
重量	2g	

外形尺寸

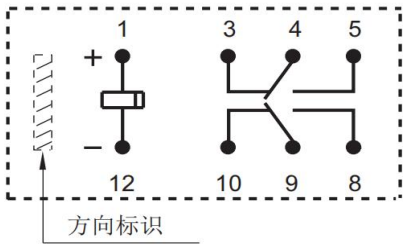
(单位：毫米)



外形图



安装孔（底视图）



接线图（释放状态）

备注：(1) 产品部分外形尺寸未注尺寸公差, 当外形尺寸 \leq 1mm, 公差为 \pm 0.2mm; 当外形尺寸在(1~5)mm之间时, 公差为 \pm 0.3mm; 当外形尺寸 $>$ 5mm时, 公差为 \pm 0.4mm;