

IB-S-2WR3 系列

DC-DC 模块电源/1500V 隔离
定电压输入/稳压单输出/2WR3

产品特点:
隔离电压:1500Vdc 隔离
工作温度: -45℃-85℃
性能稳定 可靠性高 MTBF≥200 万小时
阻燃外壳封装 满足 UL94-V0 要求
国际标准引脚方式 (1 2 4 6 引脚)
内部贴片化设计
无需外加元件
满足 RoHS 指令要求

模块选型指南						
产品型号	输入		输出			转换效率 (%)
	标称电压 (V)	电压范围 (V)	额定电压 (V)	最小电流 (mA)	最大电流 (mA)	
IB0503S-2WR3	5	4.5-5.5	3.3	61	606	68
IB0505S-2WR3			5	40	400	70
IB0509S-2WR3			9	23	222	70
IB0512S-2WR3			12	17	167	70
IB0515S-2WR3			15	14	133	74
IB0524S-2WR3			24	9	84	67
IB1203S-2WR3	12	10.8-13.2	3.3	61	606	69
IB1205S-2WR3			5	40	400	70
IB1209S-2WR3			9	23	222	72
IB1212S-2WR3			12	17	167	70
IB1215S-2WR3			15	14	133	74
IB1224S-2WR3			24	9	84	70
IB2403S-2WR3	24	21.6-26.4	3.3	61	606	70
IB2405S-2WR3			5	40	400	71
IB2409S-2WR3			9	23	222	68
IB2412S-2WR3			12	17	167	73
IB2415S-2WR3			15	14	133	75
IB2424S-2WR3			24	9	84	70
IB****S-2WR3	* *可根据实际需求定制* *					

一般特性

开关频率	100KHz（Typ）	100%负载, 输入标称电压
输出短路可持续时间	可持续短路保护功能	自恢复
产品工作时外壳升温	25℃（Typ）	35℃（Max）
温度系数	0.03%/℃	100%满载
引脚耐焊温度	300℃	焊点距外壳 1.5mm, 10 秒
隔离电压(输入与输出)	1500VDC	测试时间 1 分钟, 漏电流小于 1mA
绝缘电阻	1000MΩ	绝缘电压 500V
工作温度	-40~+85℃	工作环境温度
储存温度	-55~+125℃	
储存湿度	<95%	无凝结
冷却方式	自然风冷	
重量	2.8g	标准

输入特性

电压范围	≤±5%
滤波	陶瓷电容
空载功耗	10%额定功率(Typ)

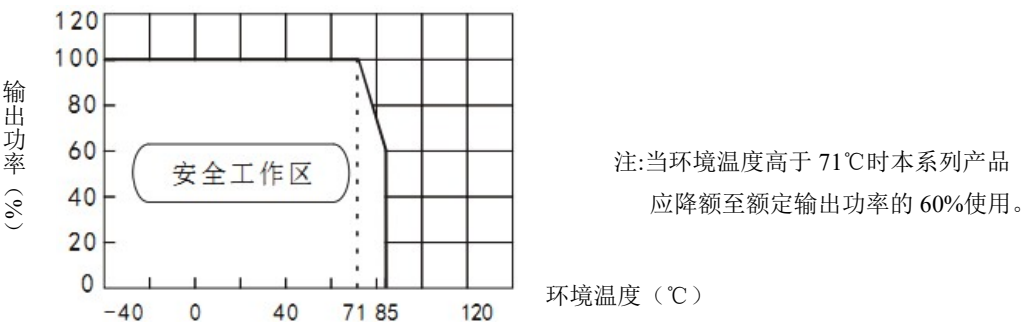
输出特性

项目	数值	测试条件
线性电压调节率	±0.5 (Max)	输入电压变化 5%
负载调节率	≤±1.5 (Max)	10%到 100%负载
输出电压精确度	≤±3% (Max)	100%满载
纹波和噪声	≤50mVp-p (Typ); 100mVp-p (Max)	20MHz 带宽

除特殊说明, 其它所有参数测试条件为: 标称输入电压, 纯阻性负载和 25℃室温环境

典型特性曲线

温度曲线图



基本应用电路推荐:

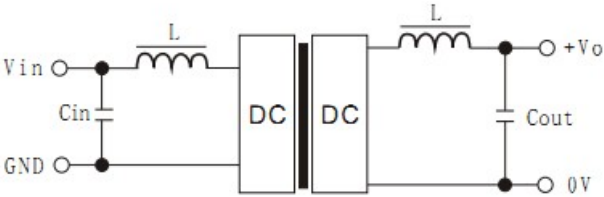
本公司保留对以上参数进行更改的权利, 最终产品参数将以本公司提供的具体产品规格书为准。

容性负载值表:

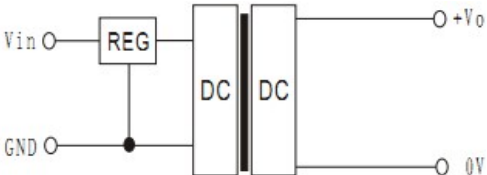
输入电压 (VDC)	外接电容 (uF)	输出电压 (VDC)	外接电容 (uF)
3.3 或 5	4.7	3.3 或 5	10
12	2.2	9	4.7
15	1	12	2.2
24 或 48	0.47	15 或 24	1

注意事项

- 1、输出负载要求:尽量避免空载使用,当负载的实际功耗小于模块输出额定功率的 10%或有空载现象,建议在输出端外接假负载或选择额定功率较小的模块，假负载（电阻）可按模块额定功率的 5-10%计算，
电阻值= $U^2 / (10\% \times 1W)$ ；
- 2、过载保护:在通常工作条件下，该产品输出电路对于过载情况无保护功能。最简单的方法是在输入端串联一个自恢复保险丝，或在电路中外加一个断路器；
- 3、输出端外接电容其容值不能过大,否则容易造成模块启动时过流或启动不良,具体应根据容性负载值表进行选择
- 4、对于输入过压保护的最简单的装置是在其输入端串联一个带过热保护的线性稳压器,如(图 2)
- 5、对于纹波噪声要求较高的场合应外接 LC 滤波电,如(图 1)
- 6、此产品不能并联使用，不支持热插拔。

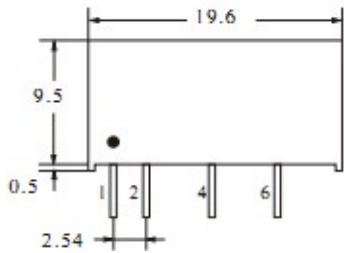


(图 1)

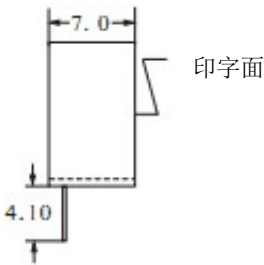


(图 2)

外观尺寸和引脚定义

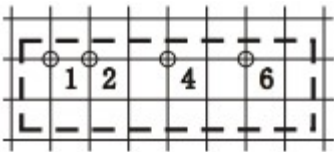


正视图

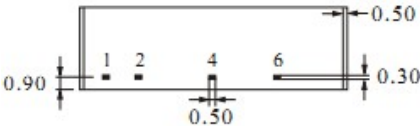


侧视图

建议印刷板图:



俯视图,栅格间距 2.54mm
开孔直径 1.00mm



底视图

(单位: mm 公差: ±0.25)

IB****S-2WR3				
引脚	1	2	4	6
定义	+Vin	-Vin	0V	+Vo
说明	输入正	输入负	输出地	输出