



温州康宏电子有限公司

借通用件登记

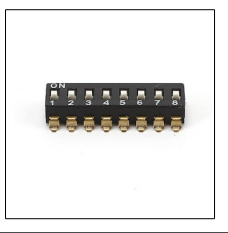
描图

校描

旧底图总号

签字

日期



产品规格

工作方式: ON-OFF
安装方式: 直立贴片

机械性能

动作力: 500gf Max
电气寿命: 2,000次

工作环境

环境温度: -30~+85℃

电气性能

额定电负荷: 无切换: 100mA @ 50V DC/
切换: 25mA @ 24V DC

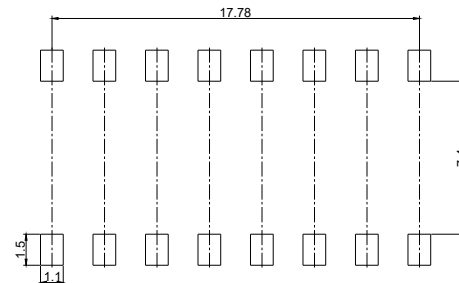
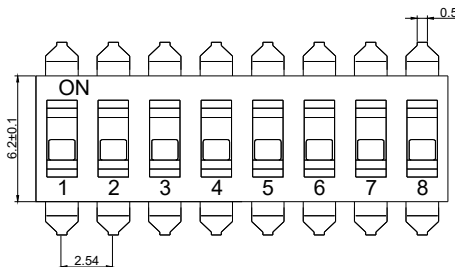
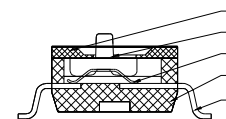
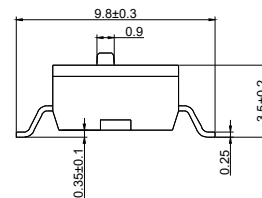
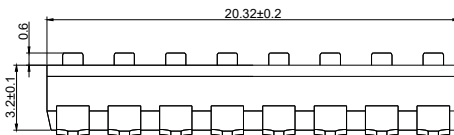
耐电压: 500V AC 1Min.
接触电阻: 50mΩ Max.
绝缘电阻: 100MΩ 250VDC.

物料

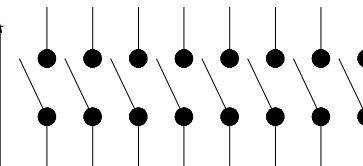
5. 开关盖: PPS UL94-V0
4. 操作杆: PA46 UL94-V0
3. 弹片: 磷铜镀金
2. 开关体: PPS UL94-V0
1. 接线片: 黄铜镀金

包装

管装/编带
内包装: 塑胶管/编带
外包装: 纸箱



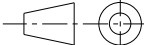
P.C.B. LAYOUT



CIRCUIT DIAGRAM



Professional Manufacturer Since 2000

					拨码开关	HIS08EGA-R1000				
标记	处数	更改文件号	签 名	日 期						
设 计	余嘉诚				视图	阶 段	标 记	质 量	比 例	版本
审 核	朱树清				 Dirnensions are shown:mm(inches) 2024. 03. 09				4:1	B/0
批 准	徐君辉					第1张		共1张		
					温州康宏电子有限公司					