



温州康宏电子有限公司



产品规格

工作方式: ON-OFF  
安装方式: 直立贴片

机械性能

动作力: 500gf Max  
电气寿命: 2,000次

工作环境

环境温度: -30~+85℃

电气性能

额定电负荷: 无切换: 100mA @ 50V DC/  
切换: 25mA @ 24V DC

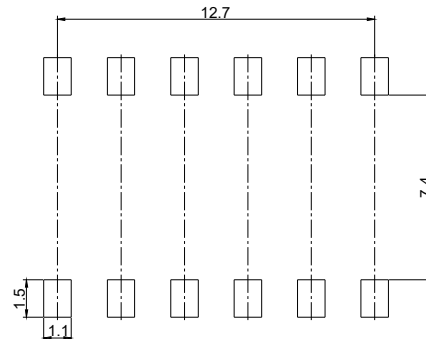
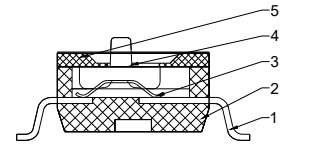
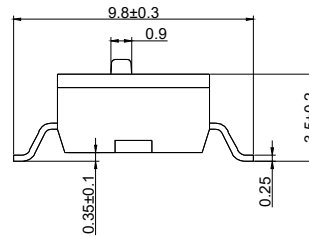
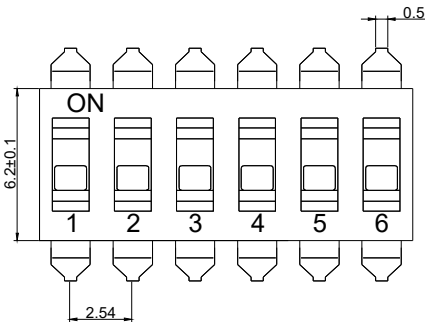
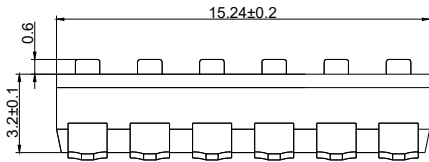
耐电压: 500V AC 1Min.  
接触电阻: 50mΩ Max.  
绝缘电阻: 100MΩ 250VDC.

物料

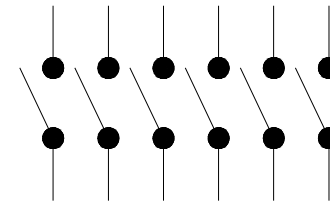
5. 开关盖: PPS UL94-V0  
4. 操作杆: PA46 UL94-V0  
3. 弹片: 磷铜镀金  
2. 开关体: PPS UL94-V0  
1. 接线片: 黄铜镀金

包装

管装/编带  
内包装: 塑胶管/编带  
外包装: 纸箱



P.C.B. LAYOUT



CIRCUIT DIAGRAM



借通用件登记

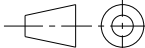
描图

校描

旧底图总号

签字

日期

					拨码开关	HIS06EGA-R1000					
标记	处数	更改文件号	签 名	日 期							
设 计	余嘉诚					视图	阶段	标 记	质 量	比 例	版本
审 核	朱树清				 Dirnensions are shown:mm(inches) 2024. 03. 09				4:1	B/0	
批 准	徐君辉					第1张		共1张			温州康宏电子有限公司