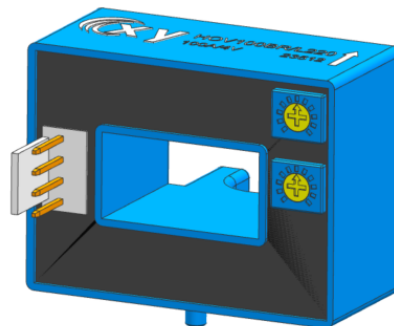


电流传感器 ZHT-HOV-BS

可用于测量直流、交流和脉冲电流，一次回路、二次回路完全绝缘，无插入损耗。



产品型号指南

产品型号	额定电流 $I_{PN}(A)$	最大测量范围 $I_{PM}(A)$
ZHT-HOV50BS	50	150
ZHT-HOV100BS	100	300
ZHT-HOV150BS	150	450
ZHT-HOV200BS	200	600
ZHT-HOV300BS	300	900
ZHT-HOV400BS	400	900
ZHT-HOV500BS	500	900
ZHT-HOV600BS	600	900

应用领域

- 开关电源
- 交流变频器
- 不间断电源
- 检测设备
- 仪器仪表

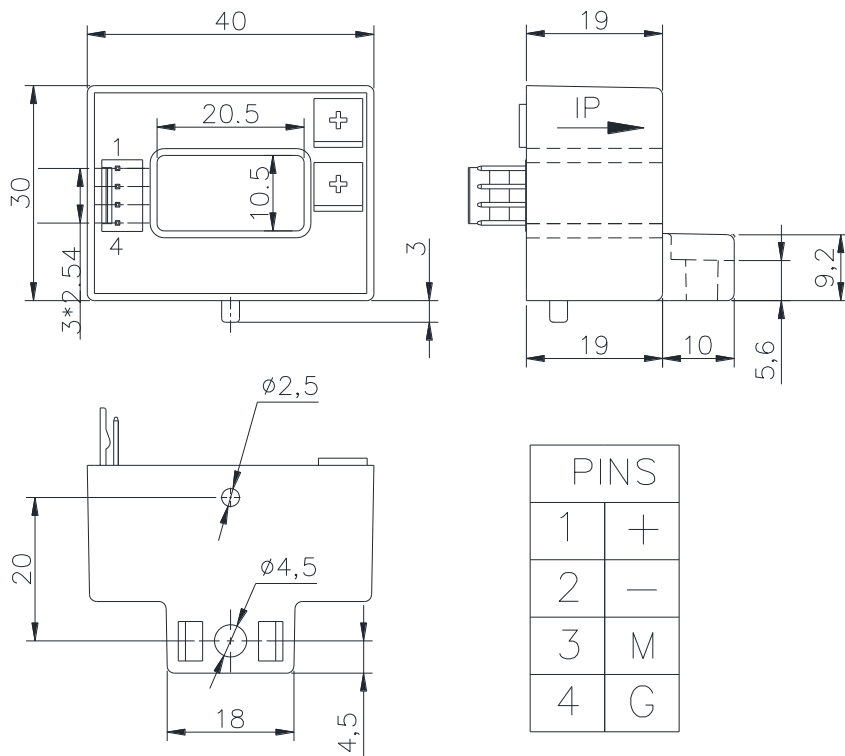
电气参数特性 @Ta=25°C

参数描述	符号	单位	测试条件	参数值		
				最小	标准	最大
电源电压	V_{CC}	V	@DC	±12V	±15V	±18V
功耗电流	I_C	mA	@ I_{PN}		±15	
额定输出	V_{OUT}	V	@ $R_L=10K, T=25^\circ C$		±4	
静态零点输出	V_{OE}	mV	@ $I_P=0A, T=25^\circ C$	-20	0	+20
磁滞电压	V_{OM}	mV	@ $I_P=0A, T=25^\circ C$	-20	0	+20
负载电阻	R_L	Ω	@DC±15V, I_{PN}		10K	
输出电阻	R_{OUT}	Ω			100	
精度	X_G	%	@ $I_{PN}, T=25^\circ C$		±1	
线性度	ϵ_B	%	@ $I_{PN}, T=25^\circ C$		±1	
电流跟随精度	di/dt	A/us		100		
响应时间	T_R	μs	@90% I_{PN}			3
零点输出温漂	TCV_{OE}	mV/°C	@-40°C~+85°C@50A		±1.5	
			@-40°C~+85°C@100A~600A		±1.0	
额定输出温漂	TCV_{OUT}	%/°C	@-40°C~+85°C		±0.1	
工作带宽	BW	KHz	@DC		20	
工作温度范围	T_A	°C		-40°C	-	+85°C
存储温度范围	T_S	°C		-45°C	-	+105°C
耐电压	V_d	V	@AC50/60Hz1 分钟		3000	
绝缘电阻		Ω	@DC500V	1000M		
重量	m	g			60	

执行标准

JB/T 7490-2007 霍尔电流传感器
SJ20790-2000 电流电压传感器总规范

外形尺寸及引脚定义 (单位: mm)

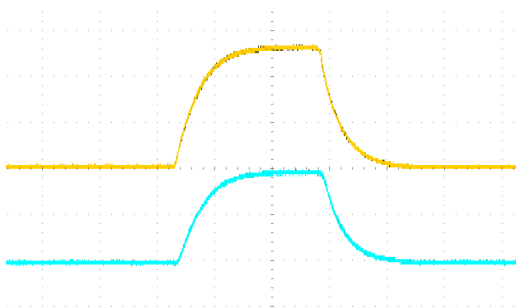


引脚定义	
1	直流+15V
2	直流-15V
3	输出引脚
4	地

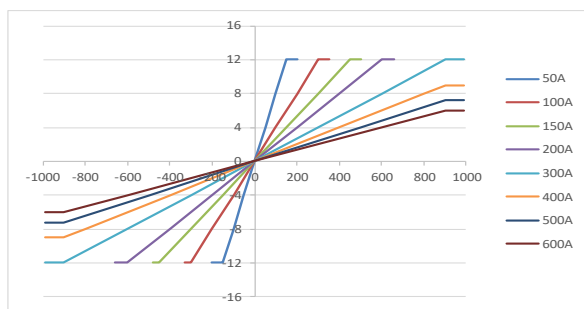
PINS	
1	+
2	-
3	M
4	G

一般公差 ± 1 mm
其它公差执行 GB/T 1804-2000-M

响应时间特性



输出线性关系



使用说明及注意事项

- 参照结构图中的电流方向箭头正确接入电流, 注意电流穿过传感器的正反向。
- 严格参照结构图中标定的功能引脚定义来接线 (注意: 错误的接线可能会导致传感器的损坏)。
- 上述的规格参数为标准规格参数的产品, 可根据客户要求定制产品。