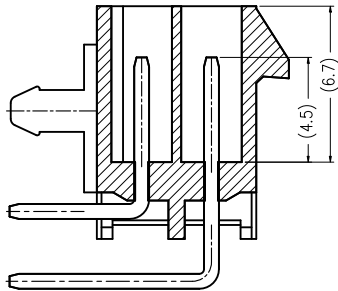
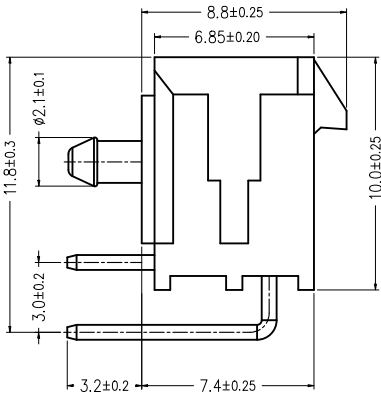
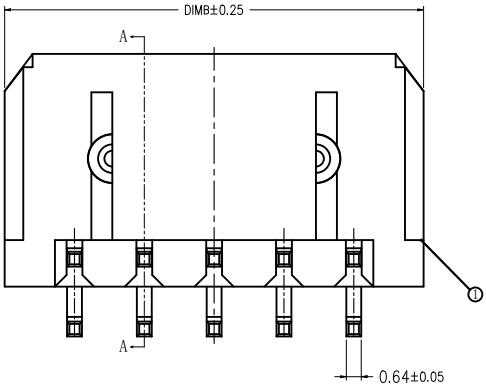
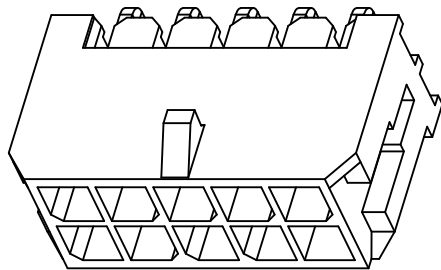
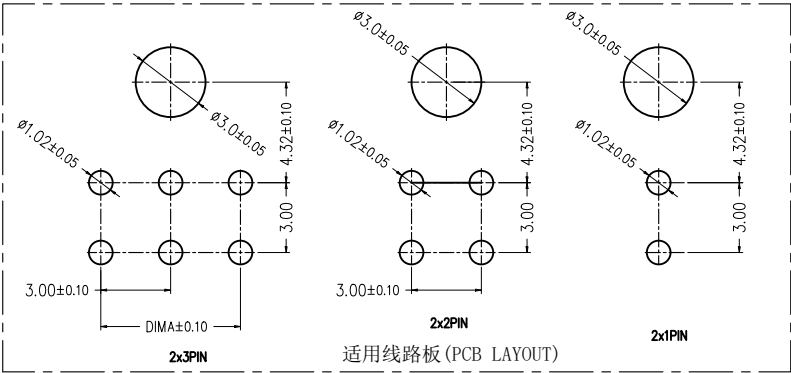
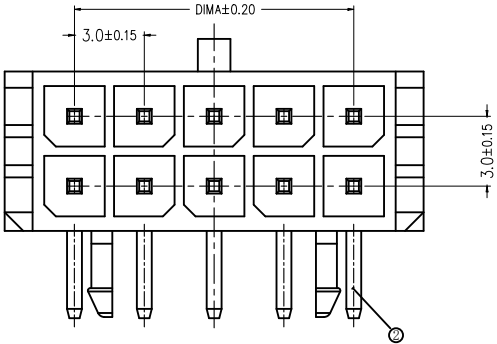


版次	变更摘要	日期
0	新产品发行	2019/07/20
1	料号变更 原料号:WB5557W-****-**	2024/09/26

序号	品名	材质
①	MX3.0双排弯针WTB胶芯	PA66 UL94V-0 黑色 LCP UL94V-0 黑色
②	MX3.0双排弯针WTB端子	铜合金/表面镀锡



SECTION A-A

技术指标 (Technical Index):

1. 温度范围 (Temperature range): -25° C ~ +85° C.
2. 额定电压 (Rated voltage): 600V, AC, DC.
3. 额定电流 (Rated current): 5.0A AC, DC.
4. 接触电阻 (Contact resistance): ≤20mΩ .
5. 耐压值 (Withstanding voltage): 1500V AC/minute.
6. 绝缘电阻 (Insulation resistance): ≥1000MΩ.
7. 产品料号 (Product material No.):

WB300A1H-**-**-***

NO OF CKT (产品PIN数)

流水码

Plating (电镀方式)

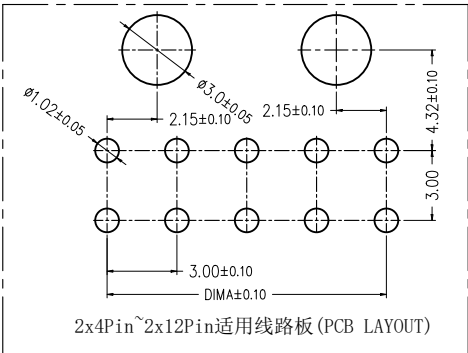
Packing (包装方式)

3: 端子全亮锡

P: PE袋装

(Terminal all bright tin)

B: 盒装



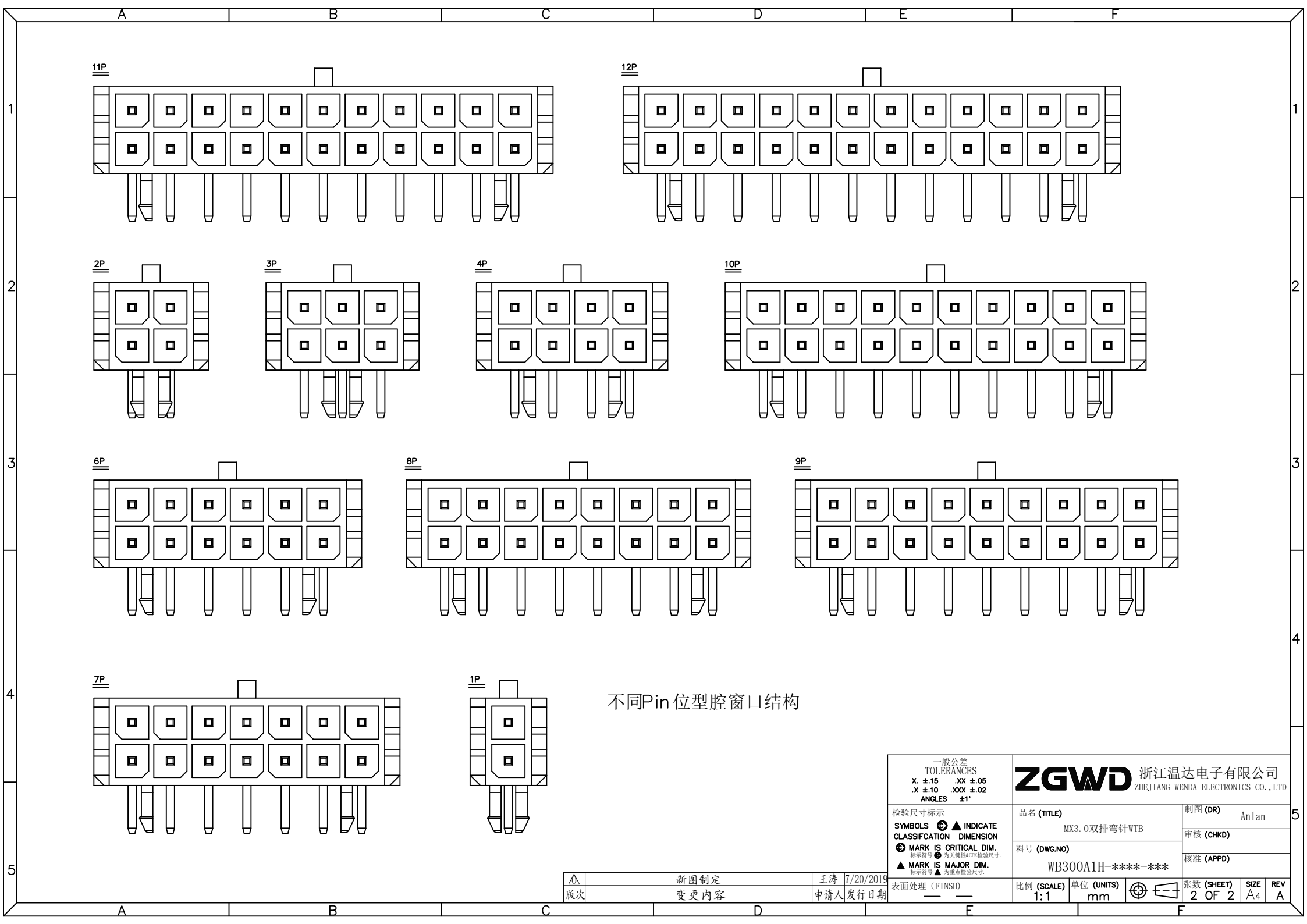
CKT	A	B
2*1		6.00
2*2	3.0	9.00
2*3	6.0	12.00
2*4	9.0	15.00
2*5	12.0	18.00
2*6	15.0	21.00
2*7	18.0	24.00
2*8	21.0	27.00
2*9	24.0	30.00
2*10	27.0	33.00
2*11	30.0	36.00
2*12	33.0	39.00

ZGWD 浙江温达电子有限公司
ZHEJIANG WENDA ELECTRONICS CO.,LTD

品名 (TITLE)	MX3.0双排弯针WTB	制图 (DR)	ANLAN
料号 (DWG.NO)	WB300A1H-****-***	校对 (CHKD)	田峰
比例 (SCALE)		审核 (APPD)	黄志明
单位 (UNITS)	mm	张数 (SHEET)	1 OF 1
尺寸 (SIZE)	A4	版本 (REV)	A



一般公差 (TOLERANCE)
X. ±.50 .XX ±.10
X. ±.20 .XXX ±.05
ANGLES ±1°



不同Pin 位型腔窗口结构

	新图制定	王涛	7/20/2019
版次	变更内容	申请人	发行日期

<div>一般公差 TOLERANCES</div> <div>X. ±15 .XX ±.05</div> <div>.X ±10 .XXX ±.02</div> <div>ANGLES ±1°</div>		<div>ZGWD 浙江温达电子有限公司</div> <div>ZHEJIANG WENDA ELECTRONICS CO.,LTD</div>	
<div>检验尺寸标示</div> <div>SYMBOLS INDICATE</div> <div>CLASSIFICATION DIMENSION</div> <div> MARK IS CRITICAL DIM.</div> <div>标示符号 为关键性尺寸检验尺寸.</div> <div> MARK IS MAJOR DIM.</div> <div>标示符号 为重点检验尺寸.</div>		品名 (TITLE)	制图 (DR)
		MX3.0双排弯针WTB	Anlan
		料号 (DWG.NO)	审核 (CHKD)
		WB300A1H-***-***	核准 (APPD)
表面处理 (FINSH)	比例 (SCALE)	单位 (UNITS)	张数 (SHEET)
— —	1:1	mm	2 OF 2
			SIZE
			A4
			REV
			A