

产品编号 SKTRAFE010 6.1mm方型小型中等行程的型（表面贴装） SKTR系列

汽车用

标准品

基本信息



+ ZOOM

型	Surface mount
动作力	4.0N
定位型	低点击率
操作方向	Top push
行程	0.78mm
产品高度	4.1mm
操作寿命	200,000 cycles
初期接触电阻	500mΩ max.
按钮颜色	Green
尺寸(W×D×H)	6.1×6.1×4.1

规格

系列	Sharp feeling type	
使用温度范围	-40°C to +90°C	
绝对最大额定值	50mA 16V DC	
最小额定	10μA 1V DC	
电性能	绝缘电阻	100MΩ min. 100V DC for 1 min.
	耐电压	250V AC for 1 min.
耐久性能	耐振性能	10 to 55 to 10Hz/分, 全振幅1.5mm X, Y, Z 3方向各2小时
耐环境性能	耐寒性能	-40°C 1,000h
	耐热性能	90°C 1,000h
	耐湿性能	60°C, 90 to 95%RH 1,000h
最小订货单位(pcs.)	日本	2,500
	出口	2,500

选择指南 PDF

一本收录了关于 TACT Switch™  
「轻触开关」全面信息的保存版选择指南!



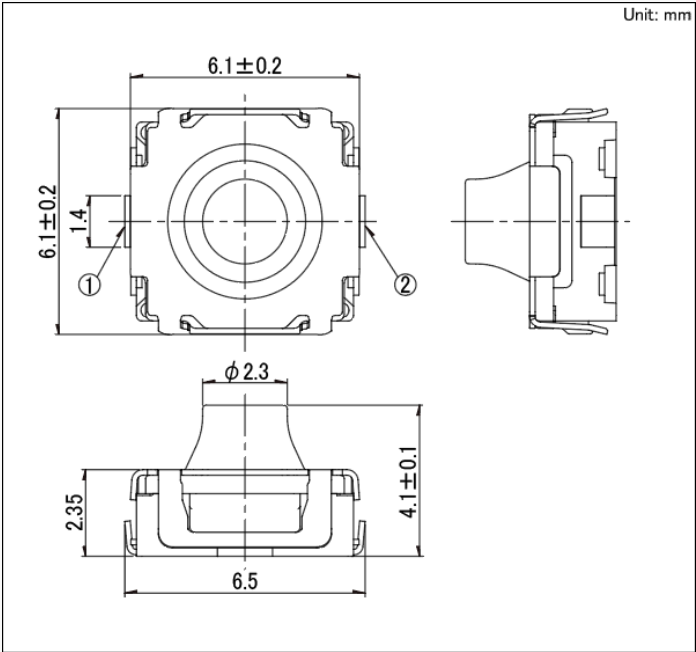
查看PDF ...>

防止 TACT Switch™ 发生故障!  
使用前的注意点介绍



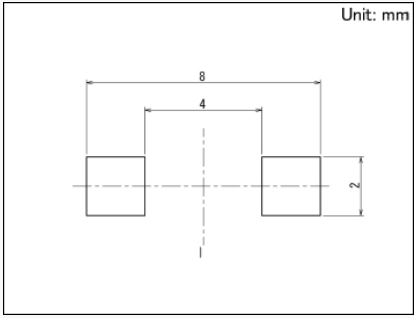
详情请浏览此处 ...>

外形图



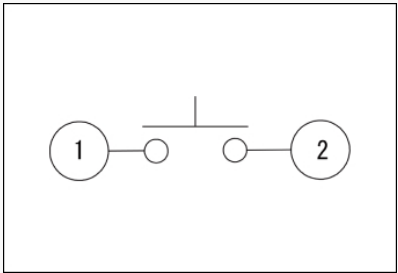
在新的窗口打开可扩大的图像

焊接处尺寸图



[在新的窗口打开可扩大的图像](#)

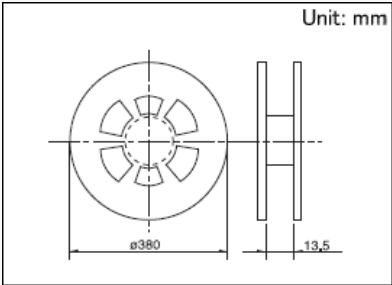
电路图



[在新的窗口打开可扩大的图像](#)

包装规格

载带



捆包数(pcs.)

1卷	2,500
1箱/日本	25,000
1箱/出口包装	25,000

载带宽度(mm)

12

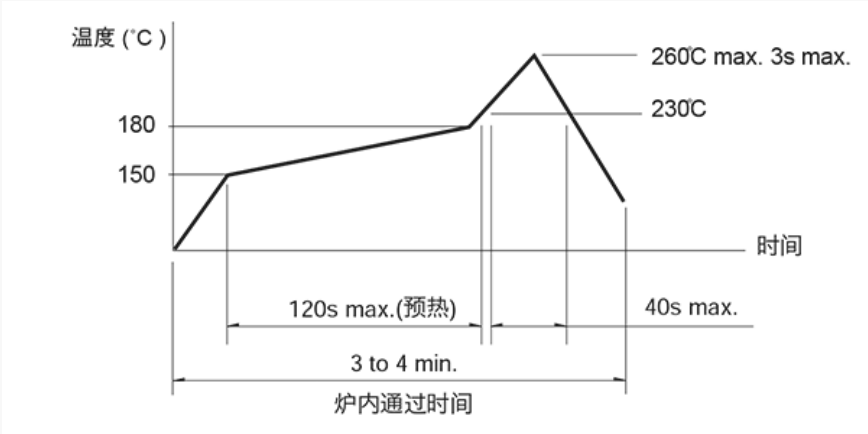
出口包装箱尺寸(mm)

395×395×205

焊接条件

回流焊时

1. 加热方式
- 远红外线加热的上下加热方式。
2. 温度测量方式用
- φ0.1～φ0.2的CA(K)或CC(T)测量。位置在焊连接部(铜箔面)测量。固定方式采用耐热胶带。
3. 温度分布



- (1) 上述条件,为印刷电路板的零部件表面的温度。根据电路板的材质,大小,厚度等,电路板温度和开关表面温度会有很大的不同,关于开关表面温度, 也请在上述条件内使用。
- (2) 根据贴面焊槽的种类,条件不同结果不同,请事先充分进行确认之后使用。

手焊接时

焊接温度

350°C max.

连续焊接时间

3s max.

焊剂斗容量

60W max.

1. 请勿清洗轻触开关。
2. 请不要从触摸开关上面浸入助焊剂。
3. 请不要事前在开关端子及印刷电路板的零部件贴装面上涂助焊剂。
4. 进行第2次焊接时, 应在开关回复到常温之后进行。

会员限定内容

SKTRAFE010

MEMBERS ONLY

Product Drawing

PDF 文件形式: PDF

Product Material List

PDF 文件形式: PDF

F-S Curve

## 表示本系列共通的注释

1. 本网站上的产品信息为粗略规格。请在使用前交换正式交付规格。
2. 关于载带品的试制数量，请以最小订货单位（1卷，1箱）的N倍订货。

## 使用时的注意事项

1. 给端子进行焊接时，如果在端子上施加负荷，因条件不同会有松动，变形及电特性劣化的可能，请在使用时注意。
2. 使用通孔印刷电路板及推荐以外的电路板时，由于热应力的影响会发生变化，所以请事先就焊接条件进行充分的确认。
3. 进行两次焊接时，请在第一次焊接部分恢复到常温之后再行。连续加热可能使外周部变形，端子的松动，脱落及电特性降低。
4. 关于焊接的条件设定，需要确认实际批量生产条件。
5. 焊接后请勿使用溶剂等物清洁开关。
6. 本产品以直流的电阻负载为前提设计制造的。使用其它负荷〔感性负荷(L)、电容性负荷(C)〕时，请另行确认。
7. 印刷电路板安装孔及模式，请参照产品图中记载的推荐尺寸。
8. 此开关请用于直接由人操作按开关的结构。请不要用于机械性的检测功能。检测功能请使用敝公司的感知开关。
9. 开关操作时，如果施加规定以上的负荷，开关将有被损坏的可能。请注意不要在开关上施加规定以上的力。
10. 请避免从侧面按操作部的用法。
11. 对于平轴杆型，尽量按下开关中心部。对于铰链结构，按下时轴杆按动位置将移动，请特别注意。
12. 开关安装后，因其他零部件的粘结剂硬化等通过蓄热硬化炉时，请与本公司联系。
13. 如果使用开关的整机的周围材料产生腐蚀性气体，将有可能造成接触不良等现象，所以请事先进行充分的确认。
14. 碳接触点具有因推压负荷接触电阻发生变化的特性。用于电压分压回路等时，请在充分确认之后使用。
15. 关于密闭型以外的型号，对异物的侵入，请充分注意。
16. 保管方法
  1. 产品以交货时的状态在常温，常湿，不受直射日光照射，不产生腐蚀性气体的地方保管，自交货起6个月以内为限度，请尽可能快地使用。
  2. 开封后为了用聚乙烯袋与外气隔断，请在与上述同样的环境中进行保管，并尽快使用。
  3. 请不要过分地堆积。
  4. 请不要在完全按下开关操作部的状态下保存。
17. TACT Switch 是阿尔卑斯阿尔派株式会社的商标或注册商标。