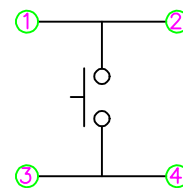
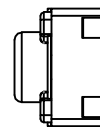
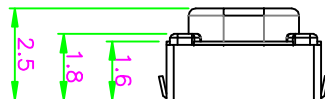
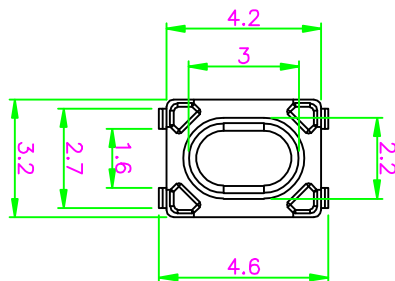


PCB. 焊接图



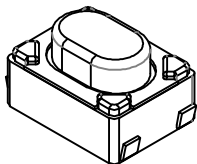
电 路 图

主要技术规格:

1. 额 定 值: 50mA DC12V
2. 接触电阻: 100mΩ
3. 操 作 力: 250±50gf
4. 行 程: 0.12±0.1mm
5. 绝缘电阻: 100MΩ
6. 抗电强度: 250V 50HZ 1Min.
7. 寿 命: 7万次

材料:

本体:LCP (原色)
按钮:PPA (白色)
卡件: 磷铜 (镀银)
弹片: 不锈钢 (镀银)
盖板: 磷铜 (镀铜锡)



					第一视角		名称: 轻触开关	
							型号: YZA-041	
标记	处数	更改文件号	签 名	日 期	比 例			
设 计					单 位	mm	深圳市逸致电子有限公司 Shenzhen Yizhi Electronics Co., LTD	
审 核					重 量			
批 准								
					一般公差			
					>0.5~2		±0.10	
					>2~5		±0.25	
					>5~10		±0.30	
					角度		±0.5°	