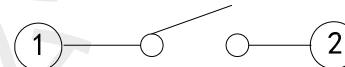
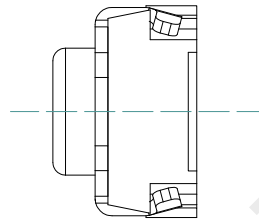
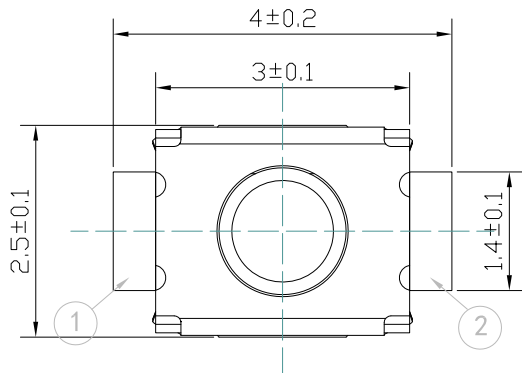
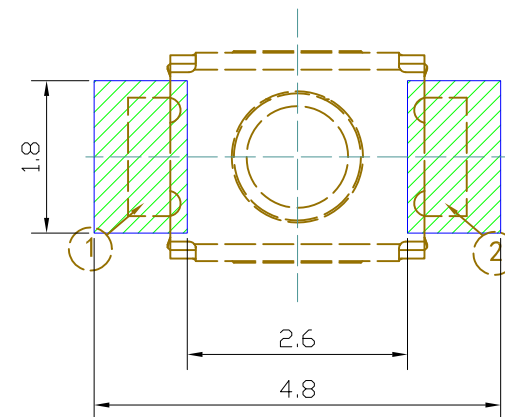
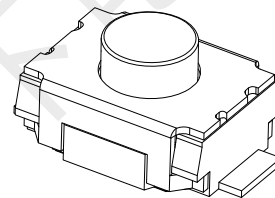
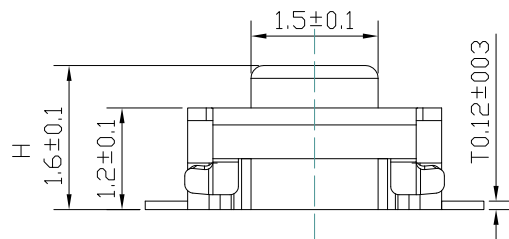


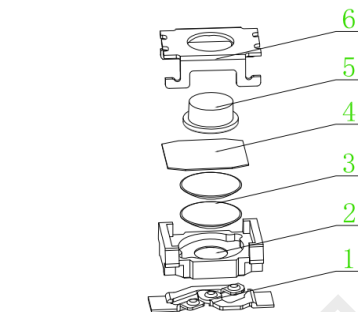
H : 1.5 / 1.6 / 1.7 / 2.0 / 2.5



CIRCUIT DIAGRAM



P.C.B MOUNTING PATTERN DIMENSION



序号 NO.	零部件名称 NAME	材料名称 MATERIAL	数量 QUANTITY	备注 REMARKS
1	卡件 TERMINAL	磷铜 PHOSPHOR COPPER	1	镀银 Ag PLATED
2	底座 CASE	LCP	1	白色 WHITE
3	弹片 CONTACT	SUS301	1/2	镀银 Ag PLATED
4	防尘膜 SEAL PLATE	聚酰亚胺 PI	1	黄色 YELLOW
5	按钮 STEM	LCP	1	黑色 BLACK
6	盖板 COVER	SUS304	1	清洗 CLEANOUT

项 目	规 格	未标注公差列表				单 位: UNIT mm	产品系列 Product series	轻 触 开 关
额定电负荷:	DC12V 50mA	X.	±0.2	X.°	±1°	材 质 MATERIAL	产品名称 Product Title	HX-B3U-1000P-1.6N
绝缘电阻:	≥100MΩ 100V DC/1min	.X	±0.1	.X°	±0.5°	重 量 WT.	产品编码 Product number	
耐压强度:	AC250V 50Hz/1min	.XX	±0.05	.XX°	±0.3°	图 号 DWG NO.		
环境温度:	-40℃ ~ +85℃	.XXX	±0.02	.XXX°	---	视 图 VIEW	比例 SCALE	1 : 1
接触电阻:	≤100mΩ Max	设计 DESIGN	黄彬	审核 CHECKED	张伟	版 本 REV.	A0	
行 程:	0.18±0.1mm	校 准 STANDARD	罗小姐	批 准 APPROVE		日期 DATE	2020/03	
							张 数 第 页	