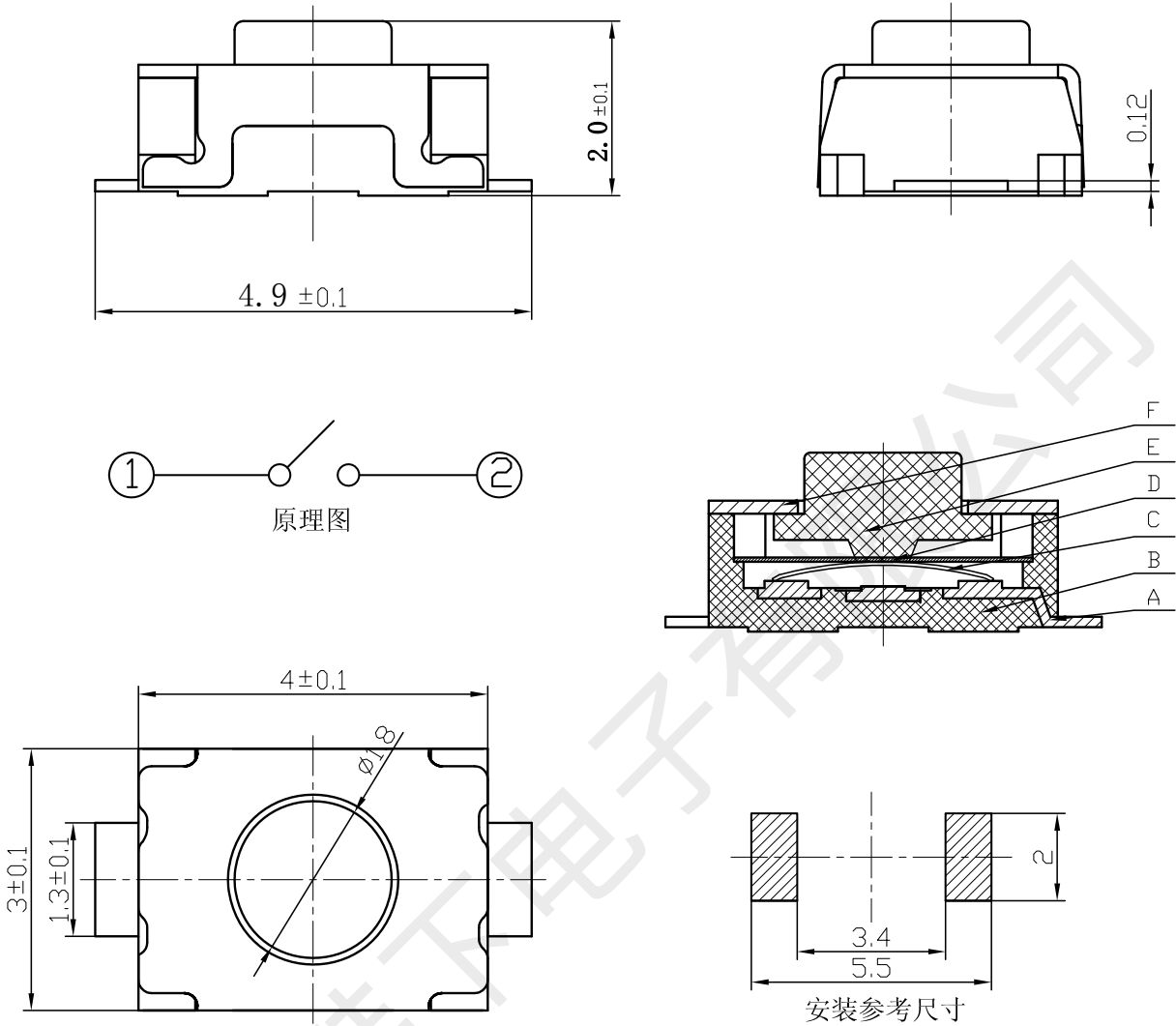


1. 8H
2. 0H
2. 2H
2. 5H
3. 0H
3. 8H
4. 0H



原理图

安装参考尺寸

E-mail : hanxiaelectro@126.com

技术要求:

1. 零部件表面光洁无划伤，水花，变形，影响外观及性能等缺陷。
2. 额定电流：50mA、12V DC，绝缘电阻100MΩmin，100V DC，介电强度250V AC for 1min，接触电阻100mΩ max。
3. 开关手感明显，档位清晰可靠，无卡滞现象，消除外力后，应能快速回位。

序号	名称	料号	材料	数量	备注
F	盖板	BC3	不锈钢0.15	1	酸洗
E	按钮	BD1	LCP 黑	1	
D	防尘膜	LF4	0.05（机贴）		外购
C	簧片	BE3	进口不锈钢覆银	2	外购
B	底座	BB27	LCP 黑	1	
A	卡件	BA10	磷铜0.12	1	镀银

		材料		角度公差	比例	产 品 名 称	HX 3x4x2-2P-1.6N TACTILE SWITCH	
				±1°	1:1			
		電鍍 顏色		標尺公差	單位			
				±0.01	mm			
		厚度		日期	版本	 深圳市韩下电子有限公司		
標記	處數 更改文件號		簽字 日期					
設 計		標 準 化		審 核			批 準	
黃彬				张伟			罗小春	