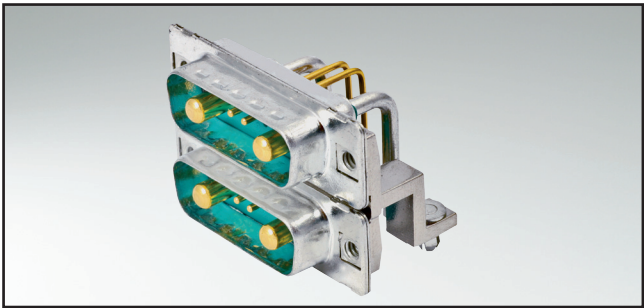


# MICROTCA Power Modul INPUT STECKVERBINDER

Stiftleiste – Lötstift – gewinkelt – gedrehte Kontakte – Dual Port

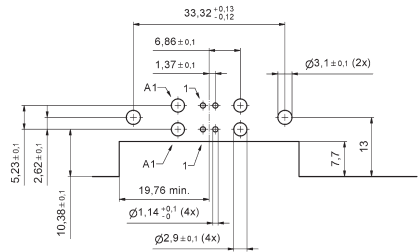
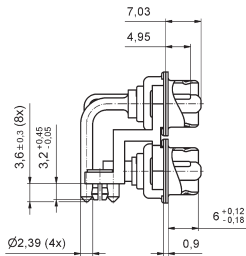
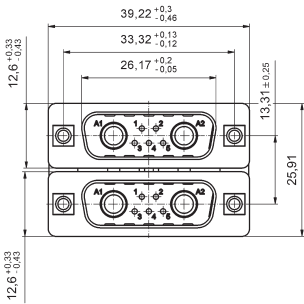


RoHS compliant

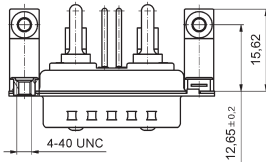
### BESCHREIBUNG

- Standard Version nach MTCA.0-Spezifikation
- Bauform 7W2 für -48/-60V Power Modul
- Ausführung: 2 Powerkontakte 24A / 2 Signalkontakte pro Port
- Montagearten:
  - Befestigungswinkel mit Masseclip, Innengewinde 4-40 UNC
  - Befestigungswinkel mit Masseclip, Innengewinde und Bolzen 4-40 UNC
- Bauform 9W4 für +24V Power Modul auf Anfrage

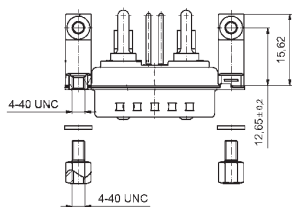
### PRODUKTZEICHNUNG



Montageart:  
Befestigungswinkel mit Masseclip, Innengewinde 4-40 UNC



Montageart:  
Befestigungswinkel mit Masseclip, Innengewinde und Bolzen 4-40 UNC



### BESTELLDATEN

STIFTLISTE		
Bauform	Montageart	Bestellnummer
7W2	Befestigungswinkel mit Masseclip, Innengewinde und Bolzen 4-40 UNC	13-000011
7W2	Befestigungswinkel mit Masseclip, Innengewinde 4-40 UNC	13-000021

Masseclip (Snap In) für Lochdurchmesser 3,1 ± 0,10 mm und Leiterplattenstärke 1,6 mm