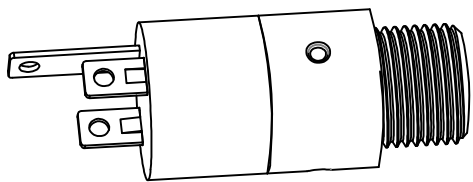
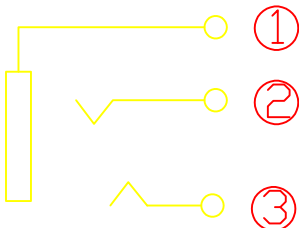
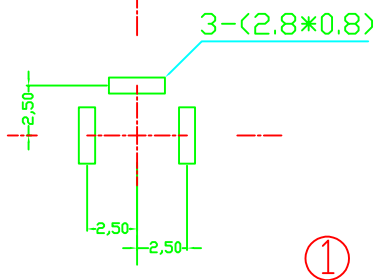
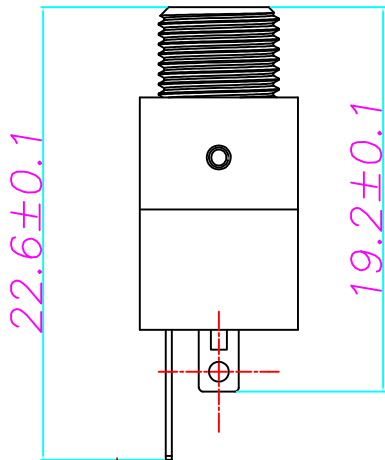
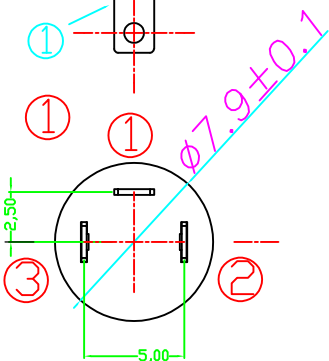
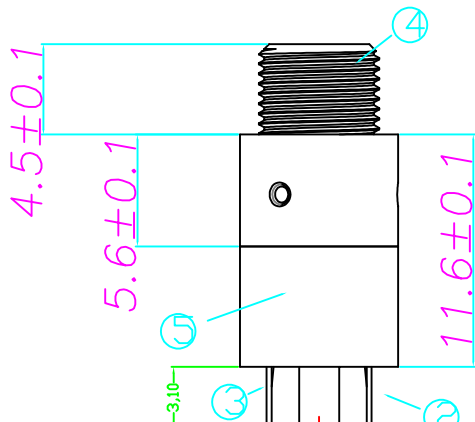
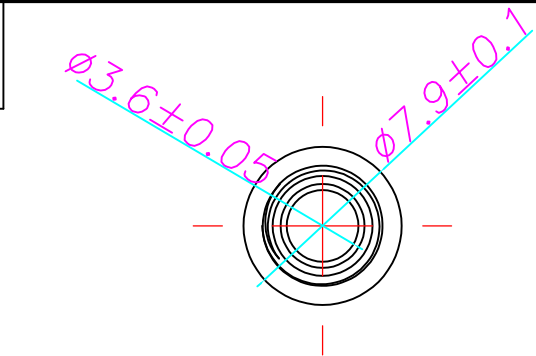


ROHS

技术要求

- 1、插入力: 2.94~29.4N(0.3~3.0kgf)
- 2、拔出力: 2.94~29.4N(0.3~3.0kgf)
- 3、接触电阻:  $\leq 30\text{m}\Omega$
- 4、绝缘电阻:  $>100\text{M}\Omega$  DC 500V
- 5、耐电压: AC 500V 1min 无飞弧及击穿
- 6、寿命: 5000 10~20次/min
- 7、额定负载: DC 12V 1A
- 8、适用温度范围:  $-25\sim 85^{\circ}\text{C}$



Three-dimenional rotation

变更号 版本 日期

序号	零件料号	名称	材料	数量	镀层/颜色	备注
1		1号脚	磷铜t0.25		镀银	
2		2号脚	磷铜t0.25		镀银	
3		3号脚	黄铜t0.30		镀银	
4		4号脚	铜套		铜锡	
5		塑料座	PBT		黑色	
6						
7						
8						
9						
10						

浙江创都电子科技有限公司

1.线性 2.角度  
X  $\pm 0.15$  XX'  $\pm 3^{\circ}$   
X.X  $\pm 0.10$  X'  $\pm 2^{\circ}$   
X.XX  $\pm 0.05$  X.X'  $\pm 1^{\circ}$

审核		日期		品名	PJ-392		
批准		日期		型号			
比例		单位		页码	1F1	A4	