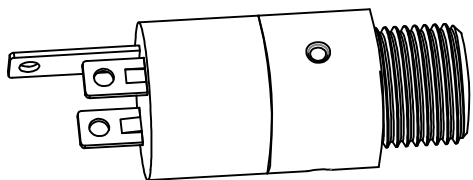
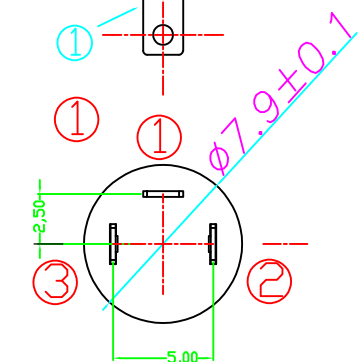
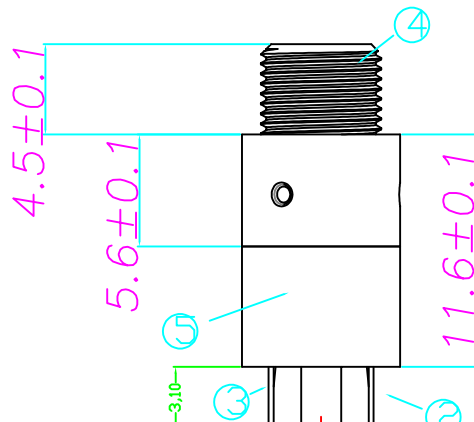
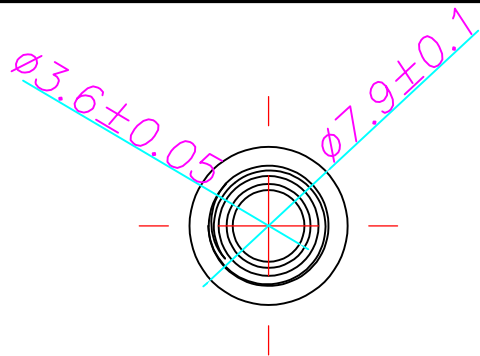
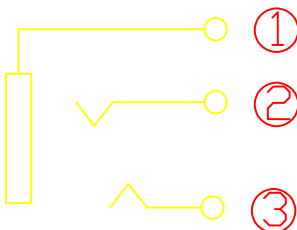
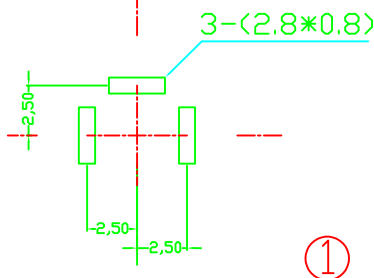
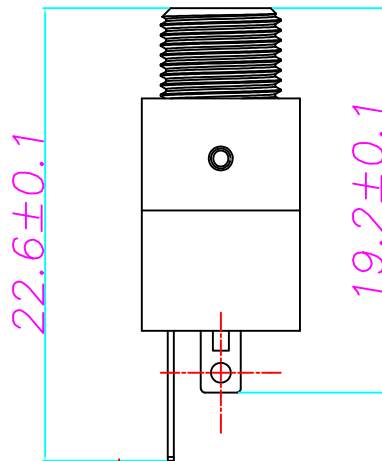


ROHS



Three-dimenional rotation



技术要求

- 插入力: 2.94~29.4N(0.3~3.0kgf)
- 拔出力: 2.94~29.4N(0.3~3.0kgf)
- 接触电阻: $\leq 30\text{m}\Omega$
- 绝缘电阻: $>100\text{M}\Omega$ DC 500V
- 耐电压: AC 500V 1min 无飞弧及击穿
- 寿命: 5000 10~20次/min
- 额定负载: DC 12V 1A
- 适用温度范围: $-25\sim 85^{\circ}\text{C}$

序号	零件料号	名称	材料	数量	镀层/颜色	备注
1		1号脚	磷铜t0.25		镀金	
2		2号脚	磷铜t0.25		镀金	
3		3号脚	黄铜t0.30		镀金	
4		4号脚	铜套		镀金	
5		塑料座	PBT		黑色	
6						
7						
8						
9						
10						

浙江创都电子科技有限公司

1.线性
X ± 0.15
X.X ± 0.10
X.XX ± 0.05
2.角度
XX' $\pm 3^{\circ}$
X' $\pm 2^{\circ}$
X.X' $\pm 1^{\circ}$

审核		日期		品名	PJ-392		
批准		日期		型号			
比例		单位		页码	1F1	A4	