

温度湿度数据记录器

使用说明书



■ A 温度和湿度数据记录器 (HT-161)

■ B 气压/湿度/温度记录器 (HT-163)

数字记录仪是最新推出的用于疫苗、冷藏运输、低温冷库等场所的具有国内领先水平的温度（或温湿度）测量仪器，精度高，一致性非常好，1节3.6V锂电池供电，连续工作时间达12个月以上。

功能特点:

- 1、全程跟踪记录，记录时间长。
- 2、整机功耗小，使用1/3.6锂电池供电，可连续工作12个月以上。
- 3、软件有中文简体与英文版本，可任意选择，具有国际通用性。
- 4、软件功能强大，数据查看方便。
- 5、可保存为EXCEL文件格式，将每次下载的数据曲线连接成完整的曲线。
- 6、记录时间间隔从1秒至24小时任意设置。
- 连接测量和记录21000个温度，湿度数据 （A）
- 连接测量和记录12700个气压，温度，湿度数据 （B）
- 7、通讯接口：标准USB接口。
- 8、体积小，操作简单，性能可靠。

规格:

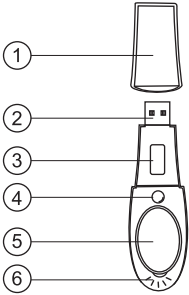
温度测量范围	-40°C~105°C (-40°F~221°F)
温度测量精度	±1°C (±2°F)
温度显示分辨率	0.1°C (0.1°F)
湿度测量范围	0% RH~100%RH
湿度测量精度	±3% RH
湿度显示分辨率	0.1% RH
使用温度	-40°C~105°C (-40°F~221°F)
存储温度	-40°C~125°C (-40°F~257°F)
大小	115×34×23mm
重量	27g (无电池)
电池	3.6V
	包括PC软件，手册及电池。

气压功能只适应于B（气压/温度/湿度记录仪）：

气压测量量程:	10~1200mbar
气压测量精度	+/-1.5mbar
气压显示分辨率:	0.13mbar

描述:

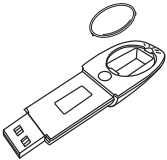
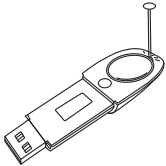
- 1、盖子
- 2、USB接口
- 3、液晶显示器
- 4、开关
- 5、电池盖
- 6、传感器



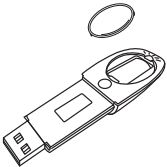
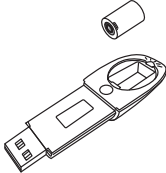
电池组件:

电池安装方法如下:

工作时，无论数据记录仪连接到USB或不，所需的功率。



- 1. 拔下电池盖。
- 2. 取出电池盖。



- 3. 放入电池。（正极面的USB接口）
- 4. 安装蓄电池罩。

使用方法

- ①. 将USB记录仪与计算机的USB口相连接。
- ②. 在计算机上运行软件->设置程序，进行参数设置并同步到记录仪。
- ③. 设定完成后脱开记录仪与计算机的连接，将温湿度记录仪置于需检测的场合。
- ④. 检测完毕后，再将记录仪与计算机连接，运行记录仪应用程序，将记录数据下载到计算机内进行数据处理。
- ⑤. 在非记录模式轻按按键可以切换开启或关闭显示。进入记录模式则按键失效，并默认开启显示，屏幕上出现REC标志与各测试数值轮流闪烁显示。开启或关闭显示模式不影响记录仪与计算机连接操作。若不使用请让记录仪进入关闭显示模式以节约电能。

应用:

监测气压（仅为B），湿度和温度水平在洁净室，仓库，储藏室，冷冻，和水损害的修复工程。

随机配件 免费提供：软件光盘，说明书，锂电池。

软件安装

打开光盘，如果你要安装中文软件请选择文件夹“HT16X（安装）”如下图所示：



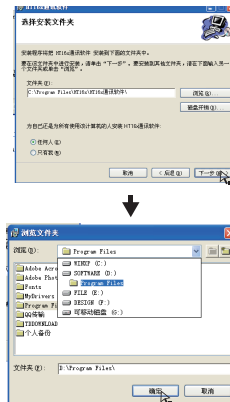
在里面选择“setup”的文件安装，如下图所示：



我们将进入安装页面，请点击下一步，如下图：



接下来，我们可以选择安装的位置，通过“预览”即可选择安装，让软件安装到自己想要的位置，如下图所示：



确定再点击“下一步”，跳入下一界面，再点击“下一步”就进安装状态，如下图所示：



安装完成点击“关闭”，软件就安装完成了。

软件操作

请打开软件



我们可以进入到操作的介面, 如图2-1



图2-1



请点击  连接仪器, 当出现  时, 说明已经连接到仪器了。
接下来要进行参数的设置, 以便更随心的数据记录。如图2-2所示, 单击“设置”按钮。



图2-2

进入设置页面, 如图2-3:



图2-3

完成后按“确定”即可。

只要点击“接收数据”如图2-4所示, 再点击即可接收数据到电脑上。



图2-4

设置保存路径, 如图2-5所示。



图2-5

保存后就可以看到我们要看到的测量记录得的数据。

