



# 手机热成像仪

## 使用说明书



HT-102

## 概述

本产品通过连接安卓系统的手机，使用“Thermal Viewer”软件在手机上操作，无论是查看红外图像还是测量物体表面温度都变得非常简单，可应用于暖通空调，建筑热量差异检测，设备故障排除、预防性和预测性维护等。

## 产品使用

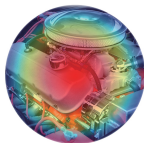
### 1. 下载应用软件

扫描下面二维码或者输入公司网址

[www.xintest.com.cn/download.php](http://www.xintest.com.cn/download.php) 下载“Thermal Viewer”软件，并安装，该软件适用于安卓手机。



二维码



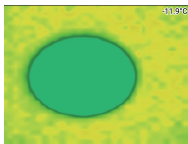
Thermal Viewer

## 2. 连接手机

将热成像仪插入手机，“Thermal Viewer”软件自动打开。如果您的手机不是USB Type C接口，则使用原厂配送的转接头进行转接。

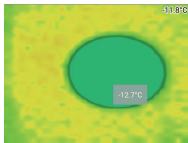
## 3. 中心点温度

如图，右上角显示的是显示区域中心点的温度值。




## 4. 点测温

如果您想查看被测物体某个点的温度，就在屏幕上点击它，温度值随即显示出来。



## 5. 图像融合

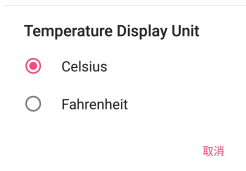
热成像仪和手机连接成功后，默认显示可见光图像。点击屏幕右下方的“”按钮切换100%红外图像、100%可见光图像、红外和可见光同时显示（各占50%）这三种显示效果。

## 6. 镜像翻转


点击屏幕左上方的“”按钮，图像效果是左右两边互换。

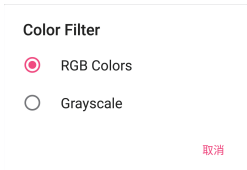
## 7. 设置温度单位

点击屏幕右上方的“”按钮打开设置界面，点击“Temperature Display Unit”，在弹出的对话框中选择其中一种单位，如下图。




## 8. 设置调色板


点击屏幕右上方的“”按钮打开设置界面，点击“Color Filter”，在弹出的对话框中选择其中一种调色板，如下图。




## 9. 打开/关闭人脸识别功能

点击屏幕右上方的“”按钮打开设置界面，点击“Face Detection”，在弹出的对话框中选择“Face Detection On”或者“Face Detection Off”


## 10. 拍摄图片

点击屏幕下方的“”按钮拍照，图片自动保存到手机。

## 11. 录制视频

点击屏幕下方的“”按钮开始录制视频，再次点击该按钮停止录制视频，录制的视频自动保存到手机。

## 12. 查看图片/视频

点击屏幕下方的“”按钮进入预览界面，点击要查看的图片或视频。

# 故障及解决方法

使用过程中如果出现连接断开，没有图像显示，可以尝试以下方法：

1. 关闭“Thermal Viewer”软件重新打开。
2. 拔掉热成像仪后重新接入手机。
3. 将您的手机关机，重新启动后再连接热成像仪。
4. 检查您的手机设置，将手机设置为可以向外部设备供电。

# 技术参数

## 测量

测温范围：-20℃至 300℃

精度：±3℃或读数的±5%

分辨率：0.1℃或0.1°F

工作波段：8 - 14 μm

## 图片&视频

水平视场角/垂直视场角：43° ± 1° / 43° ± 1°

红外图像分辨率：32x32

可见光图像分辨率：640x480

图片格式：png

视频格式：mp4

帧频：9Hz

焦距：固定

## 环境条件

操作温度范围：0 °C 至 35 °C

存储温度范围：-20°C 至 60 °C

## 其他

插头：USB Type-C

电源：外部设备供电，如安卓手机

重量：20g

尺寸：59.4mm×30.3mm×12mm



# 产品保修卡 Warranty card

产品名称 Product name
产品型号 Product name
购买时间 Purchase time
使用单位 service time
联系人 contacts
邮编 Postcode
联系电话 contact number
故障描述 Fault description
生产许可证号： production license number

 | 鑫思特®

# 合格证

本产品经检验,符合国家有关技术标准,特准予出厂。

产品名称: \_\_\_\_\_

产品型号: \_\_\_\_\_

检验员: \_\_\_\_\_

检验日期: \_\_\_\_\_

执行标准: GB/T 19870-2018

东莞市鑫泰仪器仪表有限公司