

二氧化碳检测仪

使用说明书



HT-2000

目录	
产品简介	2
二氧化碳(CO2)分级指引按	2
键功能	3
显示说明	4
产品规格	5
产品参数	6
使用步骤	7
设置步骤	7
电池更换与注意事项	7
软件安装	8-9
软件运用	10-12

产品简介

感谢你购买此二氧化碳温度湿度检测仪。此仪器可用于测量二氧化碳浓度，温度，湿度，露点温度及湿球温度。

室内二氧化碳过多会造成容易疲倦，不易专心，甚至是造成病态大楼症候群。良好的室内环境对身体健康拥有很大的益处，可以增强身体的免疫力，减少发病率。二氧化碳检测仪在农业上有重要作用。如蔬菜大棚，在白天因为光合作用的影响会造成二氧化碳含量严重降低，如果不及时补充二氧化碳，植物将严重降低生长速度，及时使用二氧化碳能及时观察室内含量，及时做出反应，以减少损失。二氧化碳检测仪常用领域有厂房、车间、温室、洁净室等各种工业、农业的二氧化碳监测。家庭、别墅、办公楼、会议室、教室等场所需通风控制及环境质量的监测。宾馆、展览馆、医院、商场、酒吧、饭店、机场、火车站、娱乐厅、影剧院等公共场所通风控制及环境质量的监测。生产及使用二氧化碳气体的单位等。

二氧化碳(CO2)分级指引

非强制性的参考分级：

- a) 250~350ppm—通常的户外空气等级。
- b) 350~1,000ppm—通风良好的居住空间内的典型值。
- c) 1,000~2,000ppm—氧气不足、令人困倦、足以引起抱怨的空气等级
- d) 2,000~5,000ppm—停滞、陈旧、闷热的空气等级。令人头痛、嗜睡，同时伴有精力不集中、注意力下降、心跳加速和轻微恶心的现象。
- e) > 5,000 ppm—暴露在其中可能会严重缺氧，导致永久性脑损伤、昏迷甚至死亡。

按键功能

电源：产品的开关机

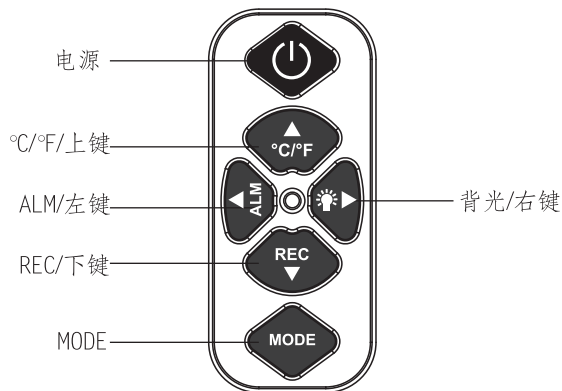
℃/°F/上键：1.在对产品进行设置修改时，作为对数值的“+1”功能使用。2.华氏度摄氏度切换。

ALM/左键：1、在主界面显示状态下，打开或关闭CO2浓度报警；2、在切换至“年月日，时间，CO2浓度报警值”模式时，其功能为选项修改。

背光/右键：1.在主界面显示状态下，打开或关闭背光；2.在切换至“年月日，时间，CO2浓度报警值”模式时，其功能为修改确认。

REC下键：1.在对产品进行设置修改时，作为对数值的“-1”功能使用；2.自动模式下，记录开启按钮。

MODE：切换不同的模式

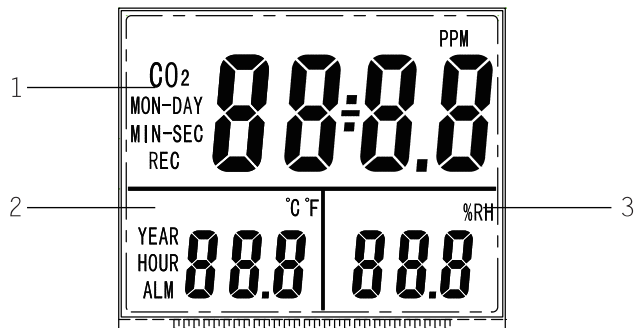


显示说明

1. 二氧化碳显示区
PPM: 二氧化碳浓度标示
CO₂: 二氧化碳标示
MON: “月”计数单位
DAY: “天”计数单位
MIN: “分钟”计数单位
SEC: “秒钟”计数单位
REC: 记录
2. 温度显示区
°C °F: 摄氏度、华氏度
YEAR: “年”计数单位
HOUR: “小时”计数单位
ALM: 报警提示
3. 湿度显示区
%RH: 湿度标示

产品规格

- 1) 超大LCD液晶显示, 同时记录CO₂等级, 温度, 相对湿度, 日历(Y/M/D)和时间(时钟)数字壁挂式/台式机类型.
- 2) 12700数据记录存储器
- 3) 警告二氧化碳水平!
- 4) 稳定的NDIR CO₂浓度传感器
- 5) NDIR (非红外色散) 波导技术与ABC (后台自动校准)
- 6) 高和低阈值设置
- 7) 背光功能
- 8) 长时间漂移补偿
- 9) 配有电源适配器, 四节1.5V AA 电池。



产品参数

大屏幕液晶显示: 3.5 “液晶显示屏, 带背光 (8.9厘米)
记录模式: 手动测量、立即测量

二氧化碳 (CO₂)

范围: 0~9999

精度: $\pm 50\text{ppm} \pm 5\%$ 读数 (0~5000)

响应时间: 10秒

温度

范围: $-10.0\sim 70.0^{\circ}\text{C}$ ($14\sim 158^{\circ}\text{F}$)

分辨率: $0.1^{\circ}\text{C}/^{\circ}\text{F}$

精度: $\pm 0.6^{\circ}\text{C} / \pm 0.9^{\circ}\text{F}$ ($0\sim 50^{\circ}\text{C} / 32\sim 122^{\circ}\text{F}$),
其余为 $\pm 1.2^{\circ}\text{C}$

湿度

范围: 0.1~99.9%

分辨率: 0.1%

精度: $\pm 3\%$ (10~90%)

记录存储: 12700

工作条件: $0\sim 50^{\circ}\text{C}$, 0~95% RH

储存条件: $-20\sim 60^{\circ}\text{C}$, 0~99% RH

电源: AC适配器 输出DC 5V

使用步骤

打开产品专配的直流电源适配器, 接通市电, 另一端接入产品的电源测接口处, 产品即可通电工作。

如需要到室外进行测量且无电源的情况下, 只需配上电池, 产品便可工作: 打开产品背面的电池后盖, 放入电池即可。(注: 尽量使用碱性电池, 型号为: AA*4) 产品通电工作时, 开始LCD会有30秒倒计时显示, 此时是产品在预热, 待倒计时结束时, 产品将正常显示; 产品的主界面显示分为三个部分, 上面一栏显示二氧化碳的浓度, 左下栏是温度, 右下栏是湿度。

功能设置

在主界面显示状态长按“MODE”键两秒进入二氧化碳报警值设定界面, 按上下左右键即可对报警值进行设定, 设置完成按“MODE”进行确认并进入“年、月、日”设置, 相同的方法, 按上下左右键进行设置, 设置完成按“MODE”进行确认并进入“时、分、秒”设置, 按上下左右设置, 再按“MODE”确认并进入主界面。

注: 查看时间需长按“MODE”进入设置功能。

电池更换与注意事项

当仪器显示屏上出显显示不清晰时, 表示电池处于低电压状态, 请及时更换电池, 只要用手揭开背面电池盖, 更换电池即可。

注: 本仪器不可浸水, 不防摔, 为避免儿童接触导致仪器损坏, 请将仪器放置于儿童无法触碰的地方。

软件安装

打开光盘，如果你要安装中文软件请选择文件夹“HT2000X（安装）”如下图所示：

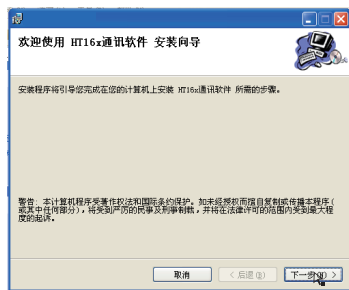


或通过官网 www.hti-meter.com 进入下载中心找到：
二氧化碳(chinese)下载，安装方式相同。

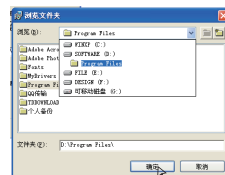
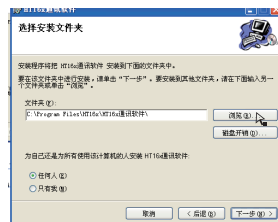
在里面选择“setup”的文件安装，如下图所示：



我们将进入安装页面，请点击下一步，如下图：



接下来，我们可以选择安装的位置，通过“预览”即可选择安装，让软件安装到自己想要的位置，如下图所示：





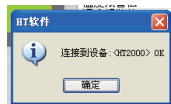
确定再点击“下一步”，跳入下一界面，再点击“下一步”就进安装状态，如下图所示：



安装完成点击“关闭”，软件就安装完成了。

软件运用

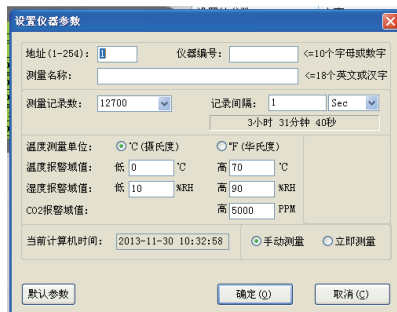
将数据传输线连接电脑与仪器，点击即可连接
当出现以下提示即表示连接成功。点击可断开连接。



在仪器上设置时间是不是感觉太烦索呢？通过连接电脑，我们只要点击“校正时钟”时间就能校正，与电脑同步，如下图所示：

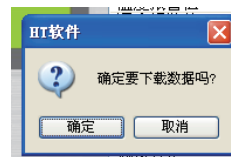


在记录前，需要对参数进行设置才能正常的测量并记录数据，点击“设置参数”我们将进行参数设置界面，如下图，请酌情设置正确的参数，可参考“二氧化碳分级指引”进行设置。

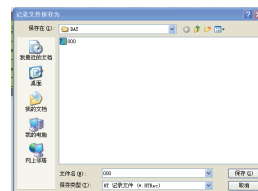


设置完成，仪器自动进行测量记录模式，我们可以看到显示屏上“REC”闪烁显示，表示仪器正在经行测量与记录同步进行。

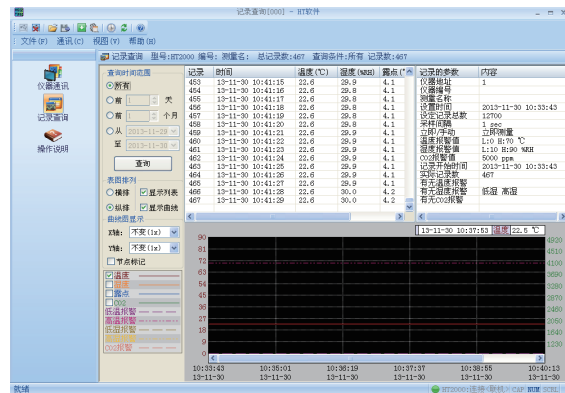
记录得到的数据，需要接收才能进行查看。点击“数据接收”会出现如下所示的窗口，请点击“确认”



对接收的数据进行保存，如图所示：

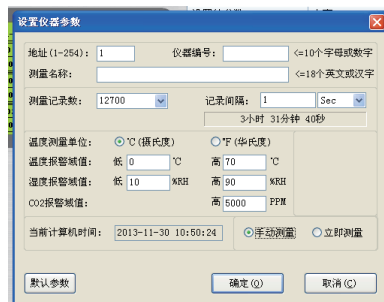


保存完成即可对参数进行查看，如图所示：



很多时候我们需要去到外面测量，实地的连接电脑会显得很麻烦，这时我们只需使用手动的测量，然后将测量记录所得的数据带回，接入电脑即可查看了，详情如下：

第一、我们需要在先将仪器连接电脑，进行数据的设置，连接完成点击“设置数据”进入数据设置界面，如下图所示：



参数的设置与之前所说的相同，不同是在这里我们要将立即测量改为手动测量即可，完成设置退出并拔掉线即可，将仪器带到要去的地方，在仪器上按一下“REC”记录键即可进行测量并记录数据。

当我们再将仪器连接电脑，使用数据传输线接连电脑与仪器之后，只需点击“接受数据”进行同上接受数据的操作，这时我们接收到的数据就是我们去到室外测量记录所得的数据。

注：数据不可叠加记录，每次进行“设置参数”都会清理掉之前记录的数据，所以请及时保存测量数据。