

型号	HT-06
产品图片	
红外分辨率	256×192
视场角	56°×42°
红外探测器类型	氧化钒非制冷红外焦平面
NETD	≤50mK @25°C,@F/1.0
温度测量范围	-20°C ~ +550°C (-4°F ~ 1022°F)
红外响应波段	8~14μm
像元尺寸	12μm
帧频	≤25Hz
镜头焦距	3.2mm
发射率	0.01~1.00可调
测量精度	-15°C ~ 550°C ±2°C 或±2%; -20°C ~ -15°C ±4°C
IFOV	3.75mrad
调焦方式	免调焦
测温模式	中心点/冷热点追踪
调色板	彩虹、铁红、冷色、白热、黑热
显示屏尺寸	2.8英寸(240X320)
图像显示模式	红外/可见光/双光融合
照明系统	LED补光灯
设备存储	内置4G eMMC(用户可用存储空间约为3G)
存储图像/视频格式	JPG/MP4
图像/视频导出方法	USB连接到电脑导出
图像分析功能	支持PC端离线分析
菜单语言	中文、英语、德语、意大利语
电池类型	可拆卸式充电锂电池(18650)
电池容量	2000mAh
工作时间	2~3小时
电源接口	Type-C
电源配置	5分钟/20分钟/不自动关机
工作温度	0°C ~ +45°C (32°F ~ 113°F)
储存温度	-20°C ~ +60°C (-4°F ~ 140°F)
相对湿度	10% ~ 85%RH(非冷凝)
产品重量	375g
产品尺寸	96mm×72mm×226mm



32.7°C

5.5°C

15.6°C

HT-06

Thermal Imaging Camera

HTi<sup>®</sup>

15年红外热像仪研发和生产经验



TEL:400-887 8328

红外热成像仪

手持热搜系列

离线分析功能，红外(256\*192)+可见光（带可见光300,000像素）融合，高低温范围切换：低（-20°C~120°C）和高（120°C~550°C），wifi功能，2.8英寸显示屏。

CE

CONFORMITE  
EUROPEENNE

FC

RoHS

Restriction of  
Hazardous Substances

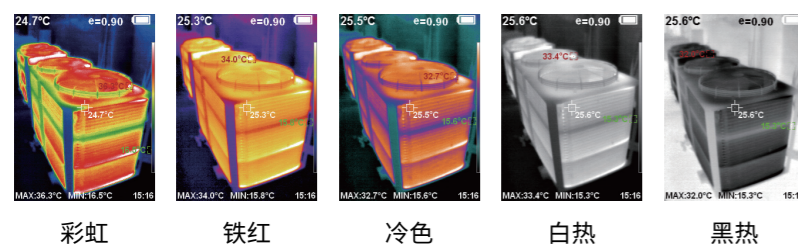
☀ 连接WIFI并同步保存

# WIFI

参数设置可以保存，图片可以保存/下载。通过移动设备搜索本产品WIFI，通过IP接入。

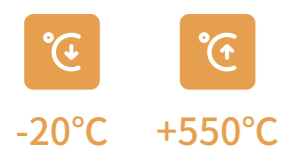


## 5种调色板



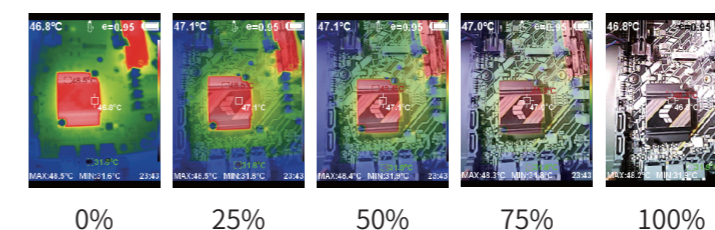
☀ 高低量程切换

温度测量范围：-20°C~+550°C，温度测量范围更广，应用场景更多，设备好，一台就足够了。



☀ 红外线+可见光融合

红外分辨率256x192，可见光分辨率30万像素。采用双光成像技术，结合红外与可见光的优势，发现与识别一体化，效率提高。



☀ 离线分析功能

支持PC机离线软件进行专业温度分析，快速生成分析报告。

☀ 2.8英寸大显示屏

高分辨率2.8寸显示屏，输出高品质红外图像，处处细节清晰可见。

