


型号	HT-A10
产品图片	
显示屏	3.5英寸全视角TFT显示屏
红外热图像分辨率	256x192
温度测量范围	-20°C ~ 550°C(-4°F ~ 1022°F)
测量精度	-15°C ~ 550°C ±2°C 或 ±2%; -20°C ~ -15°C+4°C
视场角	56°x42°
焦距	3.2mm
NETD	≤50mK @25°C,@F/1.0
热图像帧率	25Hz
调焦方式	固定调焦
波长范围	8-14 μm
发射率	0.01~1.00可调
调色板	彩虹、铁红、冷色、白热、黑热
LCD分辨率	640X480
存储图像/视频格式	JPG/MP4
存储介质	内置8G(实际可用6.6G)
USB	Type-C
电池	内置可充电, 26650锂电池
工作时间	≥4小时
设置命令	单位、语言、日期、时间、信息
语言	中文, 英语, 意大利语, 德语
自动关机时间	可选择:5分钟/20分钟/不自动关机
产品尺寸	255.4mmx122.1mmx97.2mm
产品重量	588g
工作温度	0°C~ 45°C
储存温度	-20°C~60°C
相对湿度	< 85%RH



15年红外热像仪研发和生产经验



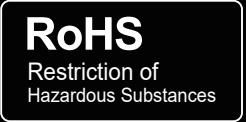
TEL:400-887 8328



红外热成像仪

手持热搜系列

26650锂电池，功能更强大，红外线(256*192)+可见光（带可见光30万像素）融合，wifi功能，3.5寸显示屏，高低温自动捕捉。



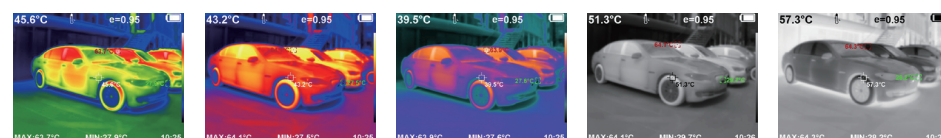
☀ 连接WIFI并同步保存

WIFI

参数设置可以保存，图片可以保存/下载。通过移动设备搜索本产品WiFi，通过IP接入。



5种调色板



彩虹

铁红

冷色

白热

黑热

☀ 高低量程切换

温度测量范围：-20°C~+550°C，温度测量范围更广，应用场景更多，设备好，一台就足够了。

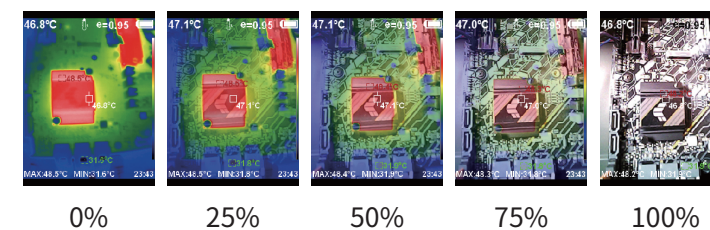
°C
-20°C

°C
+550°C



☀ 红外线+可见光融合

可见光为30万像素。采用双光成像技术，结合红外与可见光的优势，发现与识别一体化，效率提高。



☀ 26650锂电池

USB线充电。工作时间约为4小时。自动关机更省电，时间可选择：5分钟/20分钟/不自动关机。



☀ 3.5英寸大显示屏

3.5寸全视场TFT显示屏，输出高品质红外图像，处处细节清晰可见。

