

# 产 品 规 格 书

## PRODUCT SPECIFICATION

<b>部件名称</b> Product Name	I350_C2_PCIE
<b>供应商</b> Vendor	芯智普
<b>供应商料号</b> Vendor PN	
<b>规 格</b> Specification	参见正文
<b>最终判定</b> Final Approval	1、该部件规格经双方确认无误，达成一致，自双方签字或盖章之日起生效。 2、该部件的规格认定以此规格书为准。

<b>供应商 Vender</b>	<b>客户 Customer</b>
名称：珠海芯智普微电子有限公司 地址：珠海市横琴石山村73号第四层 电话： 邮箱： 法定代表人（或授权）：	名称： 地址： 电话： 邮箱： 法定代表人（或授权）：

## 产品技术规格书

技术规格书名称			
版本号	2.0	拟制日期	2023-09-21

## 一、变更记录

规格书版本	EC 编号	变更内容	修改者	变更日期
2.0	/	修正远程唤醒功能为支持	杨梁	2024-11-15

## 二、正文：

## 1、部件厂商型号及厂商物料版本

厂商型号	厂商物料版本
I350_C2_PCIE	NA

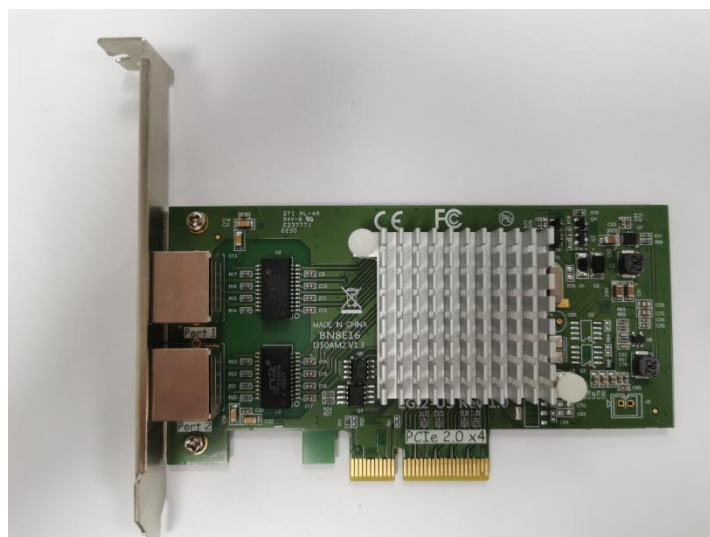
## 2、产品具体规格内容

产品型号	I350_C2_PCIE
控制芯片	Intel I350-AM2
板 型	PCI-Express add-in card
总线类型	PCIe x4
网线接口类型	RJ45
网口传输速率	10/100/1000Mbps
I/O Port	RJ45*2
总线速率	PCIe v2.1 5 GT/sec
连接器	PCIE_X4 金手指
输入电压	Voltage: 12V, 3V3_AUX, 3V3
网络标准	IEEE 802.1p, IEEE 802.1Q, IEEE 802.3ac, IEEE 802.3az, IEEE 802.3x, IEEE 802.3z
远程唤醒功能	支持
智能卸载	是

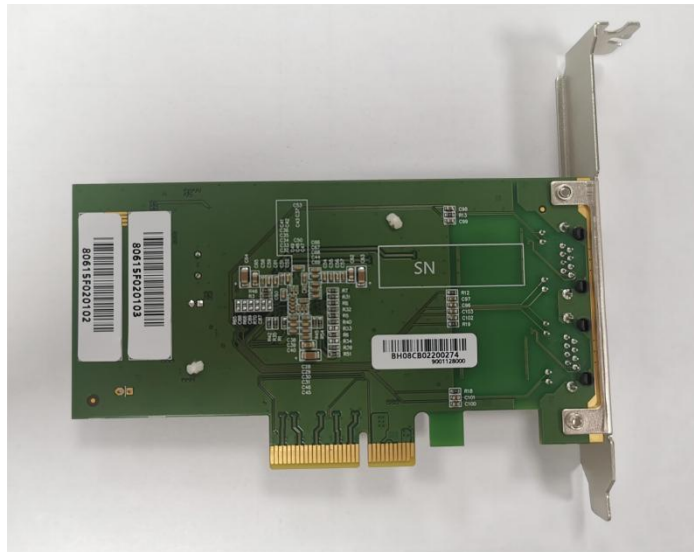
<b>Firmware version/ PXE Version</b>		FW:V1.63 PXE:1.5.86
<b>LED</b>		Left---Activity LED: 绿色(无数据时绿色常亮,有数据时闪烁) Right---Speed LED: 10M 不亮, 100M 绿色, 1000M 橙色
<b>操作系统支持</b>		Windows10/8.1/8 Windows Server2019/2016/2012/2008/2003 Linux
<b>其它技术参数</b>		集成于芯片内的服务质量 (QoS) 和流量管理、多 CPU 负载平衡、TCP 校验和卸载、TCP 分段/大型发送卸载、虚拟机设备队列(VMDq)、PCI-SIG* SR-IOV 功能支持
<b>功能特点</b>		支持 iSCSI, PXE 引导, VLAN 汇聚
<b>PCB 物理数据</b>	<b>长宽</b>	127.2*68.5mm
	<b>挡片</b>	Have bracket (高铁条档片&矮铁条挡片)
	<b>净重</b>	76g
<b>工作温度</b>		0°C to 45°C
<b>工作湿度</b>		0%-85%, non-condensing
<b>储存温度</b>		-20°C to 75°C
<b>无铅工艺</b>		RoHS-R6

### 3、外观简图

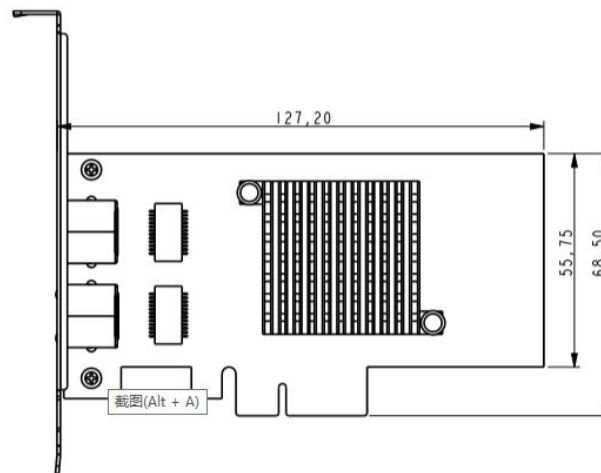
#### 3.1 正面图



### 3.2 反面图



### 3.3 2D 图



## 4、相关认证

- (1) 所有材料（及材料处理）的构成符合 RoHS 环保认证的要求。



ROHS符合性声明  
书.pdf

## 5、此款产品会用到的关键物料

名称	材料 1	材料 2
PCB 印制板	胜宏	广合

## 6、关于物料的变更

若产品需要进行更新或改进时，我司会至少提前两周已书面形式通知客户，同时需要提供本产品更新或改进所必须得技术资料/认证资料/测试验证报告等，至少体现以下内容：

- (1) a、对哪个元器件进行哪方面得改动/更新；  
b、改动/更新的原因；  
c、改动/更新的效果是否达到其目的，是否有不良影响。
- (2) 涉及电气特性变化的变更，需要提供相关测试通过的报告。

## 7、产品包装。

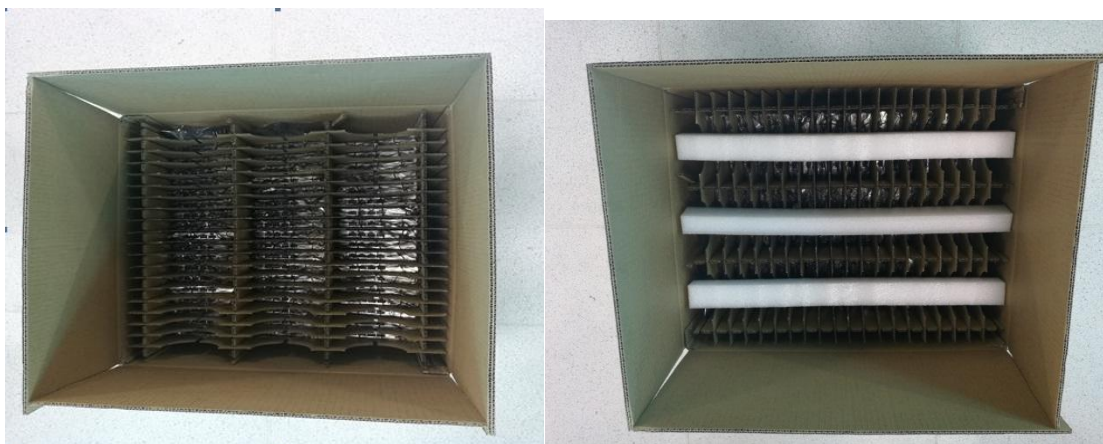
- (1) 外箱尺寸：550x440x240mm

- (2) 包装图示：

- a: 网卡装入静电袋。



b: 放入蜂巢式包装箱，一个包装箱可以放入网卡54PCS，加泡沫棉。



c: 完成后进行封箱，箱体侧面会加上标签信息。



(3) 标签格式如下:

物料名称:	I350_C2_PCIE
规格描述:	XXXXXXXXX
客户料号:	XXXXXXXXX
客户订单号:	XXXXXXXXX
箱号:	XX
数量:	54 PCS
备注:	