

# 产 品 规 格 书

## PRODUCT SPECIFICATION

<b>部件名称</b> Product Name	ConnectX6_F2_25G_PCIE
<b>供应商</b> Vendor	芯智普
<b>供应商料号</b> Vendor PN	
<b>规 格</b> Specification	参见正文
<b>最终判定</b> Final Approval	1、该部件规格经双方确认无误，达成一致，自双方签字或盖章之日起生效。 2、该部件的规格认定以此规格书为准。

<b>供应商 Vender</b>	<b>客户 Customer</b>
名称：珠海芯智普微电子有限公司 地址：珠海市横琴石山村73号第四层 电话： 邮箱： 法定代表人（或授权）：	名称： 地址： 电话： 邮箱： 法定代表人（或授权）：

## 产品技术规格书

技术规格书名称	ConnectX6_F2_25G_PCIE 产品规格书		
版本号	1.0	拟制日期	2024-12-6

## 一、变更记录

规格书版本	EC 编号	变更内容	修改者	变更日期
V1.0	/	正式发布	杨梁	2025-03-07

## 二、正文：

## 1、部件厂商型号及厂商物料版本

厂商型号	厂商物料版本
ConnectX6_F2_25G_PCIE	NA

## 2、产品具体规格内容

产品型号	ConnectX6_F2_25G_PCIE	
控制芯片	ConnectX-6 Lx	
板 型	PCI-Express add-in card	
总线类型	PCIe x8	
接口类型	SFP28	
传输速率	1/10/25 Gb/s	
I/O Port	SFP28*2	
总线速率	PCIe Gen4 X8 (16.0 GT/s)	
连接器	PCIE_X8 金手指	
LED	Left---Link Speed LED	最大速率 (25G) : 绿色常亮 其他速率: 黄色常亮 未连接: 灯灭
	Right---Activity LED	绿色(无数据时灯灭,有数据时闪烁)
输入电压	Voltage: 12V, 3V3_AUX, 3V3	
远程唤醒	不支持	

<b>SR-IOV</b>		支持
<b>操作系统支持</b>		Windows Linux
<b>其它技术参数</b>		>支持 RDMA over Converged Ethernet (RoCE) >支持 NVIDIA PeerDirect® >支持 CPU Offload >支持 Quality of Service (QoS) >支持 Hardware-based I/O Virtualization >支持 预启动执行环境 (PXE) 启动 >支持 VLAN
<b>PCB 物理数据</b>	<b>长宽</b>	138mm*68.5mm (不含挡片)
	<b>挡片</b>	Have bracket (高铁条挡片&矮铁条挡片)
<b>工作温度</b>		0°C to 55°C
<b>最小风速</b>		2m/s
<b>工作湿度</b>		10%-85%, non-condensing
<b>储存温度</b>		-20°C to 70°C
<b>无铅工艺</b>		RoHS2.0

### 3、产品图片

#### 3.1 正面图



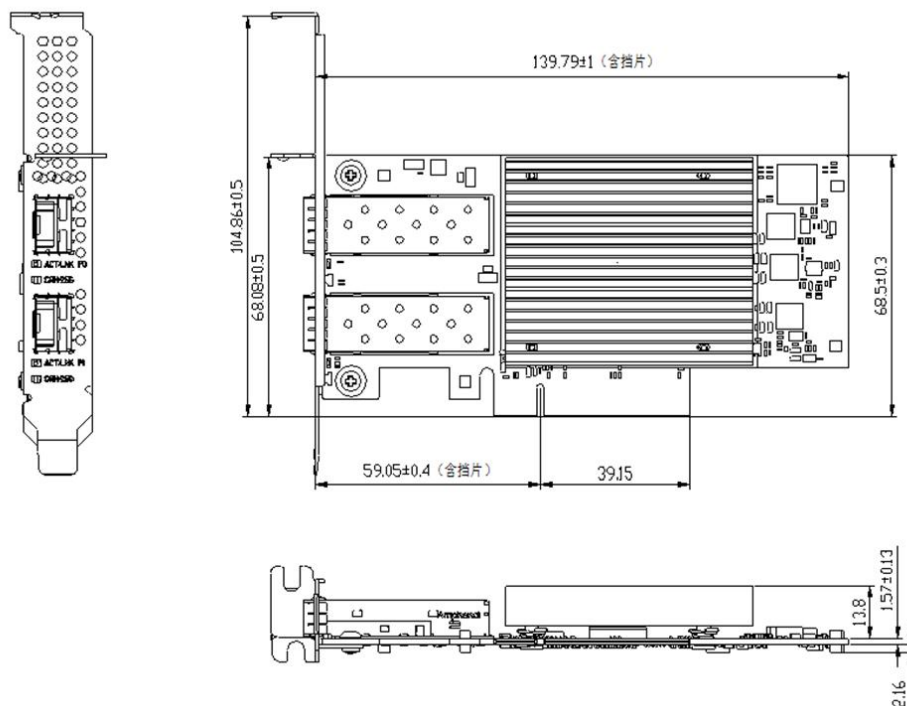
#### 3.2 背面图



### 3.3 接口图



### 3.4 接口图



#### 4、相关认证

- (1) 所有材料（及材料处理）的构成符合 RoHS 环保认证的要求。



ROHS声明.pdf

#### 5、关于物料的变更

若产品需要进行更新或改进时，我司会至少提前两周已书面形式通知客户，同时需要提供本产品更新或改进所必须得技术资料/认证资料/测试验证报告等，至少体现以下内容：

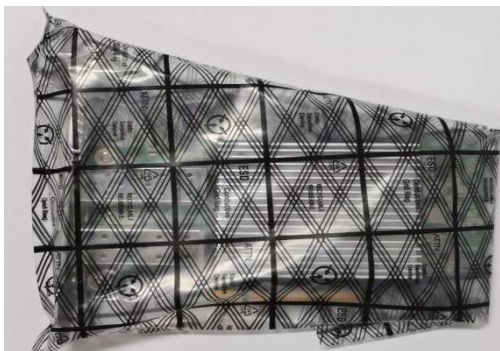
- (1) a、对哪个元器件进行哪方面得改动/更新；  
b、改动/更新的原因；  
c、改动/更新的效果是否达到其目的，是否有不良影响。
- (2) 涉及电气特性变化的变更，需要提供相关测试通过的报告。

#### 6、产品包装。

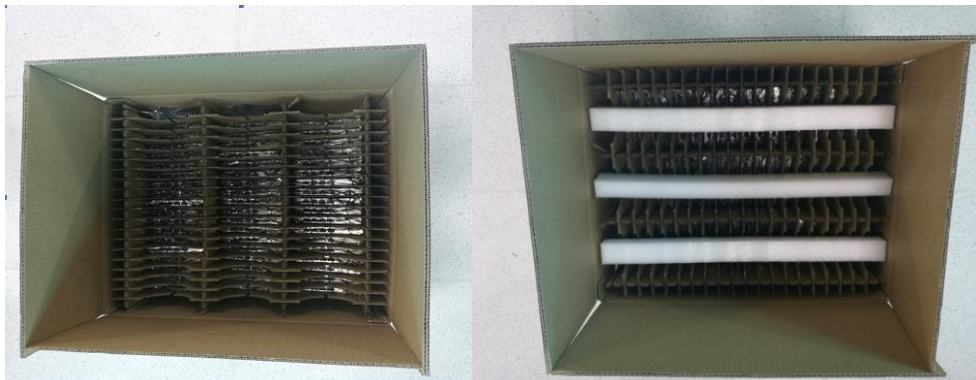
- (1) 外箱尺寸：555x440x240mm

- (2) 包装图示：

- a: 网卡装入静电袋。



- b: 放入蜂巢式包装箱，一个包装箱可以放入网卡54PCS，加泡沫棉。



c: 完成后进行封箱，箱体侧面会加上标签信息。



(3) 标签格式如下：

物料名称：	XXXXXXXXXX
规格描述：	XXXXXXXXXX
客户料号：	XXXXXXXXXX
客户订单号：	XXXXXXXXXX
箱号：	XXXXXXXXXX
数量：	XXXXXXXXXX
备注：	XXXXXXXXXX