

产 品 规 格 书

PRODUCT SPECIFICATION

部件名称 Datasheet Name	E810_F2_PCIE_XXVAM2
供应商 Vendor	芯智普
供应商料号 Vendor PN	
规 格 Specification	参见正文
最终判定 Final Approval	1、该部件规格经双方确认无误，达成一致，自双方签字或盖章之日起生效。 2、该部件的规格认定以此规格书为准。

供应商 Vender	客户 Customer
名称：珠海芯智普微电子有限公司 地址：珠海市横琴石山村73号第四层 电话： 邮箱： 法定代表人（或授权）：	名称： 地址： 电话： 邮箱： 法定代表人（或授权）：

产品技术规格书

技术规格书名称			
版本号	2.0	拟制日期	2023-05-19

一、变更记录

规格书版本	EC 编号	变更内容	修改者	变更日期

二、正文：

1、部件厂商型号及厂商物料版本

厂商型号	厂商物料版本
E810_F2_PCIE_XXVAM2	NA

2、产品具体规格内容

产品型号	E810_F2_PCIE_XXVAM2
控制芯片	Intel E810- XXVAM2 Ethernet controller
板 型	PCIe add-in card
总线类型	PCIe 4.0 x8
网线接口类型	SFP28
网口传输速率	25/10 Gb/s
I/O Port	SFP28*2
总线速率	PCIe v4.0 16 GT/sec
Bypass	NA
连接器	PCIe x8 金手指
输入电压	Voltage: 3.3V_AUX, 12V, 3.3V
网络标准	IEEE 802.1p, IEEE 802.1Q, IEEE 802.2, IEEE 802.3az, IEEE 802.3x, IEEE 802.3z
远程唤醒功能	不支持

Firmware version/ PXE Version		FW: 2.30 MAP2.68 PXE: 2.2.02
LED		Left-----Speed LED: 25G 绿色 other SPEED 琥珀色, 无连接灯灭 Right---Activity LED: 绿色(无数据时灯灭,有数据闪烁)
操作系统支持		Windows Server2016, Windows Server2019, Linux: RHEL 7.5, RHEL 7.6, RHEL 7.8, CentOS 7.6
其它技术参数		集成于芯片内的服务质量 (QoS) 和流量管理、多 CPU 负载平衡、 TCP 校验和卸载、TCP 分段/大型发送卸载、虚拟机设备队列 (VMDq)、PCI-SIG* SR-IOV 功能支持
功能特点		支持 iSCSI, PXE 引导, VLAN 汇聚
PCB 物理数据	长宽	148.79*68.5mm
	支架	No bracket
工作温度		0°C to 45°C
工作湿度		0%-85%, non-condensing
储存温度		-20°C to 75°C
无铅工艺		RoHS-R6

3、外观简图

3.1 正面图



备注: TI 方案

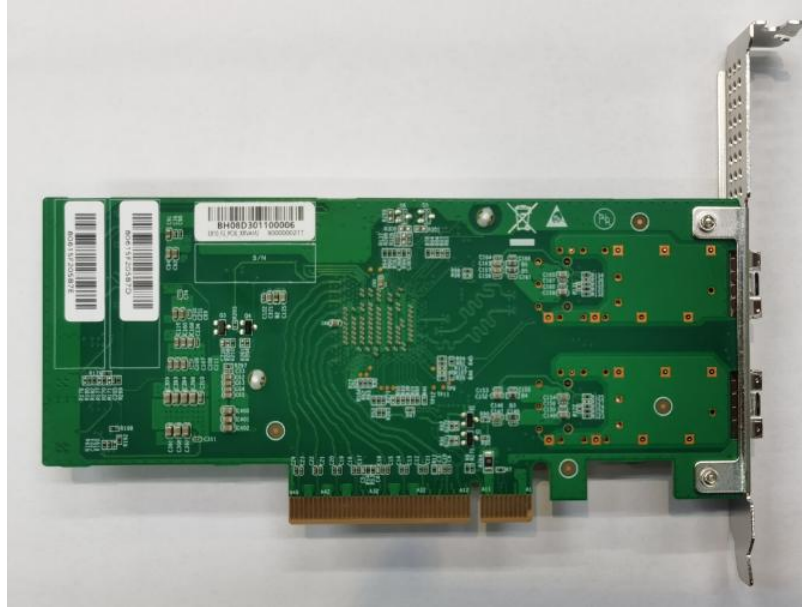


备注：MPS 方案

3.2 反面图

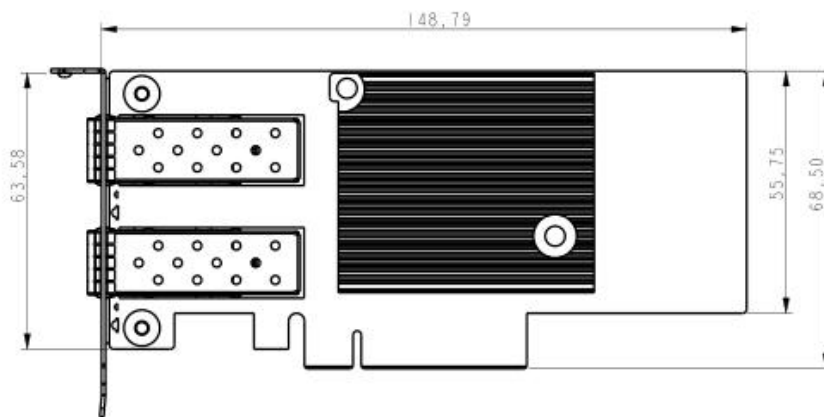


备注：TI 方案



备注：MPS 方案

3.3 2D 图



特别备注：笼子有以下两种：

名称	材料 1	材料 2
光口笼子		
		

4、相关认证

(1) 所有材料（及材料处理）的构成符合 RoHS 环保认证的要求。



ROHS符合性声明
书.pdf

5、关于物料的变更

若产品需要进行更新或改进时，我司会至少提前两周已书面形式通知客户，同时需要提供本产品更新或改进所必须得技术资料/认证资料/测试验证报告等，至少体现以下内容：

- (1) a、对哪个元器件进行哪方面得改动/更新；
b、改动/更新的原因；
c、改动/更新的效果是否达到其目的，是否有不良影响。
- (2) 涉及电气特性变化的变更，需要提供相关测试通过的报告。

6、产品包装。

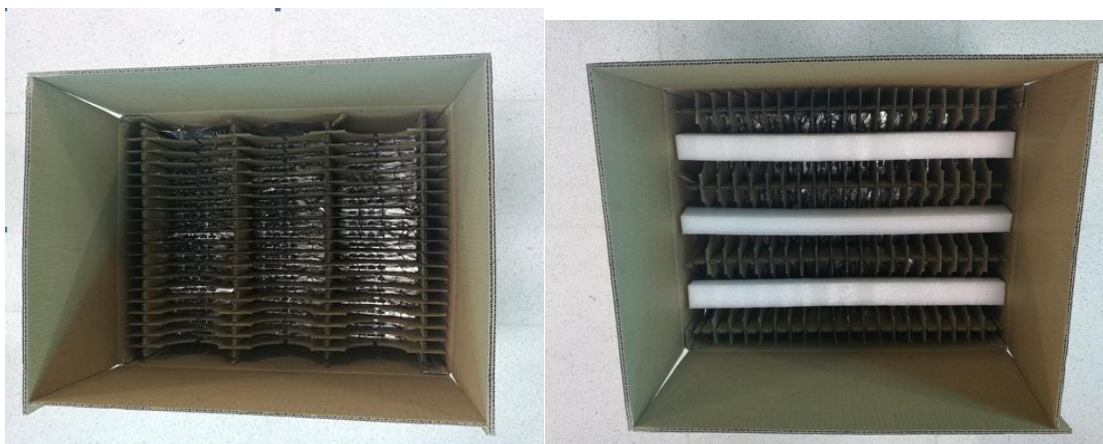
- (1) 外箱尺寸：550x440x240mm

(2) 包装图示:

a: 网卡装入静电袋



b: 放入蜂巢式包装箱，一个包装箱可以放入网卡54PCS，加泡沫棉。



c: 完成后进行封箱，箱体侧面会加上标签信息。



(3) 标签格式如下：

物料名称：	E810_F2_PCIE_XXVAM2
规格描述：	XXXXXXXXX
客户料号：	XXXXXXXXX
客户订单号：	XXXXXXXXX
箱号：	XX
数量：	54 PCS
备注：	