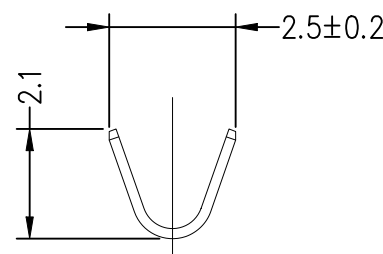
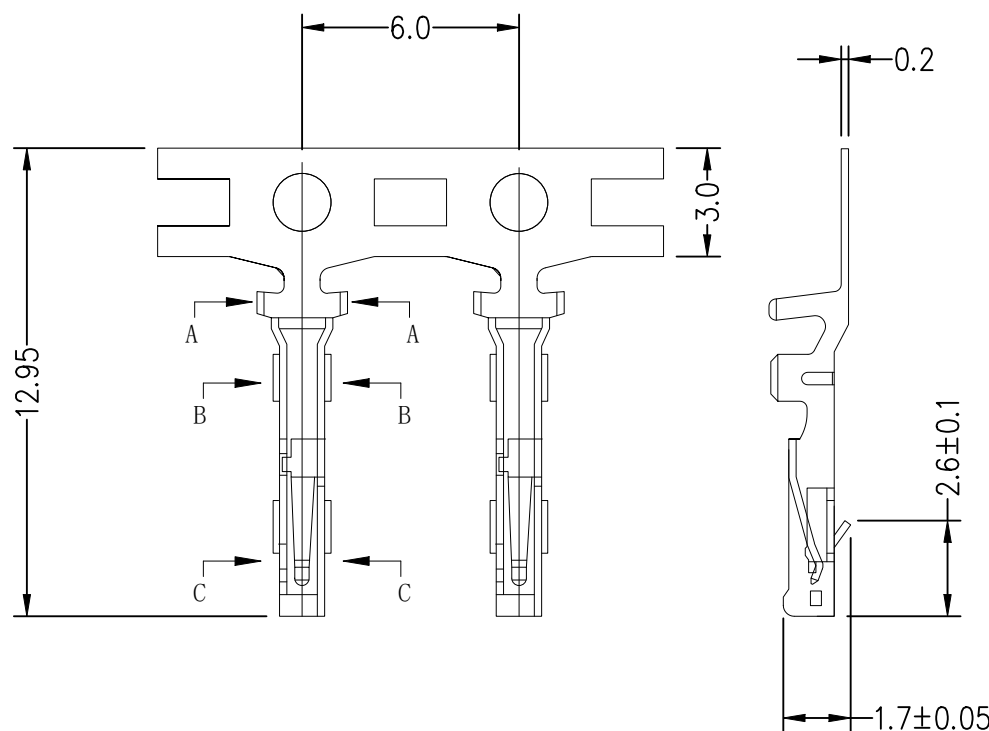
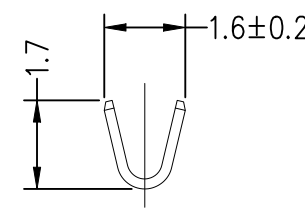


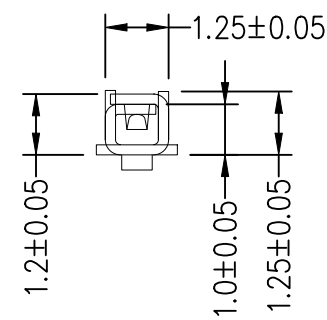
版次	变更摘要	日期
0	新产品发行	2019/11/25



SEC:A-A



SEC:B-B



SEC:C-C

### 技术指标(Technical Index):

1. 工作温度(Temperature range):  $-25^{\circ}\text{C}\sim 85^{\circ}\text{C}$ .
2. 额定电压(Rated voltage): 250V DC/AC(rms).
3. 额定电流(Rated current): 2.0A.
4. 接触电阻(Contact resistance):  $\leq 30\text{m}\Omega$ .
5. 耐压值(Dielectricwithstanding voltage): 1000V AC/minute.
6. 绝缘电阻(Insulation resistance):  $\geq 1000\text{M}\Omega$ .
7. 适用线规(Apply to gauge): AWG#28 to 24.



一般公差(TOLERANCE)  
X.  $\pm 50$  .XX  $\pm 10$   
.X  $\pm 20$  .XXX  $\pm 05$   
ANGLES  $\pm 1^{\circ}$

<b>ZGWD</b> 浙江温达电子有限公司 ZHEJIANG WENDA ELECTRONICS CO.,LTD	
品名 (TITLE) 501646公头端子	制图 (DR) ANLAN
料号 (DWG.NO)	校对 (CHKD) 田峰
比例 (SCALE)	审核 (APPD) 黄志明
单位 (UNITS) mm	张数 (SHEET) 1 OF 1
尺寸 (SIZE) A4	版本 (REV) A