

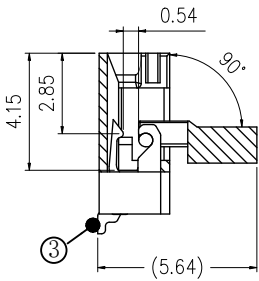
版次	更新摘要	日期
0	新图制定	2022. 3. 25
1	料号更新	2024/12/10

序号	品名	材质
①	0.5掀盖卧式带扣胶芯 (H=2.55)	LCP UL94V-0 本色
②	0.5掀盖卧式后盖带扣 (H=2.55)	LCP UL94V-0 黑色
③	0.5掀盖卧式端子带扣 (H=2.55)	铜合金/表面镀金
④	0.5掀盖卧式焊片带扣 (H=2.55)	铜合金/表面镀锡

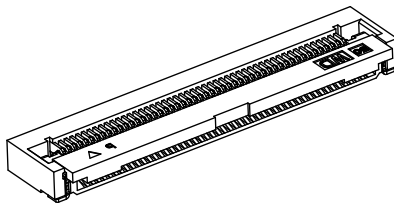
技术指标:

- 塑件表面应光洁、无毛边、无明显收缩、缺陷、裂纹等现象。
- 温度范围:  $-25^{\circ}\text{C}\sim 85^{\circ}\text{C}$ 。
- 额定电流: 0.5A
- 额定电压: 50V, AC.
- 接触电阻:  $50\text{m}\Omega$  MAX.
- 绝缘电阻:  $500\text{M}\Omega$  Min.
- 耐电压: 150V AC/1Minute
- 产品料号:

XW0525512-\*\*-\*\*-\*\*\*  
NO OF CKT(产品PIN数) 流水码  
Plating(电镀方式) Packing(包装方式)  
0:端子全雾锡  
1:端子全金(G/F OVERALL) R:TAPE & REEL卷装  
4:端子全亮锡  
6:端子点镀金

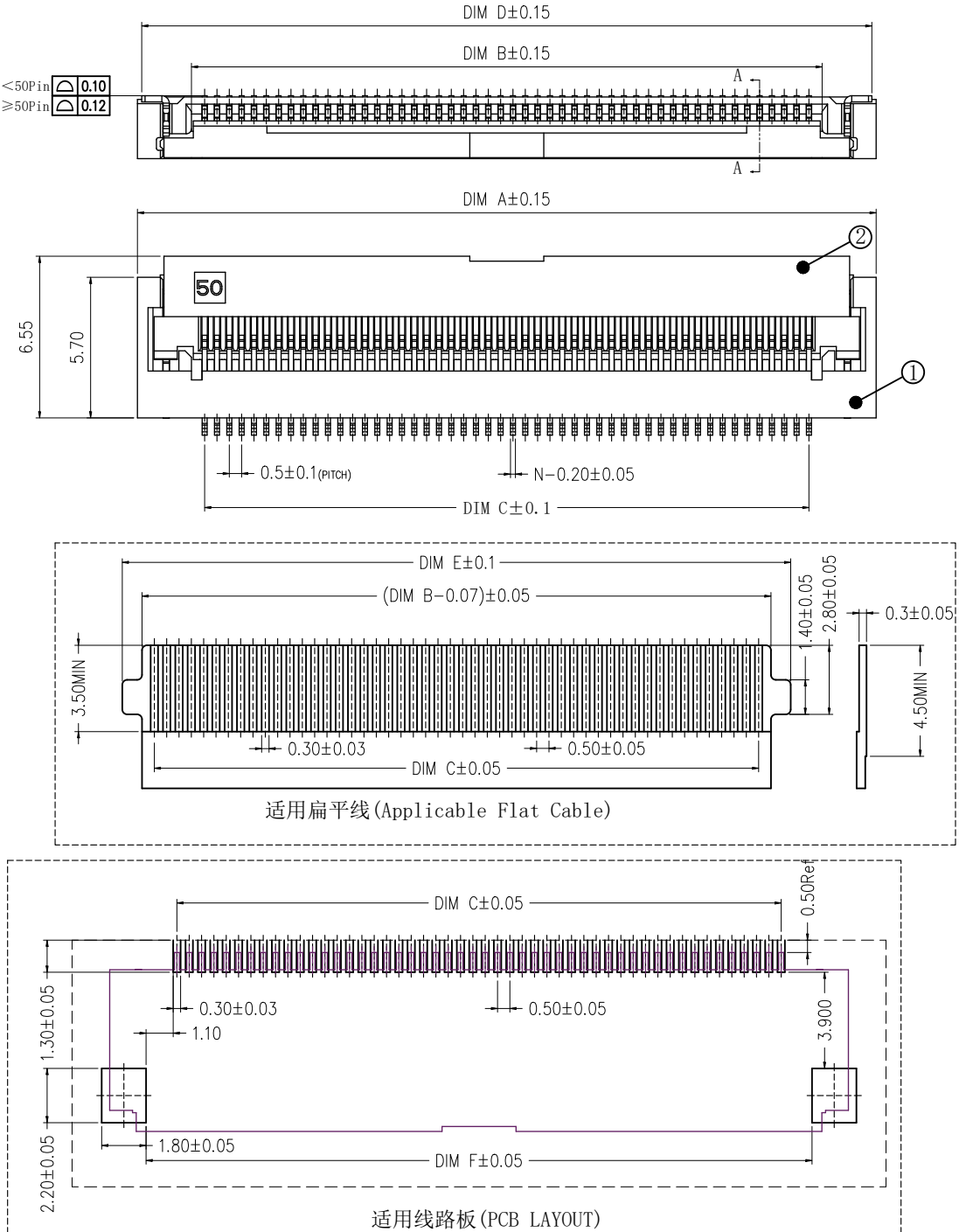


SECTION A-A  
SCALE 1:1



一般公差(TOLERANCE)  
X.  $\pm 0.50$  .XX  $\pm 1.0$   
X.  $\pm 0.20$  .XXX  $\pm 0.5$   
ANGLES  $\pm 1^{\circ}$

ZGWD 浙江温达电子有限公司 ZHEJIANG WENDA ELECTRONICS CO.,LTD		制图 (DR)	Anlan
品名 (TITLE)		校对 (CHKD)	田峰
0.5 Pitch掀盖卧式下接带扣(H=2.55)业务图		审核 (APPD)	黄志明
料号 (DWG.NO)		XW0525512-**-**-***	
比例 (SCALE)	单位 (UNITS)	张数 (SHEET)	SIZE
	mm	1 OF 2	A4



A							B							C							D							E							F						
1	CKT	DIM A	DIM B	DIM C	DIM D	DIM E	DIM F	CKT	DIM A	DIM B	DIM C	DIM D	DIM E	DIM F	1																										
	5	7.45	3.07	2.00	7.10	4.60	4.50	43	26.45	22.07	21.00	26.10	23.60	23.50																											
	6	7.95	3.57	2.50	7.60	5.10	5.00	44	26.95	22.57	21.50	26.60	24.10	24.00																											
	7	8.45	4.07	3.00	8.10	5.60	5.50	45	27.45	23.07	22.00	27.10	24.60	24.50																											
	8	8.95	4.57	3.50	8.60	6.10	6.00	46	27.95	23.57	22.50	27.60	25.10	25.00																											
	9	9.45	5.07	4.00	9.10	6.60	6.50	47	28.45	24.07	23.00	28.10	25.60	25.50																											
	10	9.95	5.57	4.50	9.60	7.10	7.00	48	28.95	24.57	23.50	28.60	26.10	26.00																											
	11	10.45	6.07	5.00	10.10	7.60	7.50	49	29.45	25.07	24.00	29.10	26.60	26.50																											
	12	10.95	6.57	5.50	10.60	8.10	8.00	50	29.95	25.57	24.50	29.60	27.10	27.00																											
	13	11.45	7.07	6.00	11.10	8.60	8.50	51	30.45	26.07	25.00	30.10	27.60	27.50																											
2	14	11.95	7.57	6.50	11.60	9.10	9.00	52	30.95	26.57	25.50	30.60	28.10	28.00																											
	15	12.45	8.07	7.00	12.10	9.60	9.50	53	31.45	27.07	26.00	31.10	28.60	28.50																											
	16	12.95	8.57	7.50	12.60	10.10	10.00	54	31.95	27.57	26.50	31.60	29.10	29.00																											
	17	13.45	9.07	8.00	13.10	10.60	10.50	55	32.45	28.07	27.00	32.10	29.60	29.50																											
	18	13.95	9.57	8.50	13.60	11.10	11.00	56	32.95	28.57	27.50	32.60	30.10	30.00																											
	19	14.45	10.07	9.00	14.10	11.60	11.50	57	33.45	29.07	28.00	33.10	30.60	30.50																											
	20	14.95	10.57	9.50	14.60	12.10	12.00	58	33.95	29.57	28.50	33.60	31.10	31.00																											
	21	15.45	11.07	10.00	15.10	12.60	12.50	59	34.45	30.07	29.00	34.10	31.60	31.50																											
	22	15.95	11.57	10.50	15.60	13.10	13.00	60	34.95	30.57	29.50	34.60	32.10	32.00																											
	23	16.45	12.07	11.00	16.10	13.60	13.50	61	35.45	31.07	30.00	35.10	32.60	32.50																											
3	24	16.95	12.57	11.50	16.60	14.10	14.00	62	35.95	31.57	30.50	35.60	33.10	33.00																											
	25	17.45	13.07	12.00	17.10	14.60	14.50	63	36.45	32.07	31.00	36.10	33.60	33.50																											
	26	17.95	13.57	12.50	17.60	15.10	15.00	64	36.95	32.57	31.50	36.60	34.10	34.00																											
	27	18.45	14.07	13.00	18.10	15.60	15.50	65	37.45	33.07	32.00	37.10	34.60	34.50																											
	28	18.95	14.57	13.50	18.60	16.10	16.00	66	37.95	33.57	32.50	37.60	35.10	35.00																											
	29	19.45	15.07	14.00	19.10	16.60	16.50	67	38.45	34.07	33.00	38.10	35.60	35.50																											
	30	19.95	15.57	14.50	19.60	17.10	17.00	68	38.95	34.57	33.50	38.60	36.10	36.00																											
	31	20.45	16.07	15.00	20.10	17.60	17.50	69	39.45	35.07	34.00	39.10	36.60	36.50																											
	32	20.95	16.57	15.50	20.60	18.10	18.00	70	39.95	35.57	34.50	39.60	37.10	37.00																											
	33	21.45	17.07	16.00	21.10	18.60	18.50	71	40.45	36.07	35.00	40.10	37.60	37.50																											
4	34	21.95	17.57	16.50	21.60	19.10	19.00	72	40.95	36.57	35.50	40.60	38.10	38.00																											
	35	22.45	18.07	17.00	22.10	19.60	19.50	73	41.45	37.07	36.00	41.10	38.60	38.50																											
	36	22.95	18.57	17.50	22.60	20.10	20.00	74	41.95	37.57	36.50	41.60	39.10	39.00																											
	37	23.45	19.07	18.00	23.10	20.60	20.50	75	42.45	38.07	37.00	42.10	39.60	39.50																											
	38	23.95	19.57	18.50	23.60	21.10	21.00	76	42.95	38.57	37.50	42.60	40.10	40.00																											
	39	24.45	20.07	19.00	24.10	21.60	21.50	77	43.45	39.07	38.00	43.10	40.60	40.50																											
	40	24.95	20.57	19.50	24.60	22.10	22.00	78	43.95	39.57	38.50	43.60	41.10	41.00																											
	41	25.45	21.07	20.00	25.10	22.60	22.50	79	44.45	40.07	39.00	44.10	41.60	41.50																											
	42	25.95	21.57	20.50	25.60	23.10	23.00	80	44.95	40.57	39.50	44.60	42.10	42.00																											
	5															5																									