

立创庐山派-支架组合套装

警告

该套装只有钣金件，其他东西（光轴，法兰盘，螺丝，防松螺母，左右铰链等等）都需要自行购买，需要注意!!!

该套装只有钣金件，其他东西（光轴，法兰盘，螺丝，防松螺母，左右铰链等等）都需要自行购买，需要注意!!!

该套装只有钣金件，其他东西（光轴，法兰盘，螺丝，防松螺母，左右铰链等等）都需要自行购买，需要注意!!!

购买地址

<https://item.szlcsc.com/51897697.html>

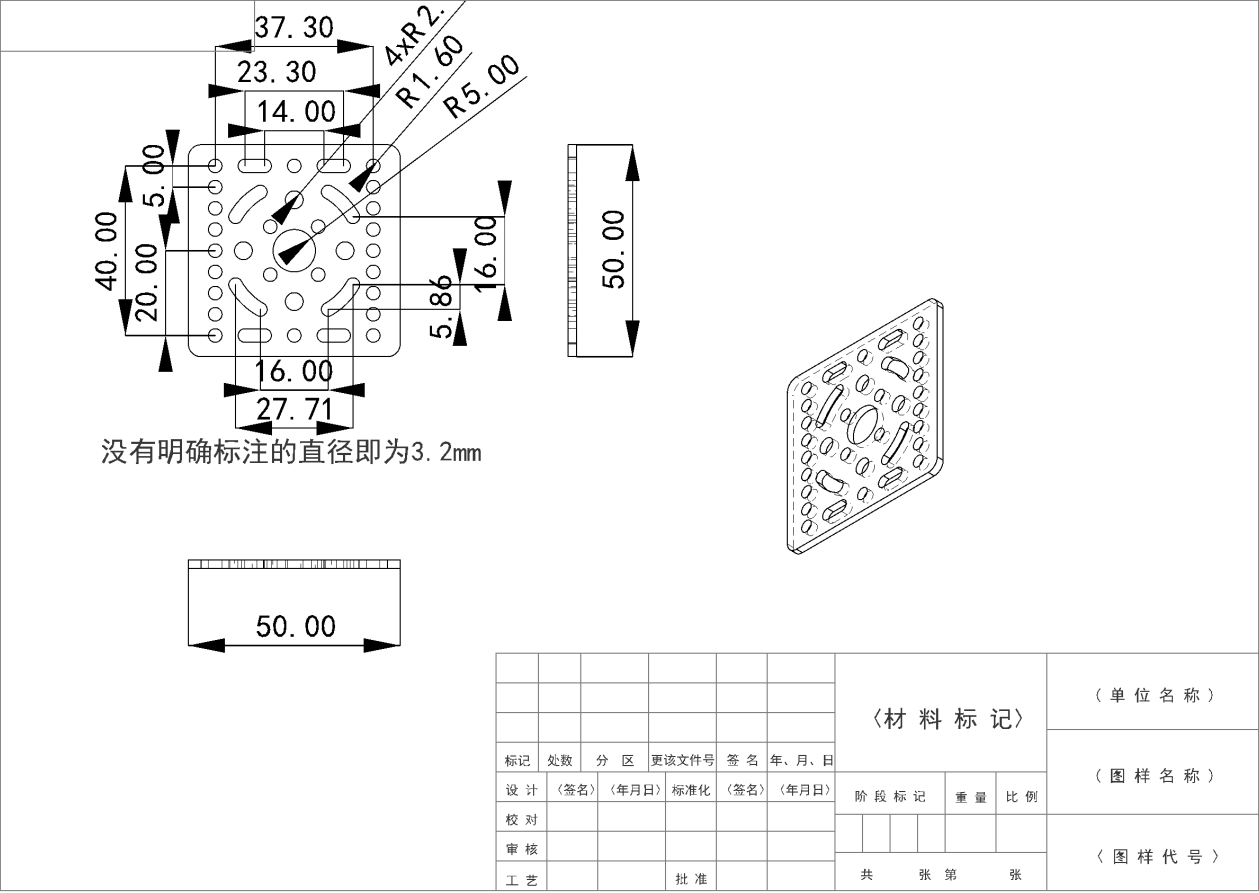
一 简介

本支架套装是专为固定“庐山派开发板”设计的钣金结构件。其核心作用是提供一个稳定、可靠的安装基座，方便用户在实际项目中将“庐山派开发板”牢固地固定在指定位置或结构上。

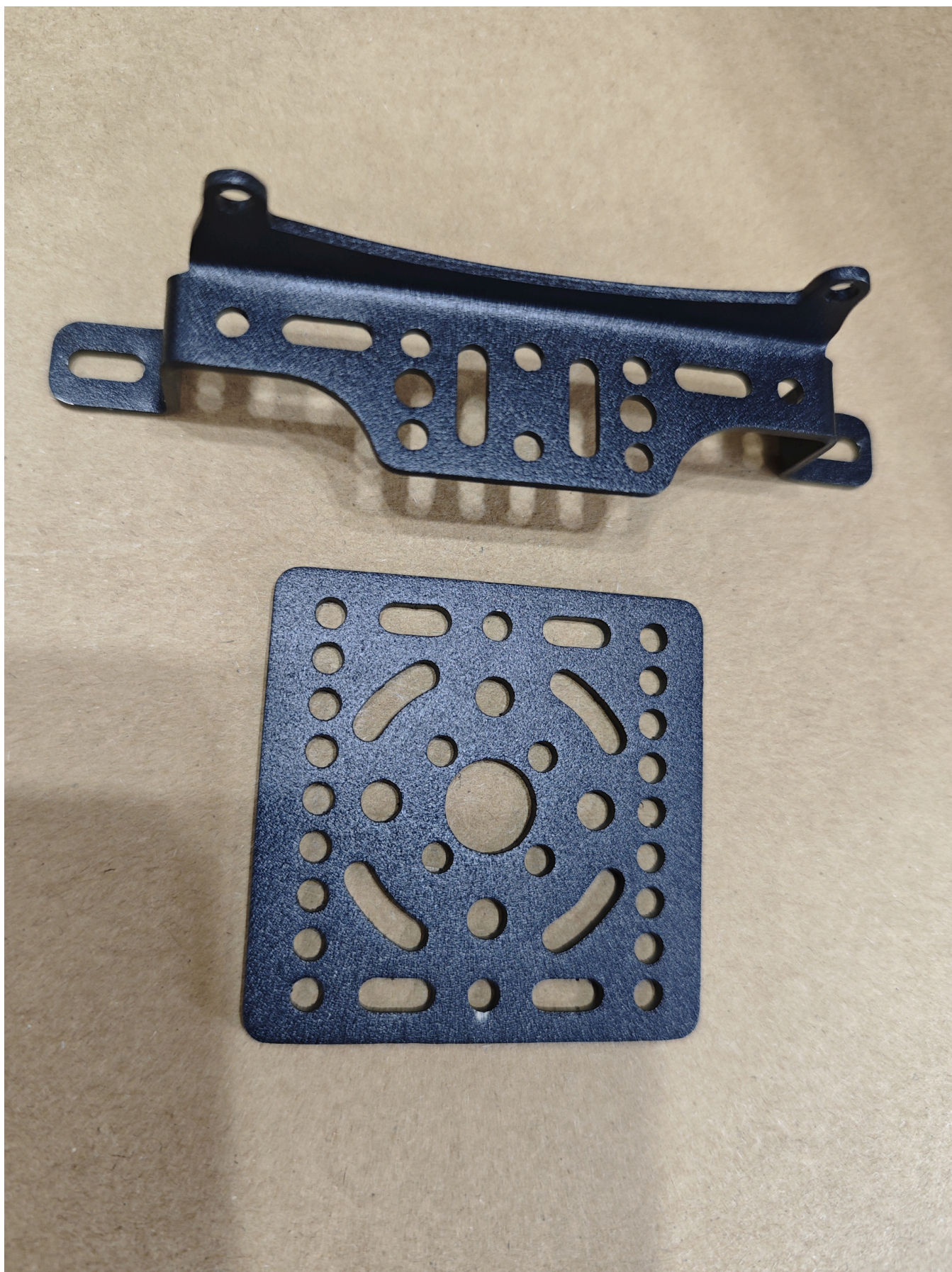
1.1 我们只做钣金件

因为其他配件的价格我们也打不下来，批量采购再售卖也没有意义，徒增成本，所以我们只提供钣金件。

固定支架工程图

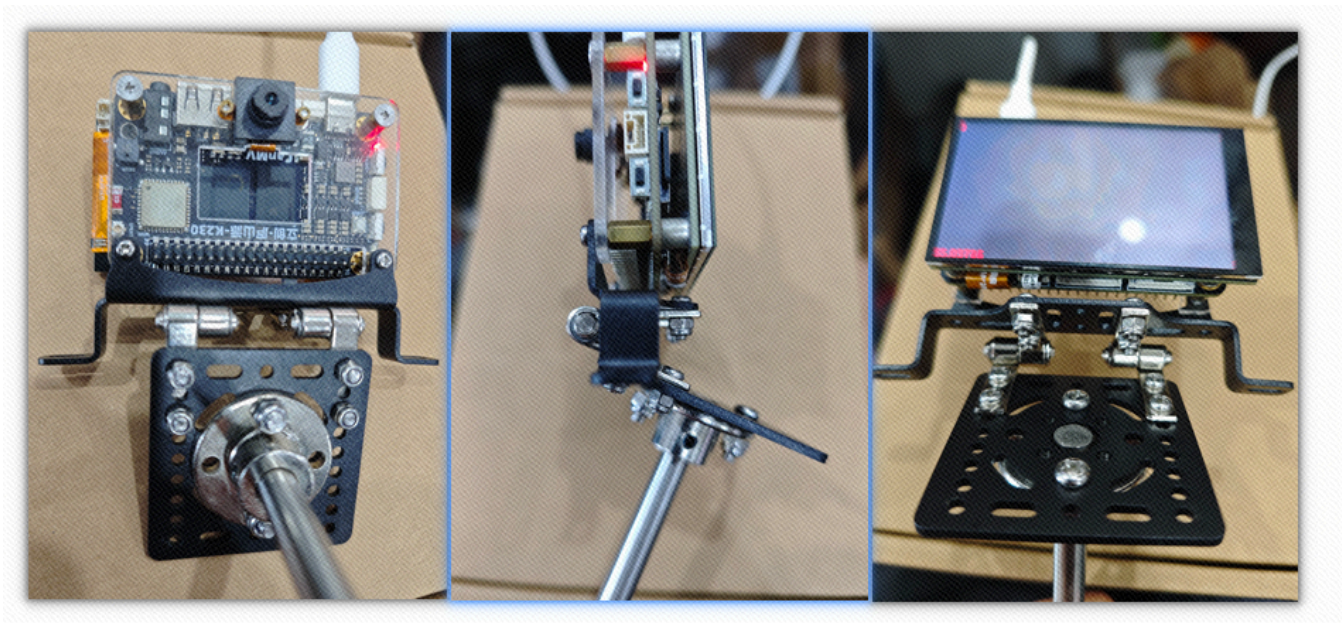


实物图



1.2 组装好后的实物图

【需要注意以下示意图只做展示，大家实物买到手只有两个钣金件】



1.3 核心特点与规格

1. **主体结构：** 纯钣金结构件，法兰固定座（为1.5mm不锈钢板+喷塑工艺制作）固定支架（为2.0mm不锈钢板+喷塑工艺制作）。二者可单独使用也可搭配使用。
2. **核心功能：** 提供**固定**安装点。支架本身不具备角度调节或高度调节功能。
3. **安装方式：** 支架设计有多种安装孔位（如：M3, M4, 具体请看工程图），便于使用螺丝（客户自备）将“庐山派开发板”本体牢固安装于支架上。
4. **配件需求：**
 - **角度/姿态调节：** 需用户自行购买并安装合适的旋转铰链、万向节或球形云台等角度调节装置。将本支架作为调节装置的一个连接端。
 - **高度调节：** 需用户自行购买并安装合适的光轴直线滑轨、带锁紧功能的直线轴承组件、升降立柱或其他直线导向机构。将本支架作为高度调节机构的顶部安装平台。
 - **螺丝与光轴：** 安装过程中需要用到的螺丝、螺母、光轴（作为升降导轨时）等紧固和传动部件，**均需用户根据实际设计需求另行采购。**
5. **说明：** 支架出厂状态为标准钣金件，**不包含任何形式的调节机构（角度、高度、位移等）。** 所有动态功能需依赖用户后续添加的第三方组件实现。

二 其他配件购买链接

请注意 & 免责声明

以下链接仅为作者个人打样时使用的店铺，并非官方推荐！

- 请务必自行判断产品质量和商家信誉。
- 强烈建议您自行寻找并选择其他更合适的店家购买。

- 购买或使用这些链接的产品，一切风险与责任请自行承担。

1
2
3
4
5
6
7
8
9
10
11
12
13
14
15
16
17
18
19
20
21
22
23

m4x12螺栓：4个

https://detail.tmall.com/item.htm?id=637524754721&spm=tbpc.boughtlist.suborder_i

m3x8螺栓：8个

https://detail.tmall.com/item.htm?id=637524754721&spm=tbpc.boughtlist.suborder_i

m2.5x8螺栓：有3.1寸屏幕的话就需要两个。

https://detail.tmall.com/item.htm?id=637524754721&spm=tbpc.boughtlist.suborder_i

m3的防松螺母-8个，m4的防松螺母-4个

https://detail.tmall.com/item.htm?id=534828257082&spm=tbpc.boughtlist.suborder_i

左边大号铰链（扭力不可调）1个，右边大号铰链（扭力不可调）1个，我这里用的是10kgf.cm）不

<https://detail.tmall.com/item.htm?id=934051844816&skuId=5820841740497&spm=tbpc.b>

法兰联轴器 8mm 至少1个，取决于你另一端的光轴要怎么固定，建议再买一些螺丝。

https://detail.tmall.com/item.htm?id=544534116155&spm=tbpc.boughtlist.suborder_i

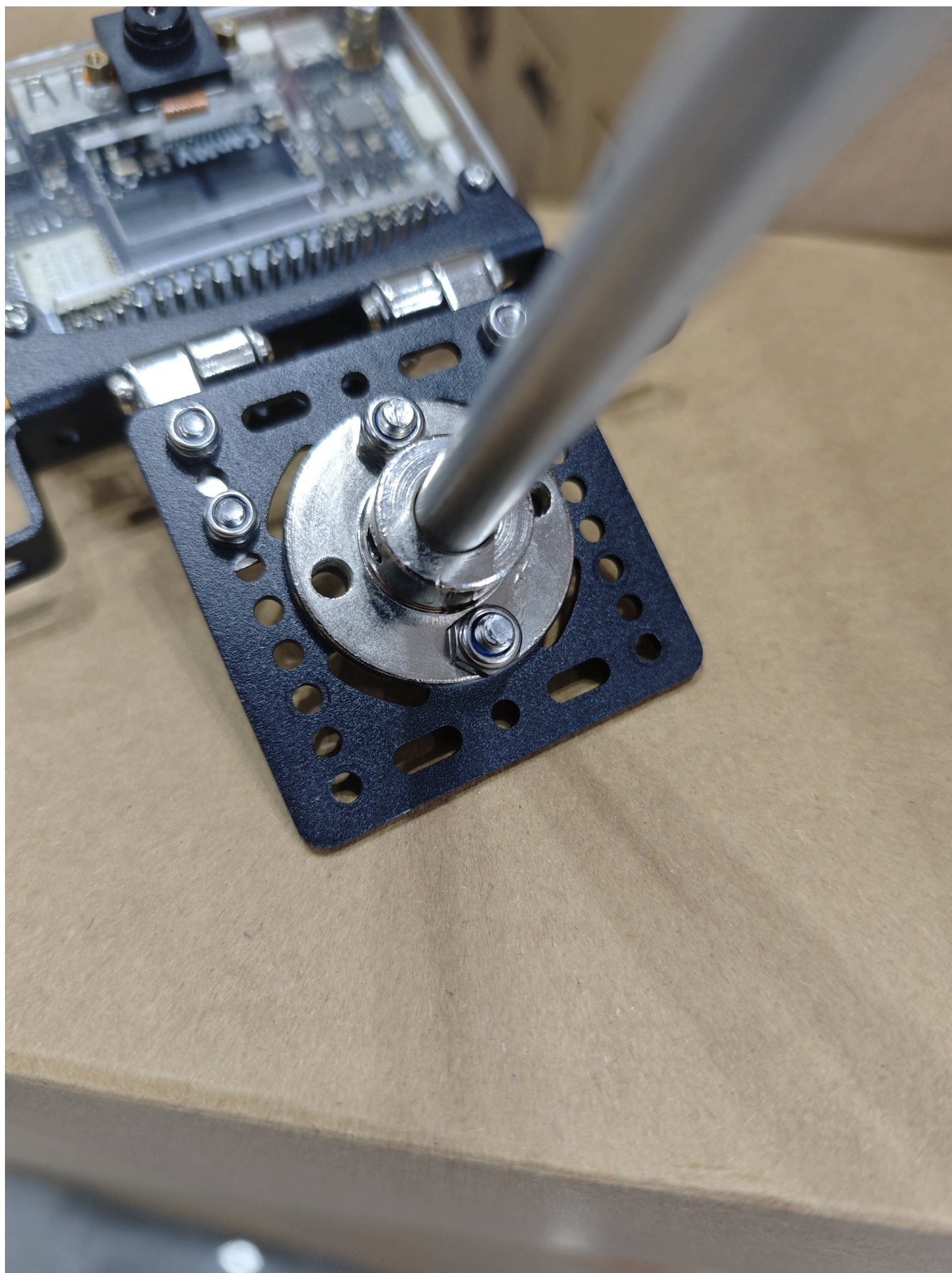
光轴

嘉立创fa现在有免费切光轴的活动，也可以淘宝购买。这个就自行搜索8mm光轴就好了。

三 组装步骤简图

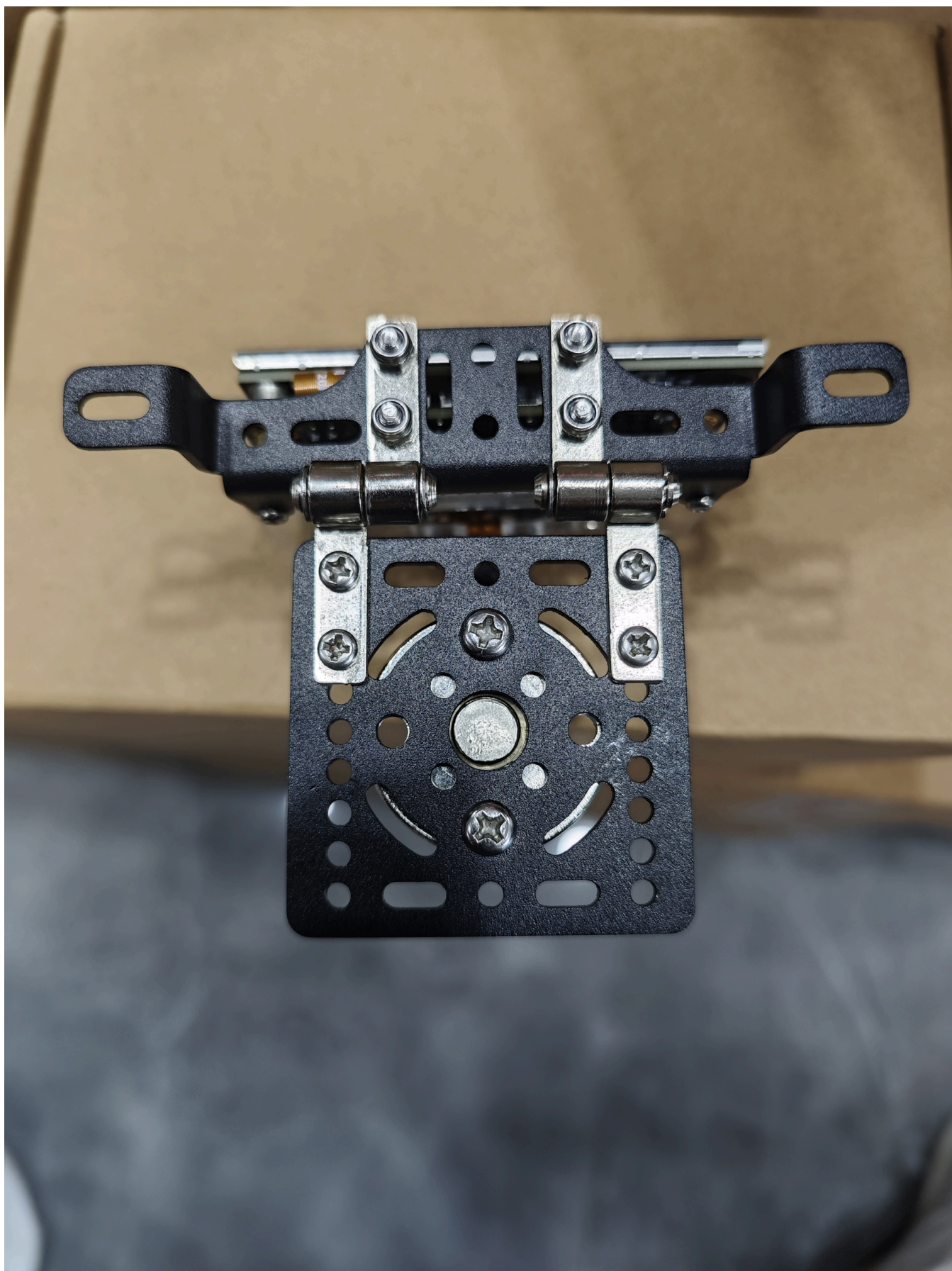
3.1 光轴+法兰盘+法兰固定座连接

先将光轴和法兰盘用法兰盘自带的顶丝固定起来，然后用M4的螺栓+M4的防松螺母把法兰盘和法兰固定座固定起来。我在这个图片里只用了两个M4的螺栓，如果各位想要更稳固，需要把剩下的两个螺栓也固定好。



3.2 左右大号铰链+M3的螺栓+M3的防松螺母+固定支架+法兰固定座

分好左右两个铰链，用M3的螺栓和M3的防松螺母把固定支架和法兰固定座固定起来，需要注意螺丝的朝向，大家也可以自行改变位置，法兰固定座上面预留了很多间距10mm的螺丝孔，具体安装位置大家可自行调整。



3.3 固定支架+庐山派

固定支架于庐山派固定就只用到了两颗螺丝，如果你没有我们的3.1寸屏幕，那么就用M3的螺栓来固定，如果你用了我们的3.1寸屏幕，那么就用M2.5的螺栓来固定，有屏幕和没有屏幕铜柱是不一样的，详细的可以去看3.1寸屏幕的介绍部分。



