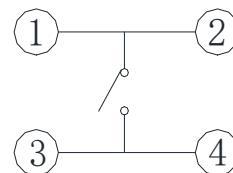
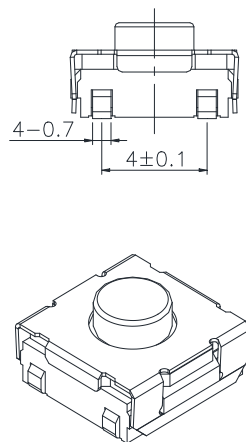
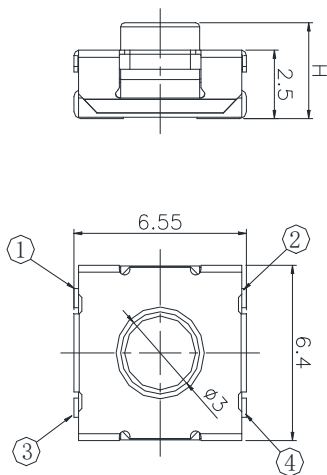
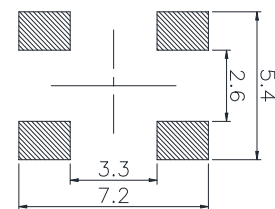


← E
← D
← C
← B
← A



电路图
CIRCUIT DIAGRAM




PCB. 焊接图
PCB. WELDING DRAWING

主要技术参数、性能

The Main Thchnology Performance

额定电流、电压 Rate voltage,current	50mA DC12V
接触电阻 Contact resistance	≤100mΩ
按力 Operating force	260gf
行程 Travel	0.40±0.20mm
绝缘电阻 Insulated resistance	≥100MΩ
介电强度 Dielectric strength	≥250VAC/1min

E	按钮	硅胶	1	/
D	盖板	不锈钢	1	清洗
C	弹片	不锈钢	1	镀银
B	本体	PPA	1	黑色
A	卡件	黄铜	1	镀银
项目 ITEM	名称 DESCRIPTION	材质 MATERIAL	数量 QTY	表面处理/颜色 FINISH/COLOR

					第一视角 FIRST VIEW 			名称/NAME: 轻触开关 TACTILE SWITCH	
★	1	修改料号							
标记 SING	处数 FREQUENCY	修订 REVISION	APPROVED	日期 DATE	比例 SCALE	1:1	一般公差 GENERAL TOLERANCE		型号/MODEL: YZA-070
设计 DESIGN					单位 UNIT	mm	≥0~2<	±0.15	
审核 CHECKED					重量 WEIGHT		≥2~5<	±0.25	
批准 APPROVED							≥5	±0.35	
							角度 ANGLE	±0.5°	深圳市逸致电子有限公司 Shenzhen Yizhi Electronics Co., LTD