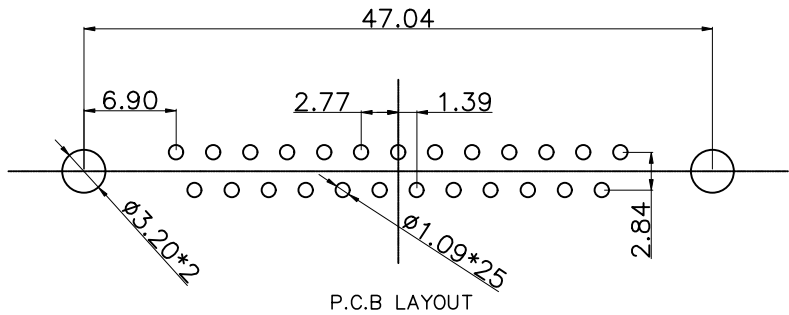
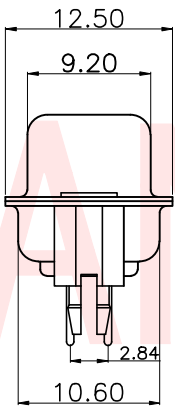
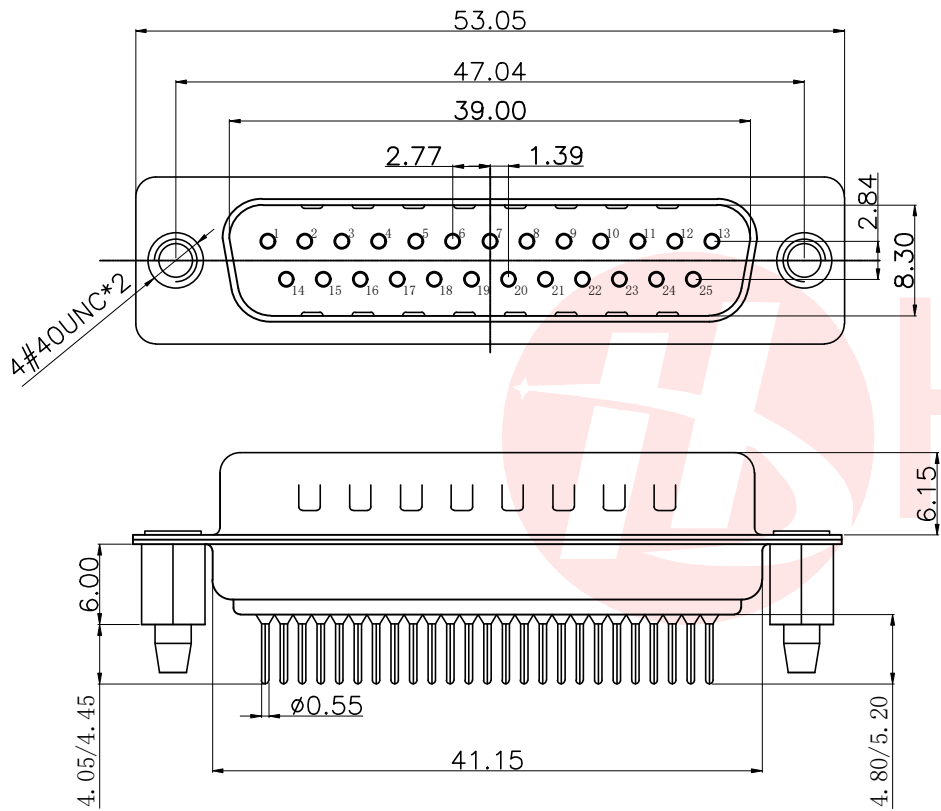




REV.	ECN NO OR DESCRIPTION	REVISED	DATE



- 说明:
- 特性:
 - 额定电压 :250V AC最大值
 - 额定电流 :最大3A
 - 接触阻抗 :30mΩ MAX.
 - 绝缘阻抗 :3000MΩ MIN. at 500V DC
 - 耐电压值 :250V AC RMS for 1Minute
 - 工作温度 : -45℃~+85℃
 - 材料:
 - 胶 芯 : PBT rated
 - 端 子 : 铜合金
 - 外 壳 : 铁合金/铜合金/不锈钢
 - 前壳镀镍后壳镀锡/钝化
 - 铜 柱 : 铜合金, 镀锡

UNLESS OTHERWISE SPECIFIED TOLERANCES		东莞市汉博电子科技有限公司 DONGGUAN HANBO TECHNOLOGY CO., LTD			
DECIMALS:	ANGLES:	TITLE	DP25 公铆铜柱无螺丝		
X :±0.25	X :±2°	DWN	xiong	PART NO. DSI25M3G00C1A2	
X.X :±0.20	X.X :±1°	CHKD	lee	SCALE:1:1	UNIT: mm
X.XX :±0.10		APVD	wang	SIZE: A4	SHEET:10F 1
CUSTOMER COPY					