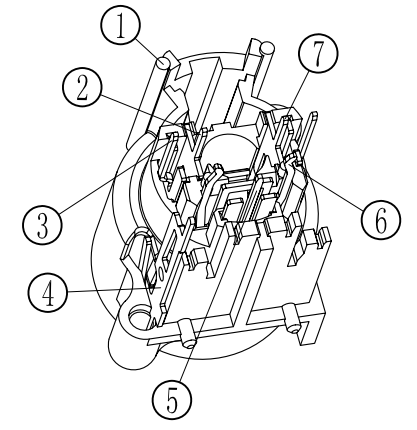
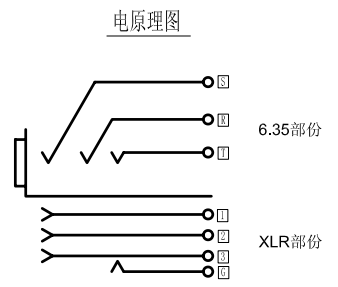
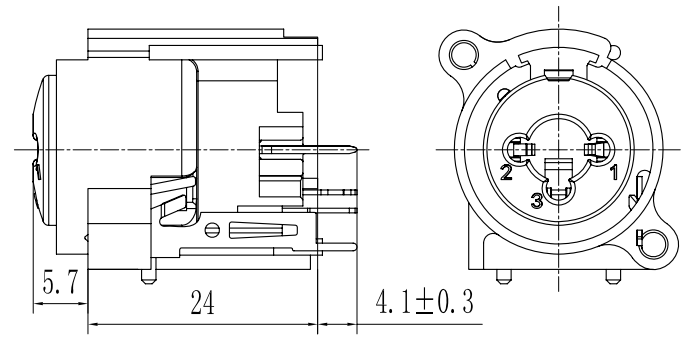
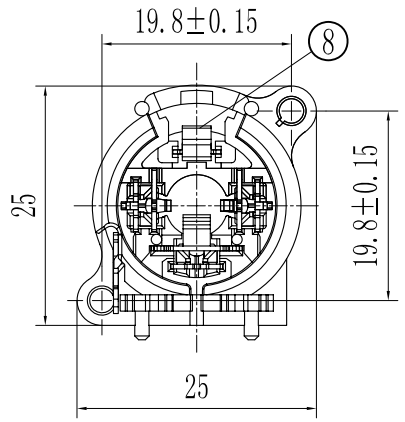
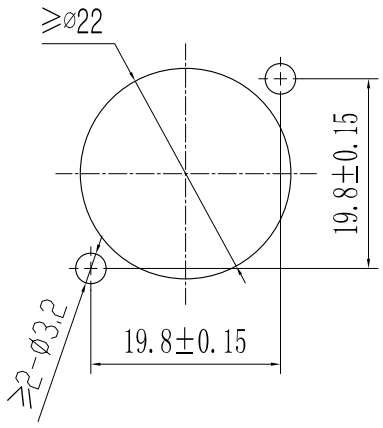


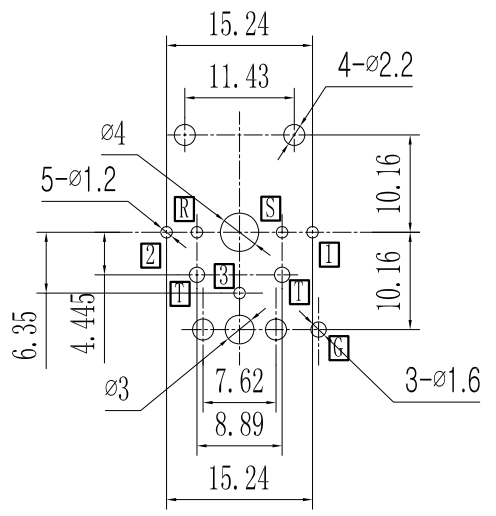
A
B
C
D
E
F
G
H
I
J



安装面板图
从上向下装 ⊗



元件面孔位图
从上向下插 ⊗



⑧	X3019-32-61N8	增力 片	65Mn t=0.4	1	Ni	黑
⑦	X3011-44-21G6	右插针 	QSn6.5-0.1 t=0.5	1	Ag	※
⑥	X3011-45-21A1	中插针 	QSn6.5-0.1 t=0.5	1	Au	※
⑤	X3011-42-21A1	3号插针 	QSn6.5-0.1 t=0.5	1	Au	※
④	X3011-46-21S8	接地片 	QSn6.5-0.1 t=0.5	1	Sn	※
③	X3011-41-21A1	1号2号插针  	QSn6.5-0.1 t=0.5	2	Au	※
②	X3011-43-21G6	左插针 	QSn6.5-0.1 t=0.5	1	Ag	※
①	X3011-00-N3B	基 座	PA66 UL94HB	1	黑色	※
序号	零件料号	名 称	材 料	数量	镀层/颜色	备 注

浙江创都电子科技有限公司

							角度	±5°	卡依插座 外形图
							>30~	±0.45	
							>10~30	±0.35	
							~10	±0.25	
变更单号	版 本	日 期	内 容 描 述			变 更	审 核	批 准	未 注 公 差

设计		日期		产品 型号	XLR-19ZNP-7P		
审核		日期		产品 料号			
批准		日期					
比例	2:1	单位	mm	页码	1 OF 1	A4	