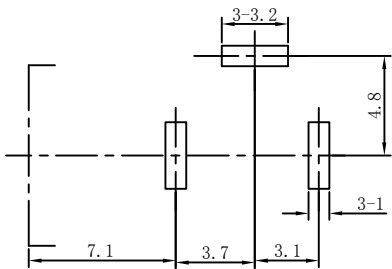
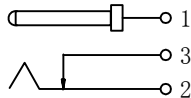


印制线路板开孔尺寸



接点示意图



主要技术特性:

1. 环境条件:

使用温度: -25~+70° C

相对湿度: 95%, +40° C

2. 额定电负荷: 30V, 3.5A;

3. 接触电阻: ≤0.03Ω;

4. 绝缘电阻: ≥100MΩ;

5. 耐压: AC500V (50HZ) mim;

6. 插拔力: 3-20N;

7. 寿命: 5, 000次

更改标记	数量	更改单号	签名	日期	DC-005-2.0FE-Y				
设计						等级	标记	重量	比例
审核						A			4:1
工艺									
标准化					浙江创都电子科技				
批准									

制图:

描图:

幅面: