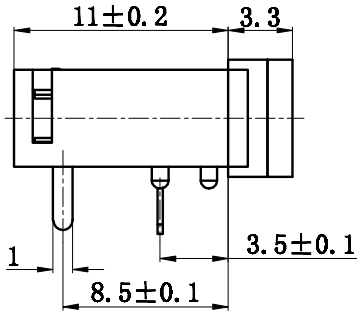
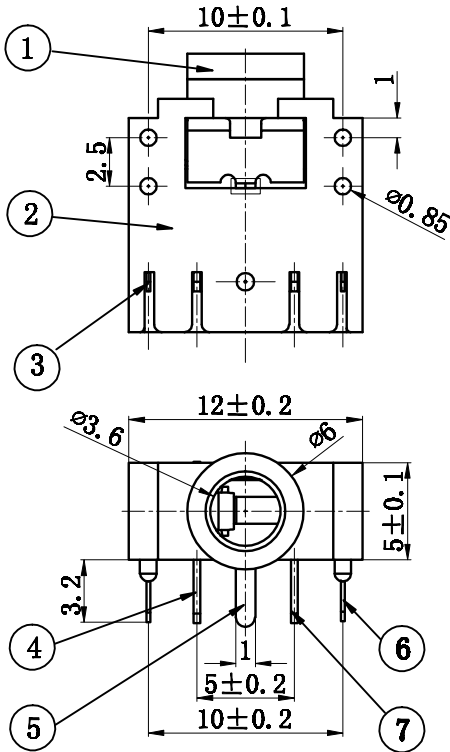


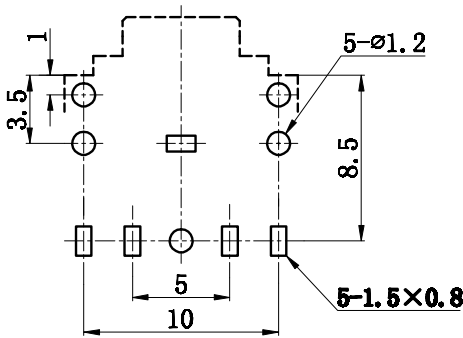
--

一般尺寸公差mm	.Xs	.X	L	一般精度公差(°)	.X	L
	±0.05	±0.10	±0.20		±0.5	±1

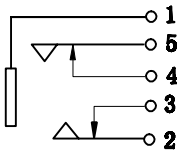


线路板开孔尺寸

TOP VIEW



电路原理图



主要技术性能

1. 额定电负荷: 30V·0.5A;
2. 接触电阻: $\leq 0.03 \Omega$;
3. 绝缘电阻: $\geq 100M \Omega$;
4. 耐压: AC500V(50Hz), 1min.;
5. 插拔力: 3~20N;
6. 寿命: 5,000次。

序号	名称	数量	材料	备注
7	4#	1	H62(T)黄铜带 $\delta = 0.35mm$	D. Cu/Sn
6	5#	1	锰钢带 $\delta = 0.20mm$	D. Sn/Sb
5	1#	1	H62(Y)黄铜带 $\delta = 0.25mm$	D. Cu/Sn
4	3#	1	H62(T)黄铜带 $\delta = 0.35mm$	D. Cu/Sn
3	2#	1	锰钢带 $\delta = 0.20mm$	D. Sn/Sb
2	底座	1	PA66	黑色
1	轴套	1	黄铜棒 $\phi = 6mm$	D. Cu/Sn

借(通)用件登记

文件编号					
标记	处数	更改文件号	签字	日期	
版次	设计	2009.9.25			
A/0	审核				
签字	日期				
	标准化				
	批准				

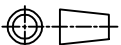
PJ-307-5PCUT

图样标记

重量

比例

A



共 1 页

第 1 页

浙江创都电子科技