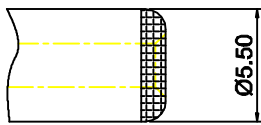
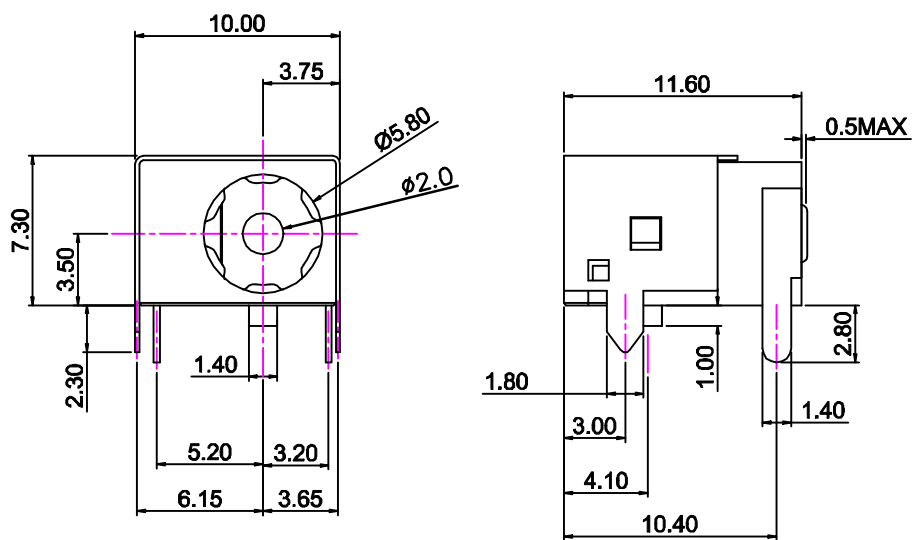


REV NO/版次	REVISION NOTE/修订注释	DATE/日期	SIGNATURE/签名



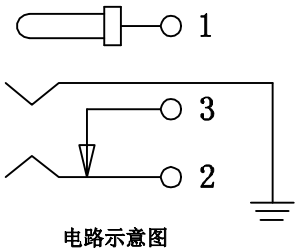
推荐插头尺寸

- 规格:
1. 定值: DC30V 2A
 2. 触电阻: $\leq 30m\Omega$
 3. 缘电阻: $\geq 100M\Omega$
 4. 电压: 500VAC
 5. 拔力: 3N~30N
 6. 使用寿命: 5000
 7. 用温度: $-20^{\circ}C \sim +80^{\circ}C$

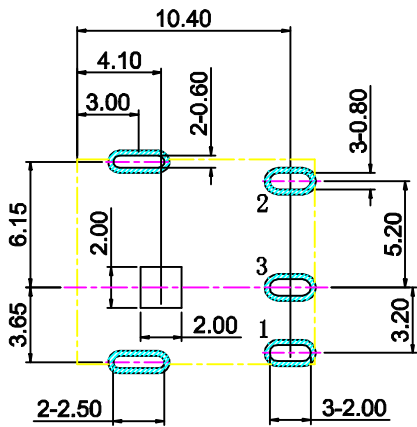
7	面板	不锈钢 T=0.1mm	1	本色
6	上盖	磷铜 T=0.2mm	1	镀铜锡
5	主体	PA9T	1	黑色
4	平片	黄铜 T=0.3mm	1	镀铜锡
3	弯片	黄铜 T=0.35mm	1	镀铜锡
2	弹片	磷铜 T=0.25mm	1	镀铜锡
1	PIN	黄铜	1	镀铜锡
序号	名称	材料	数量	颜色/镀

浙江创都电子科技有限公司

GENERAL TOLERANCE未指的公差		TITLE	
X. ± 0.5	X. $^{\circ} \pm 5^{\circ}$	名称 电源插座	
.X ± 0.3	.X $^{\circ} \pm 2^{\circ}$	PRODUCT NO. 物料型号	
.XX ± 0.2	.XX $^{\circ} \pm 1^{\circ}$	DC044A-2.5-短柱	
.XXX ± 0.1	.XXX $^{\circ} \pm 0.5^{\circ}$	DWG NO. 图纸编号	
APPROVAL 审批	CHECKED 核准	DC044A-2.0-CU-DZ	
DRAWN 设计		UNIT 单位 (mm)	SCALE 比例
			1:1
		PROJ. 项目	REV. 修订



电路示意图



P. C. B 设计参考尺寸