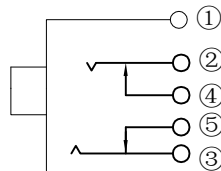


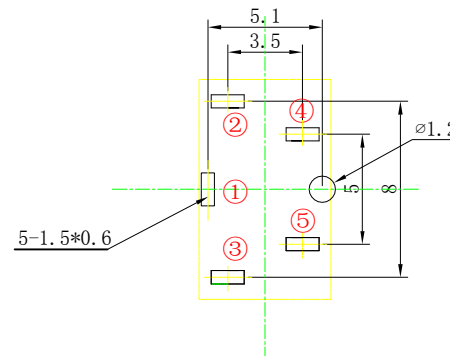
主要技术性能

1. 额定电负荷：30V 0.5A;
2. 接 触 电 阻： $\leq 0.03\Omega$;
3. 绝 缘 电 阻： $\geq 100M\Omega$;
4. 耐 压：AC500V (50Hz)min;
5. 插 拔 力：3-15N;
6. 寿 命：5,000次。

SCHEMATIC



P. C. B LAYOUT



产品要求

1. 未注线性公差:
0.0-10.0mm $\pm 0.10mm$
10.0-20.0mm $\pm 0.15mm$
20.0-50.0mm $\pm 0.20mm$
2. 外观应良好, 无锈蚀、裂痕、电镀不良等现象。

7	外轴套	1	黄铜H59	铜锡	
6	基座	1	PBT		黑
5	接触弹片5	1	T0.3黄铜H62	银	
4	接触静片4	1	T0.3黄铜H62	银	
3	接触弹片3	1	T0.25磷铜	银	
2	接触弹片2	1	T0.25磷铜	银	
1	接地PIN1	1	T0.25磷铜	银	
序号	名 称	数量	材 料	镀 涂	备注

设计			视角	公差	材料	名称	PJ0358 正外轴
审核				± 0.1	$\pm 1^\circ$	编号	PJ-358A-5P-CUT-Z
工艺			图幅	单位	比例	页码	
批准			A4	mm	3:1		浙江创都电子科技有限公司