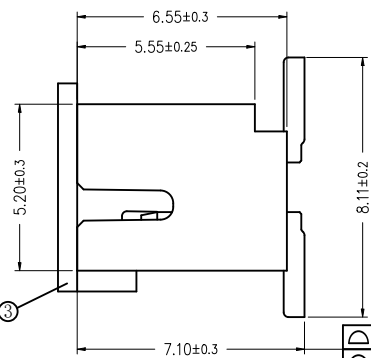
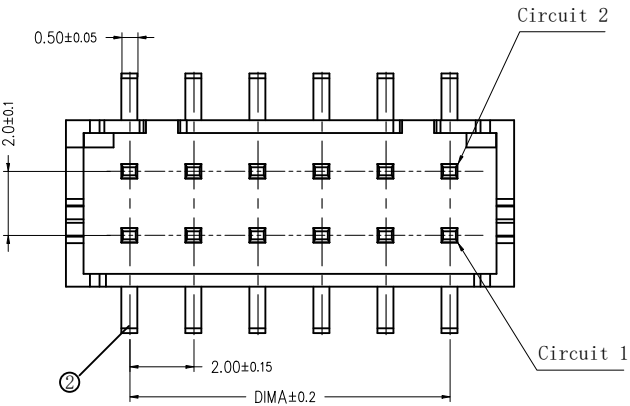
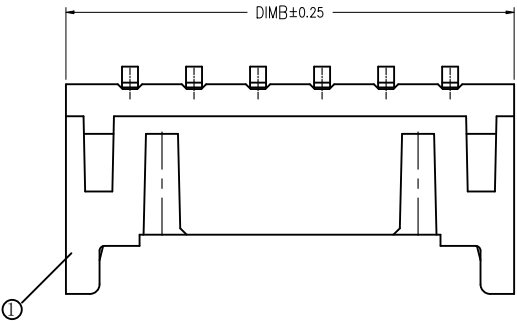
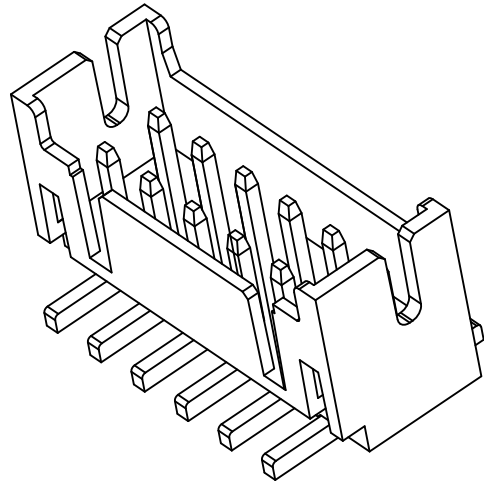


版次	变更摘要	日期
0	新产品发行	2021/01/23
1	料号更新	2024/11/12

序号	品名	材质
①	PHD 立贴WTB 胶芯	LCP UL94V-0 米色
②	PHD 立贴(连绕)端子	铜合金/表面镀锡
③	PHD2.0立贴WTB吸盖	LCP UL94V-0 本色



	0.10	2*2P~2*5P
	0.13	2*6P~2*20P



技术指标(Technical Index):

1. 工作温度(Temperature range): -25° C~+85° C.
2. 适用线规(Apply to gauge): AWG#28~#22
3. 额定电压(Rated voltage): 250V DC/AC(rms).
4. 额定电流(Rated current): 3.0A AC, DC.
5. 接触电阻(Contact resistance): ≤20mΩ.
6. 耐压值(Dielectricwithstanding voltage): 800V AC/minute.
7. 绝缘电阻(Insulation resistance): ≥1000MΩ.
8. 产品料号(Product material No.):

WB200D1L—** *—***

NO OF CKT(产品PIN数)

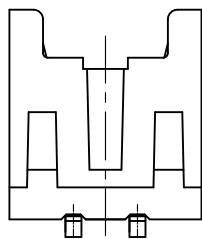
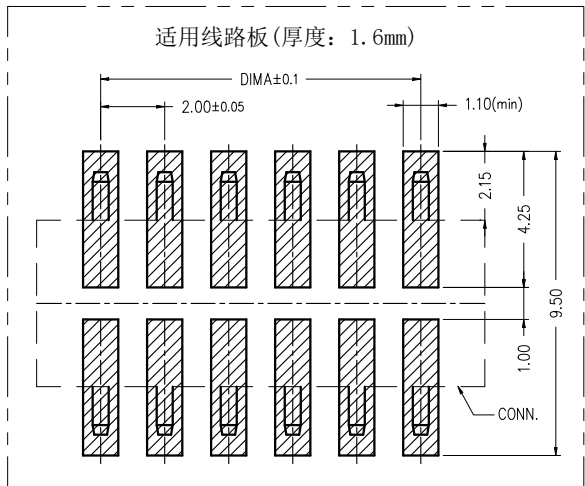
流水码

Plating(电镀方式)

Packing(包装方式)

- 1: 端子全金 (G/F OVERALL)
- 3: 端子全亮锡

- P: 袋装
R: 不加盖卷装
C: 加盖卷装



2P 结构样式



一般公差(TOLERANCE)			
X. ±.50	.XX ±.10		
X. ±.20	.XXX ±.05		
ANGLES	±1°		

CKT	A	B
2*2	2.0	6.0
2*3	4.0	8.0
2*4	6.0	10.0
2*5	8.0	12.0
2*6	10.0	14.0
2*7	12.0	16.0
2*8	14.0	18.0
2*9	16.0	20.0
2*10	18.0	22.0
2*11	20.0	24.0
2*12	22.0	26.0
2*13	24.0	28.0
2*14	26.0	30.0
2*15	28.0	32.0
2*16	30.0	34.0
2*18	34.0	38.0
2*20	38.0	42.0

ZGWD 浙江温达电子有限公司
ZHEJIANG WENDA ELECTRONICS CO., LTD

品名 (TITLE) 2.0 Pitch D型双排立贴WTB业务图		制图 (DR) Anlan	
料号 (DWG.NO) WB200D1L-****-****		校对 (CHKD) 田峰	
比例 (SCALE)		审核 (APPD) 黄志明	
单位 (UNITS) mm		张数 (SHEET) 1 OF 1	SIZE A4
		REV A	