



# 规格书 Datasheet

## 天线弹片

型号:

BW0033CG-L3.0W0.9H2.2

描述:天线弹片

尺寸: 3.0mm x 0.9mm x 2.2mm

符合 RoHS & REACH 规定



## 目录

1. 产品描述	3
2. 产品规格	4
3. 实物图	5
4. 尺寸图	6
5. 测试设备	7-8

本着为用户提供更好服务的原则，深圳市蝙蝠无线技术有限公司（下称“蝙蝠无线”）在本手册中将尽可能地为用户呈现详实、准确的产品信息。但鉴于本手册的内容具有一定的时效性，蝙蝠无线不能完全保证该文档在任何时段的时效性与适用性。蝙蝠无线有权在没有通知的情况下对本手册上的内容进行更新，恕不另行通知。为了得到最新版本的信息，请尊敬的用户定时访问蝙蝠无线官方网站或者与蝙蝠无线工作人员联系。感谢您的包容与支持！

## BW0033CG-L3.0W0.9H2.2

### 零件编号说明

BW	公司 / Company	蝙蝠无线 / Bat Wireless
0033	编号 / Number	0033 / 0033
CG	材料 / Feature	雾锡 / Matte Tin
L	长度 / Length	长度 / Length
3.0	长度 / Length	3.0 / 3.0
W	宽度 / Width	宽度 / Width
0.9	宽度 / Width	0.9 / 0.9
H	高度 / Height	高度 / Height
2.2	高度 / Height	2.2 / 2.2

## 1. 产品描述 / Description

蝙蝠无线BW0033CG-L3.0W0.9H2.2天线弹片是一种用于确保天线与PCB或射频模块稳定连接的金属弹性元件，广泛应用于移动通信、物联网设备、汽车电子等领域。稳定接触性能和防震抗冲击，弹片的设计确保与PCB焊盘或天线触点紧密贴合，避免因振动导致信号中断。紧凑设计，适用于微型设备，安装支持SMT贴片、DIP插装或压接工艺。低损耗设计，优化的工艺与同轴结构，确保信号传输低插损。

经典应用场景：

消费电子：智能手机、TWS耳机、智能手表

汽车电子：车载T-Box、GPS天线连接

工业设备：RFID读写器、无人机通信模块

物联网：NB-IoT/LoRa模组、智能家居设备

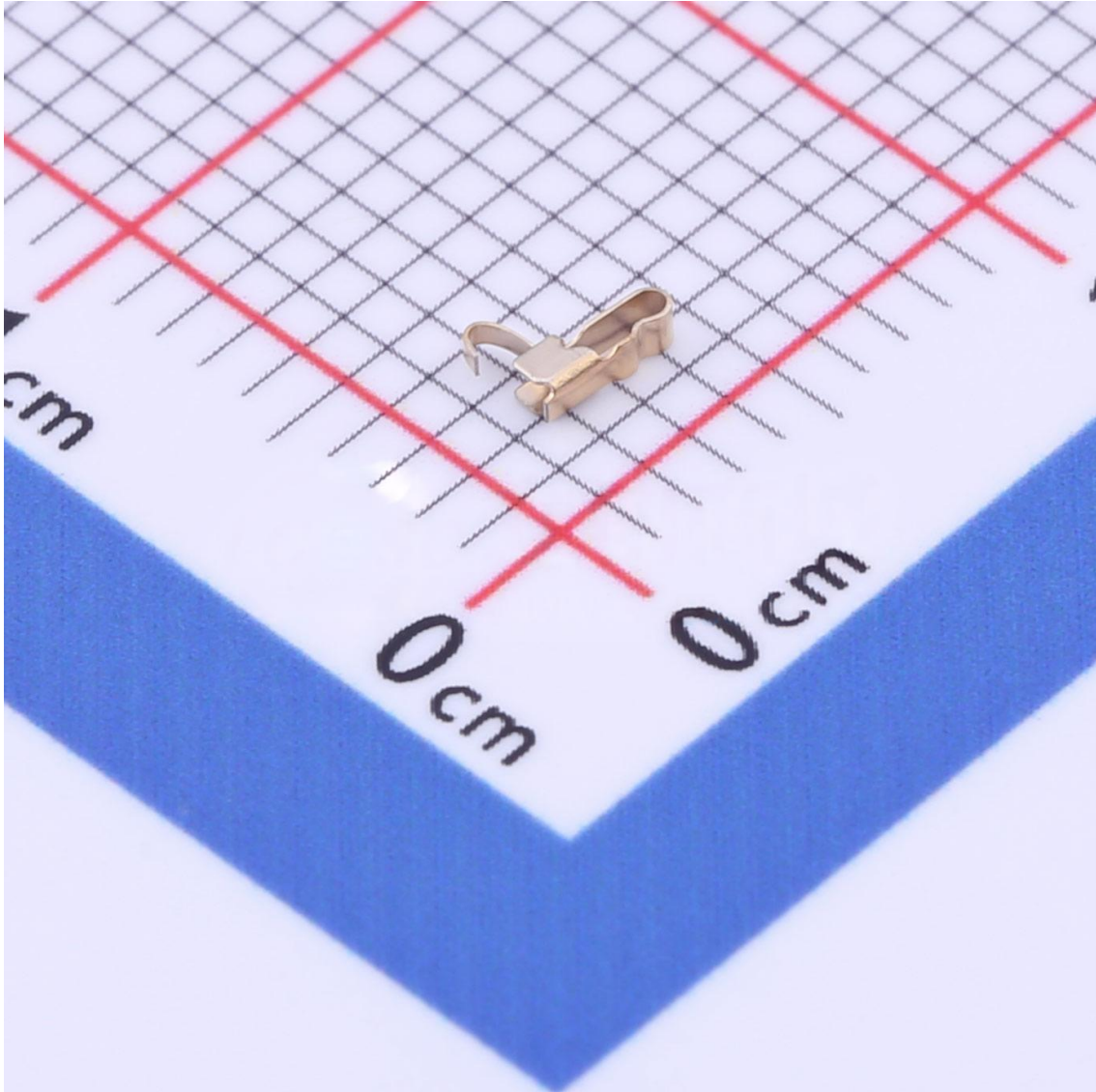
蝙蝠无线提供定制化服务以优化您的设备，我们拥有成熟的研发团队，能够迅速响应以满足您的需求。如果您有任何要求，请联系我们的销售和 FAE。

2. 产品规格 / Specification

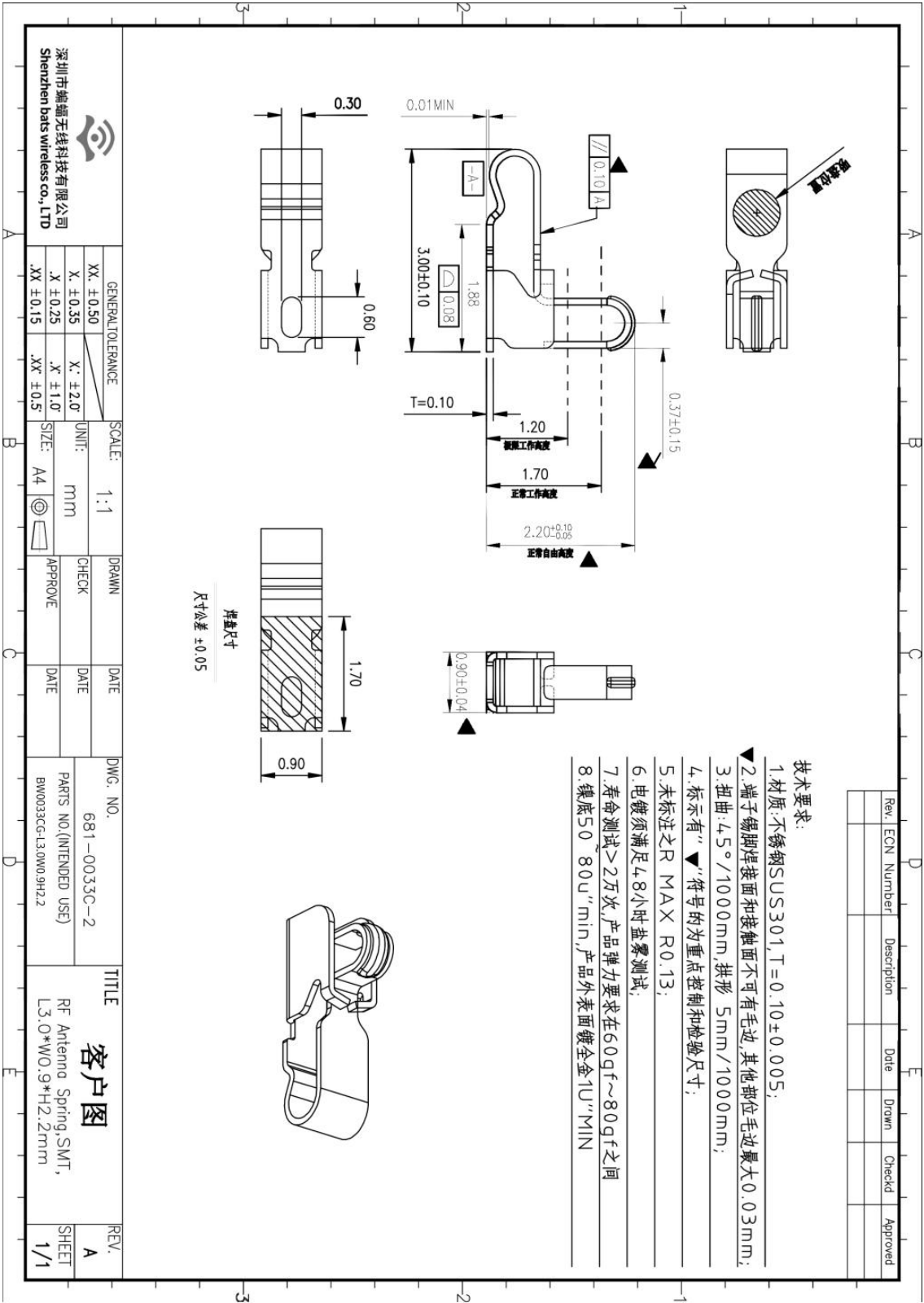
参数 / Parameters	典型值 / Typ.	单位 / Unites	备注 / Notes
电气特性 / Electrical Characteristics			
类型 / Antenna Type	天线弹片 / Antenna Spring Contact		
频率 / Frequency Range	0-6000	MHz	
输入阻抗 / Input Impendence	50	Ω	
接触电阻 / Contact resistance	30	mΩ	
插入损耗 / Insert Loss	0.15	dB(6GHz)	
机械特性 / Mechanical Characteristics			
尺寸 / Dimensions	3.0 x 0.9 x 2.2	mm	
扭曲 / Insert Loss	45°/1000mm		
拱形 / RF leakage	5mm/1000mm		
弹力 / Durability	60-80	gf	
耐用性 / Durability	20000	次	
安装方式 / Mount way	SMD		
颜色 / Color	金黄色		
材料 / Meterial	不锈钢SUS301		
重量 / Weight	0.09	g	
环境特性 / Environmental Characteristics			
防护等级 / Waterproof Rating	-		
ROHS标准 / ROHS Complaint	符合		
工作温度 / Operating Temperature	-45~ +85	℃	
存储温度 / Storage Temperature	-45~ +85	℃	



### 3. 实物图 / Dimensions



4. 尺寸图 / Mechanical Drawing





## 5. 测试设备 / Test Equipment



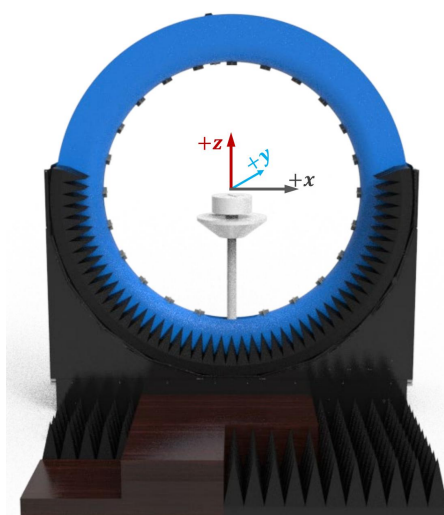
Keysight/E5071C 网络分析仪



R&amp;S/CMW500 综测仪



R&amp;S/SMBV100B 信号源



### DT-3500 Datasheet / 系统规格

Specification:	Description
Test Frequency /测试频域:	400MHz-8.5GMHz
System Size /系统尺寸:	L*W*H=4*3.5*3.5m
Number of Probes /探头数目:	23 (Probe) + 1 (link)
Interval Angle /采样夹脚:	15°
Sampling Diameter /采样直径:	2200mm
Carring Capacity /承载能力:	≤40kg

### Testing Capability / 测试能力

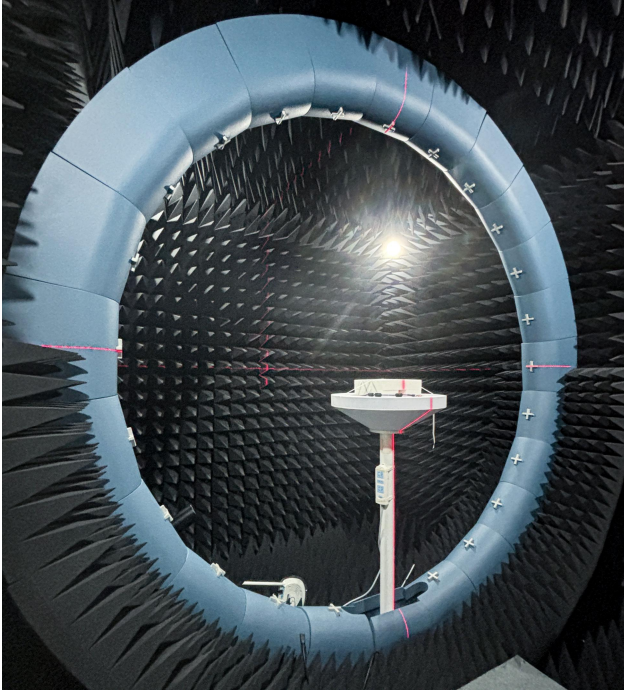
### Description / 能力描述

**Active measurement**  
有源测试

**Capability /测试指标:** TRP、TIS、EIRP、EIS,. etc  
**Mode /测试制式:** 2G/3G/4G/5G、Wi-Fi b/g/n/a/ac/ax、BT、NB-IOT、Cat-M(eMTC)、GPS/BEIDOU/GLONASS、ZigBee、LoRa(Non-Signaling),.etc

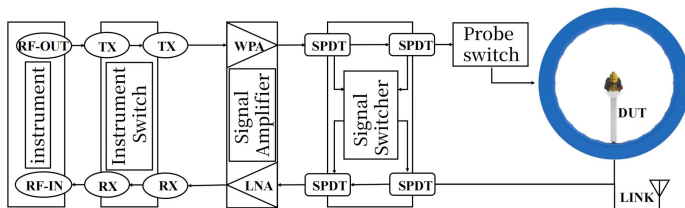
**Passive measurement**  
无源测试

**Test category /测试类型:** Gain、Efficiency、2D pattern、3D pattern、Pattern roundness、Axial Ratio、ECC、Phase center,. etc  
**Polarization /极化方式:** Circular polarization, linear polarization, elliptical polarization

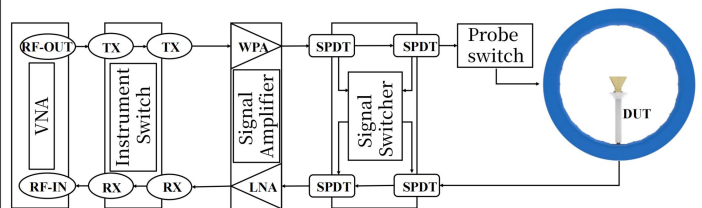


## RF Link diagram of multi probe spherical near-field testing system 多探头球面近场测试系统射频链路图

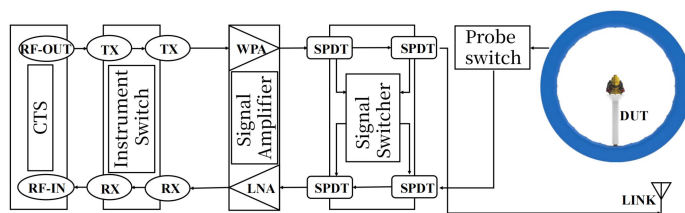
RF Link Overview  
总射频链路图



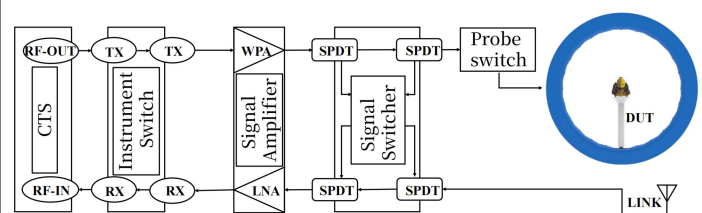
RF Link of Passive measurement  
无源测试链路图



RF Link Overview  
总射频链路图



RF Link of Passive measurement  
无源测试链路图







文档记录 / Documentation

版本:	April-14-2025-A01
日期:	2025-4.14
备注:	首次更新
作者:	Carly

变更记录 / Change Log




蝙蝠无线  
BAT WIRELESS

[www.batwireless.cn](http://www.batwireless.cn)

深圳市蝙蝠无线技术有限公司

Shenzhen Bat Wireless Technology Co.,Ltd

地址：深圳市龙华区大浪街道新石社区浪花路8号1301

Office Add: Room 1301, 13th Floor, No. 8 Langhua Road, Xinshi  
Community, Dalang Street, Longhua District, Shenzhen

Email: [sales@batwireless.com](mailto:sales@batwireless.com)

Tel: +86-0755-21031236