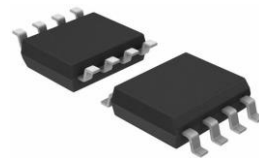


2.7V 到 5.5V、12Bit、单通道数模转换器

产品简述

MS5221/MS5221M是一款12bit单通道输出的电压型DAC，接口采用三线串口模式，可以兼容SPI、QSPI接口。MS5221/MS5221M数据有16bit，包括控制字节，和12bitDAC数据。MS5221/MS5221M电源范围是2.7V到5.5V。内部集成电阻串分压输出接到一个AB类输出、轨到轨输出放大器，其增益是6dB放大输出。输出驱动放大器提高了稳定性且降低了建立时间。

MS5221 采用 SOP8 封装，MS5221M 采用 MSOP8 封装。



SOP8



MSOP8

主要特点

- 12bit 精度
- 可编程建立时间 3 μ s 或 9 μ s
- 兼容 SPI、QSPI 接口
- 内部上电复位
- 集成 REF 缓冲器
- 输出范围是 2 倍的基准电压
- 对温度不敏感
- 软件、硬件 Power down
- 电源电压：2.7V~5.5V

应用

- 数字伺服系统控制
- 数字补偿和增益调节
- 工业过程控制
- 机械和移动控制设备
- 大容量存储设备

产品规格分类

产品	封装形式	丝印名称
MS5221	SOP8	MS5221
MS5221M	MSOP8	MS5221M