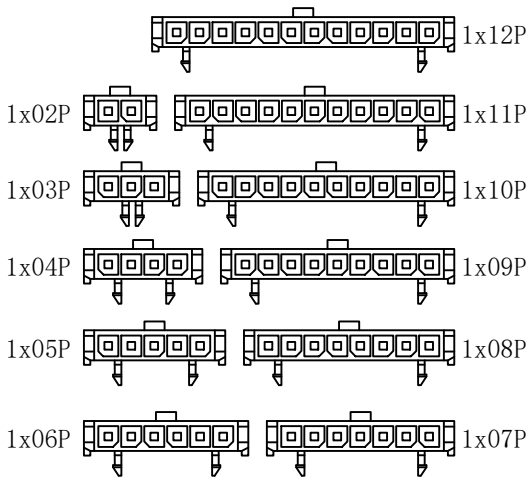
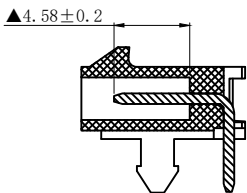
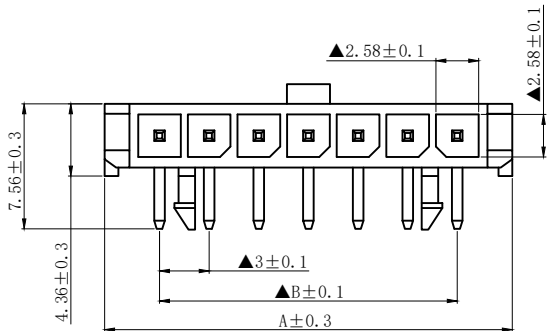
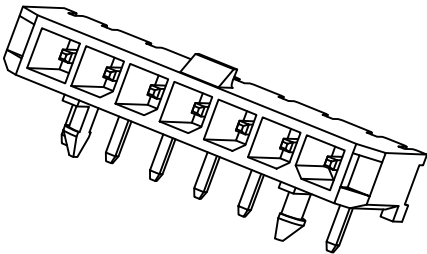
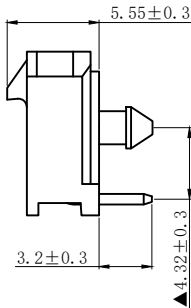
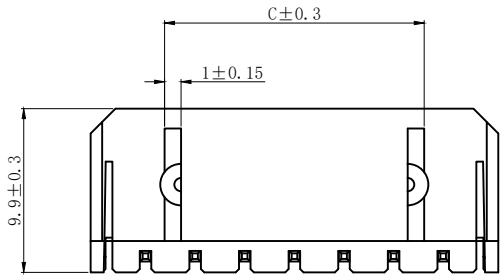


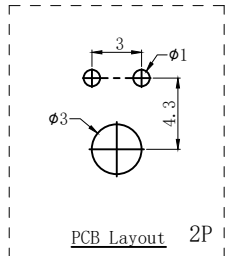
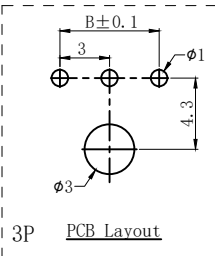
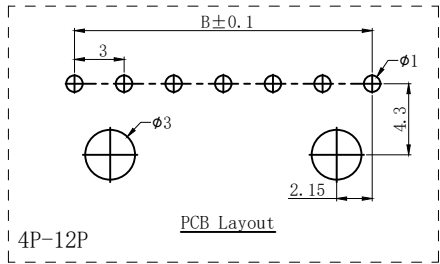
序号	变更文件号	变更标记	变更处数	变更内容	变更人	变更日期



PIN	A	B	C
2	9.65	3	2.9
3	12.65	6	2.9
4	15.65	9	6.7
5	18.65	12	9.7
6	21.65	15	12.7
7	24.65	18	15.7
8	27.65	21	18.7
9	30.65	24	21.7
10	33.65	27	24.7
11	36.65	30	27.7
12	39.65	33	30.7

规格:
接触电阻: ≤ 10mΩ
绝缘电阻: ≥ 1000MΩ
额定电压: 250V, AC, DC
额定电流: 5.0A AC, DC
耐受电压: 1500V AC/min
温度范围: -40~105℃

- 技术要求:
- 1、金属表面不得有氧化、刮伤、变形、油污、毛刺。
 - 2、塑件表面不得有飞边、熔接痕、气孔、缺料、水痕；
 - 3、未注尺寸参考3D数据。
 - 4、有标注“▲”的符号为SC项重点管控；
 - 5、制件应满足RoHS要求；
 - 6、未注倒角为0.2mm；
 - 7、未注公差和角度按右表执行；



5						※
4						※
3						※
2						※
1						※
序号	零件料号	名称	材料	数量	镀层/颜色	备注

版本: BG1 单位: mm 比例: 1:1 页码: 1/1				未注公差范围		绘图: 吴双强	日期: 2025.5.22	产品名称: MX3.0A单排弯针	产品料号 (PART NO): XDWF-C3030WR-1*N P
				≤3	±0.15 X° ± 3°				
				>3 ~ 6	±0.2 .X° ± 2.0°	审核: 白国峰	日期:	图号 (DWG NO): LX-C3030WR-1N-NP	
				>6 ~ 15	±0.25 .XX ± 1.00°				
				>15 ~ 50	±0.3 .XXX ± 0.500°	批准:	日期:		